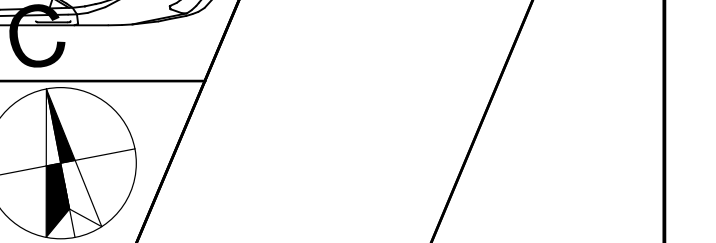


- ЗАБЕЛЕЖКИ:**
1. Всички размери в чертежите – хоризонтални и вертикални са дадени в сантиметри.
  2. Всички мерки са зидарски.
  3. Височината на всички врати и подпозоречни парпети да се мерат от готов под.
  4. За всички конструктивни работи да се следат конструктивните планове.
  5. При изпълнение на подовите настилки да се спазват точно дадените детайли за настилки, за да се постигне посочената светла височина от готов под до готов таван.
  6. Подовите настилки в помещения с подови сифони да се изпълняват с наклон 1 % към тях. Точките им места да се гледат от проекта В.К.
  7. За всички противопожарни, Еп. В.К. инсталации да се гледат съответните планове.
  8. При необходимост да се търси съдействие от проектантите по съответните части.
  9. Да се спазват изискванията по безопасност посочени в ПБЗ

ПОД	СТЕНИ	ТАВАН
Помещение	ламиниран паркет	латекс
Дневна	гранитогрес	латекс
Преддверие	гранитогрес	латекс
Баня	гранитогрес	латекс
Тераса	гранитогрес	мазилка



361,63 m<sup>2</sup>

Възложител:  
"Бончестрой" ООД

СЪГЛАСУВАЛИ:  
 Паркоустройство: инж. К. Бянова  
 Геодезия: инж. Л. Петков  
 ПБ: инж. М. Нейков  
 ФВК: инж. П. Славов  
 В.К.: инж. В. Иванчева  
 Е.Л.: инж. И. Кузов  
 СК: инж. К. Аврамов  
 АРХИТЕКТУРА: арх. В. Василева

**M 1:50**

2/4

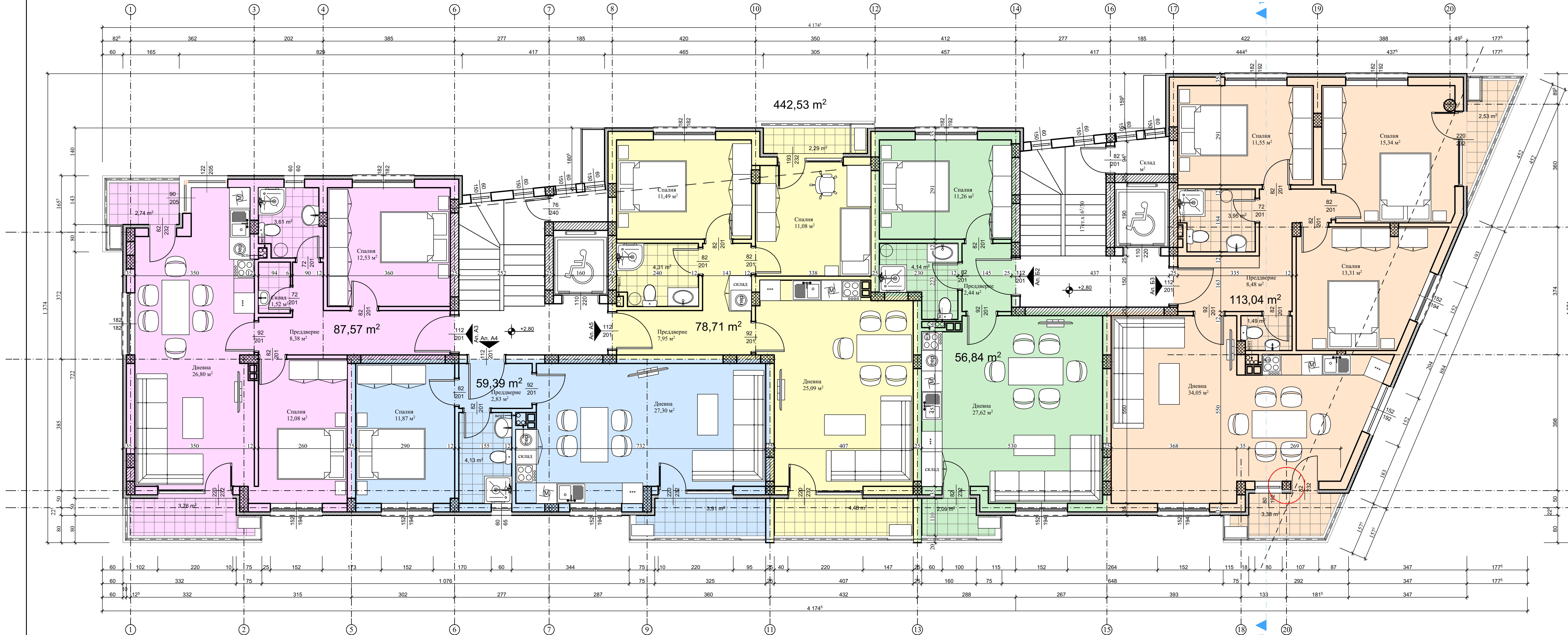
ФАЗА: ТИП

ЧАСТ: АРХ.

**ЧЕРТЕЖ: РАЗПРЕДЕЛЕНИЕ НА КОТА +0,00**

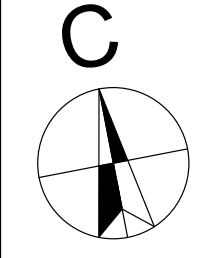
**ОБЕКТ:** "Многоетапна жилищна сграда и магазин", в УПИ VIII - 340, кв. 25 по плана на кв. "Прослав", ПИ с идентификатор 56784.512.340 по ККРР на гр. Пловдив, ул. "Вара"





- ЗАБЕЛЕЖКИ:**
1. Всички размери в чертежите - хоризонтални и вертикални са дадени в сантиметри.
  2. Всички мерки са зидарски.
  3. Височината на всички врати и подпозоречни паралети да се мерят от готов под.
  4. За всички конструктивни работи да се гледат конструктивни планове.
  5. При изпълнение на подовите настилки да се спазват точно дадените детайли за настилки, за да се постигне посочената светла височина от готов под до готов таван.
  6. Подовите настилки в помещението с подови сифони да се изпълнят с наклон 1% към тях. Точните им места да се гледат от проекта ВК.
  7. За всички противопожарни, Ел. ВиК инсталации да се гледат съответните планове.
  8. При необходимост да се търси съдействие от проектантите по съответните части.
  9. Да се спазват изискванията по безопасност посочени в ПБЗ

ПОМЕЩЕНИЕ	ПОД	СТЕНИ	ТАВАН
Дневна	ламиниран паркет	латекс	латекс
Преддверие	гранитогрес	латекс	латекс
Баня	гранитогрес	фанс	латекс
Тераса	гранитогрес	мазилка	



Възложител:  
"Бончвестрой" ООД

Паркоустройство: инж. К. Бянова  
 Геодезия: инж. Д. Петков  
 ПК: инж. М. Нейков  
 ЮБК: инж. П. Славов  
 ВК: инж. В. Иванчева  
 ЕЛ: инж. И. Кузов  
 СК: инж. К. Аврамов  
 АРХИТЕКТУРА: арх. В. Василева

М 1:50

2/4

ФАЗА: ТИП

ЧАСТ: АРХ.

ЧЕРТЕЖ: РАЗПРЕДЕЛЕНИЕ НА КОТА +2.80  
 ОБЕКТ: "Многофамелна жилищна сграда и магазини", в УПИ VIII - 340, кв. 25 по плана на кв. "Пролет", ПИ с идентификатор 56784.512.340 по КККР на гр. Пловдив, ул. "Вяра"



