



КОМПЛЕКСЪТ Е В БЛИЗОСТ ДО:

- УЧИЛИЩЕ  2 МИН
- УНИВЕРСИТЕТ  2 МИН
- БОЛНИЦА  4 МИН
- СПОРТЕН КОМПЛЕКС  3 МИН
- ГРЕБЕН КАНАЛ - ПЛОВДИВ  8 МИН
- АВТОБУСНА СПИРКА  2 МИН

Универсален склад Пловдив  
 Бетонен център Пловдив  
 ПИ за  
 Технически център за управление на строителството  
 Student dormitory №2  
 Student dormitory №1  
 Student dormitory №1  
 UNICREDIT CREDIT BANK  
 ПЛОВДИВСКИ УНИВЕРСИТЕТ "ПАИСИЙ ХИЛЕНДАРСКИ"  
 АВТОМОБИЛЕН СЕРВИЗ  
 ВЕТЕРИНАРНА КЛИНИКА - "НОВЕТ"  
 "ПРАКТИС" - СТРОИТЕЛЕН МАГАЗИН  
 ОФИС "ЕКОНТ"  
 МАГАЗИН "ТЕХНОМАРКЕТ"  
 АВТОМИВКА "ПЕРФЕКТ"  
 бул. "БЪЛГАРИЯ"  
 ул. "Пазарджик шосе"  
 "АЛАТИ" - МАГАЗИН ЗА ДОМАШНИ ПОТРЕБИ  
 СПОРТНА ЗАЛА НА ПУ  
 ЕЗИКОВА ГИМНАЗИЯ - ПЛОВДИВ  
 УМБАЛ - ПЛОВДИВ

## ПЛОЩИ:

5

МАГАЗИНА

123

АПАРТАМЕНТИ

145

ПАРКОМЕСТА

КАФЕНЕ

РЕСТОРАНТ

ОФИС

## МАТЕРИАЛИ:

Вентилируема фасада  
от панели - дърво

Тъмносива екстериорна  
мазилка - "Баумит"

Бяла екстериорна  
мазилка - "Баумит"

Парапет -  
ковано желязо

Облицовка от  
каменни плочи



# АПАРТАМЕНТИ

## Характеристики

### Стени и тавани

ГИПСОВА МАЗИЛКА

### Под

Циментова замазка

### Тераси (под)

мразоустойчив гранитогрес

### Дограма

С двоен стъклопакет

### Под в санитарни помещения

циментрова замазка

### Стени в санитарни помещения

вароциментова мазилка









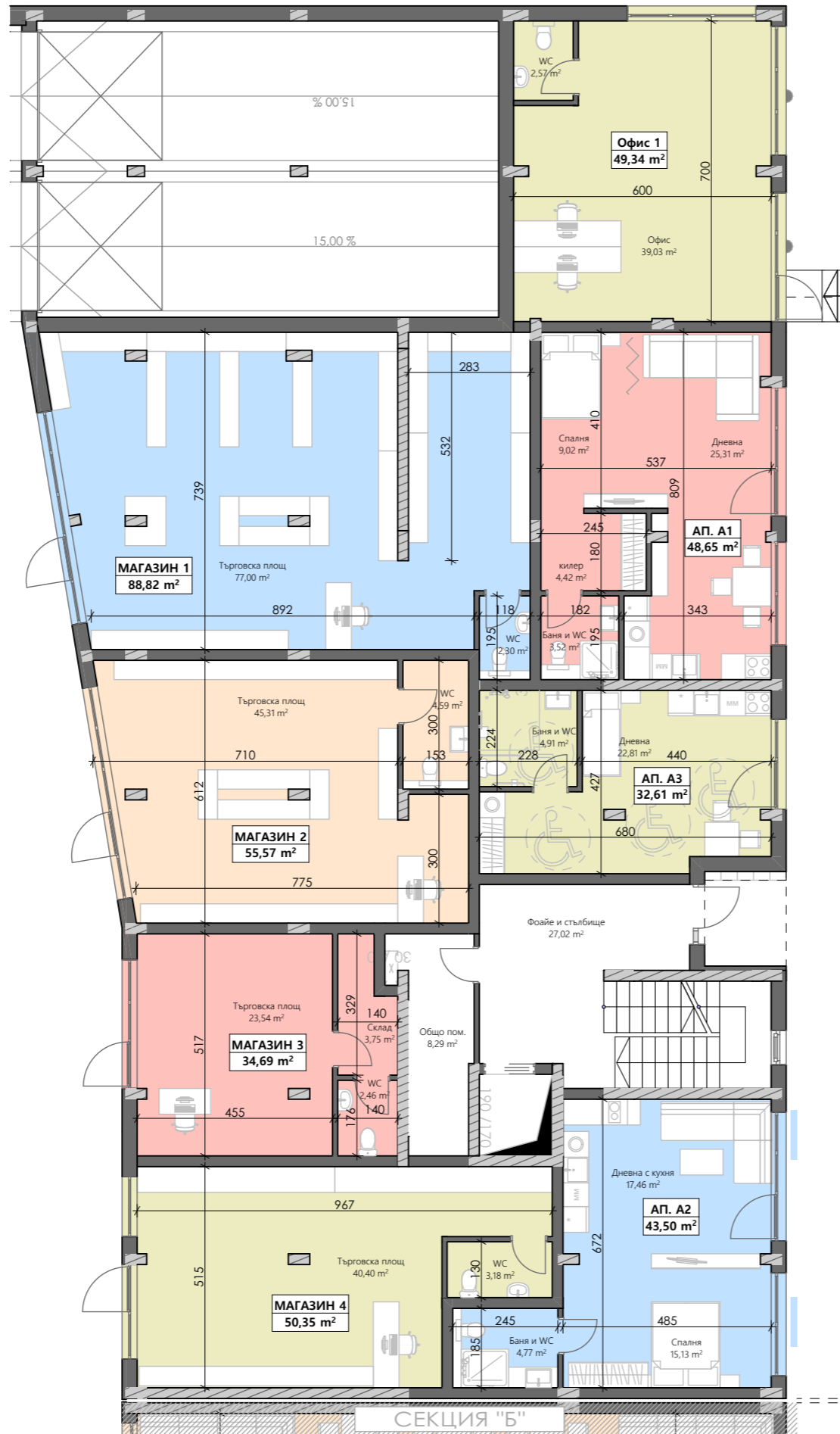
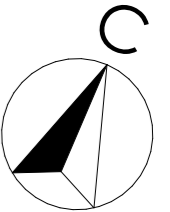
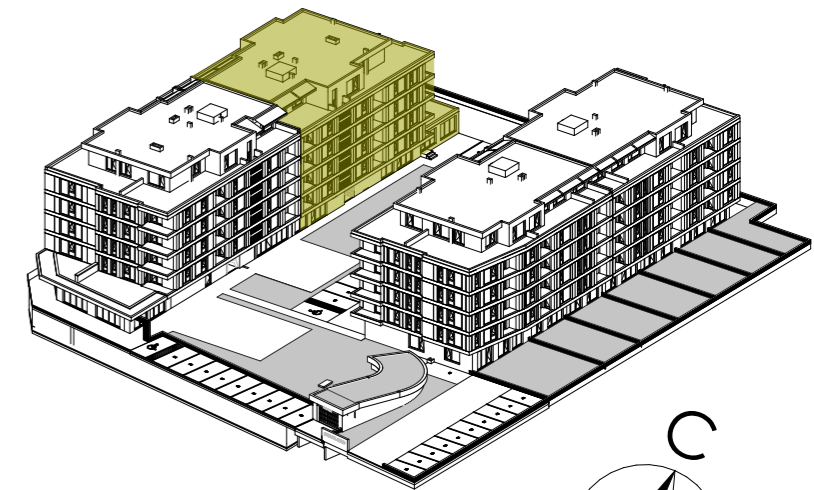








A



ПЛОЩИ

Помещение	ЗП(м2)	Общи части	Обща площ
АП. А1	48.65		
АП. А2	43.50		
АП. А3	32.61		
МАГАЗИН 1	88.82		
МАГАЗИН 2	55.57		
МАГАЗИН 3	34.69		
МАГАЗИН 4	50.35		
Офис 1	49.34		



