

-  КОМИН ЗА ОТОПЛЕНИЕ
-  КОМИН ЗА ВЕНТИЛАЦИЯ
-  ТУХЛЕН ЗИД
-  СТ.БЕТ. ШАЙБА
-  СТ.БЕТ. КОЛОНА
-  КЛИМАТИК ВЪН. ТЯЛО
-  КЛИМАТИК ВЪТР. ТЯЛО

- Забележки:**
1. Всички мерки са зидарски.
 2. Височините на вратите и прозорците са от ниво готов под.
 3. Вътрешните врати са по БДС.
 4. Вратите означени с "FD" противопожарни самозатварящи се EI-30, клас "B" с топлоизолация.
 5. Спецификацията на дограмата е дадена на отделен чертеж.
 6. Височините на парпетите на терасите са от ниво готов под -105см.
 7. Външните оградящи стени да се зидат с тухла 25см, а останалите вътрешни стени - с тухла 12см.
 8. Инсталациите по части ОВК, ЕЛ и ВиК да се изпълняват по съответните чертежи.
 9. Всички външни метални елементи да се защитят с антикорозионен грунд или да се прахово боядисани.
 10. Всички настилки и облицовки да се съгласуват с главния проектант и инвеститора.
 11. Всички цветове и материали, непосочени в проекта, да се съгласуват предварително с главния проектант.
 12. Всички външни повърхности да се топлоизолират по проекта за ЕЕ, да се топлоизолират.
 13. Всички промени да се съгласуват с главния проектант.
 14. Относителната кота +0.00 е равна на 22,60

ВЪЗЛОЖИТЕЛ

Име: _____
 Адрес: _____
 Град: Варна

ОБЕКТ:
 СГРАДА със СМЕСЕНО ПРЕНАЗНАЧЕНИЕ В УПИ ХХХ-171, кв.6, по плана на Ж.К. "Бриз - юг", гр.Варна

РАЗПРЕДЕЛЕНИЕ ПОДЗЕМЕН ЕТАЖ

ФАЗА: ТЕХНИЧЕСКИ ПРОЕКТ

ЧАСТ: АРХИТЕКТУРНА

Проектанти: инж.арх.Ивайло Г. Кирилов

МАЩАБ: 1:50

ЧЕРТ № 1 2014 год.

СЪГЛАСУВАЛИ ПО ЧАСТИ:

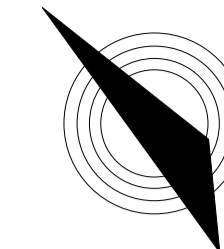
ЧАСТ СК:	инж. Ил. Халачева
ЧАСТ В и К:	инж. Ап. Тричков
ЧАСТ ЕЛ:	инж. Ст. Николова
ЧАСТ ОВ и ЕЕ:	инж. Сн. Данаилова
ЧАСТ ГЕОД:	инж. Ламбева
ЧАСТ ПБ:	инж. Д. Колев
ЧАСТ Оз:	арх. М. Грозев
ЧАСТ ГЕОЛОГИЯ:	инж. В. Пейчев

ЗАСТРОЕНА ПЛОЩ - 262.50m²

ГАРАЖ 6
204.71m²

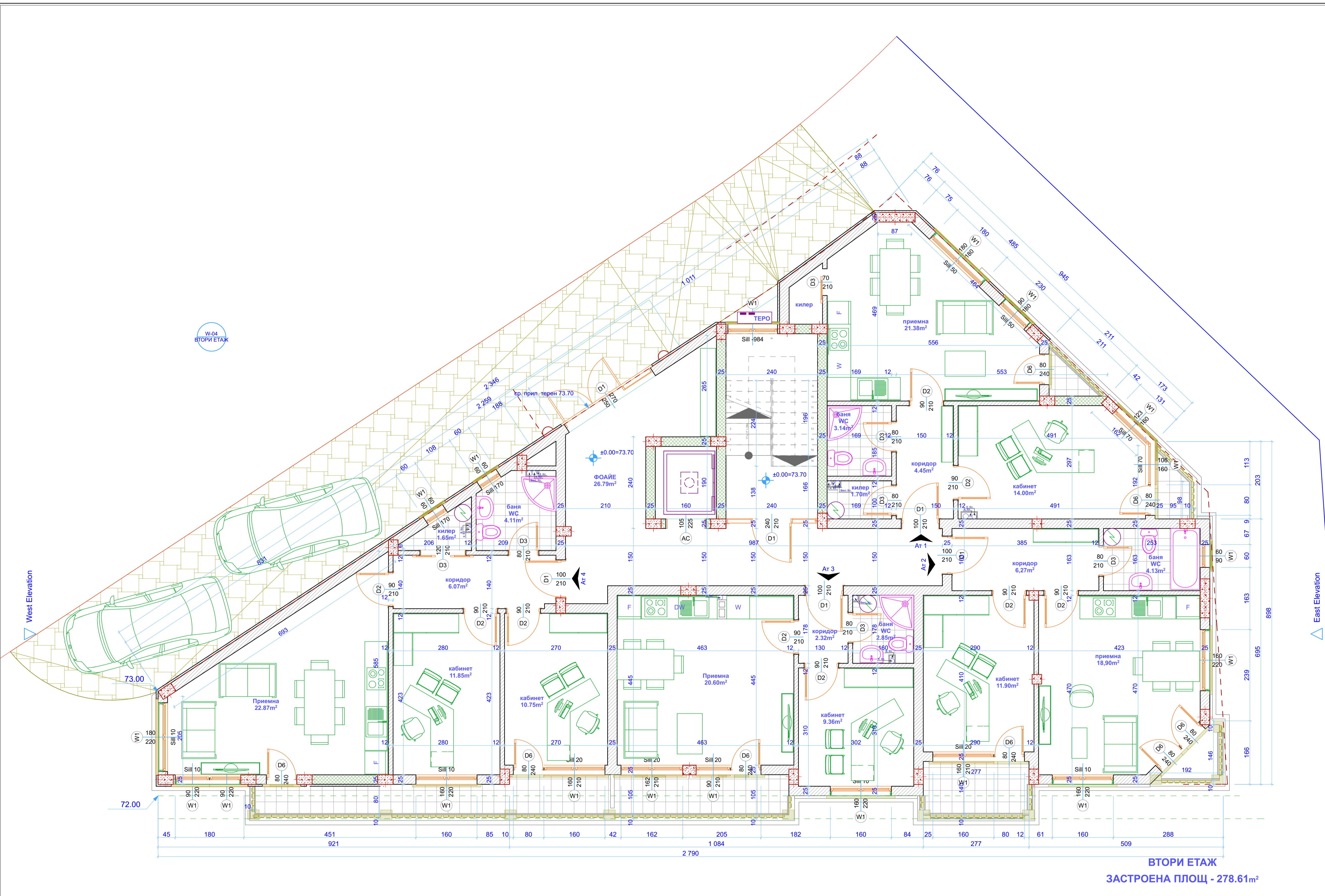
-4.90 = 69.00

W-02
ПОДЗЕМЕН ЕТАЖ



-  КОМИН ЗА ОТОПЛЕНИЕ
-  КОМИН ЗА ВЕНТИЛАЦИЯ
-  ТУХЛЕН ЗИД
-  СТ.БЕТ. ШАЙБА
-  СТ.БЕТ. КОЛОНА
-  КЛИМАТИК ВЪН. ТЯЛО
-  КЛИМАТИК ВЪТР. ТЯЛО

- Забележки:**
1. Всички мерки са зидарски.
 2. Височините на вратите и прозорците са от ниво готов под.
 3. Вътрешните врати са по БДС.
 4. Вратите означени с "FD" противопожарни самозатварящи се EI-30, клас "B" противопожарни дограмата е дадена на отделен чертеж.
 5. Височините на паркетите на терасите са от ниво готов под -1.05см.
 6. Външните оградни стени да се зидат с тухла 25см, а останалите вътрешни стени - с тухла 12см.
 7. Инсталациите по части ОВК, ЕЛ и ВиК да се изпълняват по съответните чертежи.
 8. Всички външни метални елементи да се защитят с антикорозионен грунд или да са прахово боядисани.
 9. Всички настилки и облицовки да се съгласуват с главния проектант и инвеститора.
 10. Всички цветове и материали, непосочени в проекта, да се съгласуват предварително с главния проектант.
 11. Всички външни повърхности да се топлоизолират по проекта за ЕЕ.
 12. Всички външни повърхности да се топлоизолират.
 13. Всички промени да се съгласуват с главния проектант.
 14. Относителната кота +0.00 е равна на 22.60



ВТОРИ ЕТАЖ
ЗАСТРОЕНА ПЛОЩ - 278.61m²

ВЪЗЛОЖИТЕЛ

Име: _____
 Адрес: _____
 Град: Варна

ОБЕКТ:
СГРАДА със СМЕСЕНО
ПРЕДНАЗНАЧЕНИЕ
 В УПИ ХХХ-171, кв.6,
 по плана на Ж.К. "Бриз - юг", гр.Варна

РАЗПРЕДЕЛЕНИЕ
ВТОРИ ЕТАЖ

ФАЗА: ТЕХНИЧЕСКИ ПРОЕКТ

ЧАСТ: АРХИТЕКТУРНА

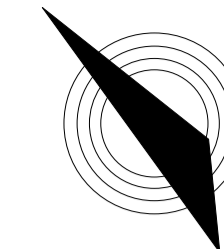
Проектанти: инж.арх.Ивайло Г. Кирилов

МАЩАБ: 1:50

ЧЕРТ № 3 2014 год.

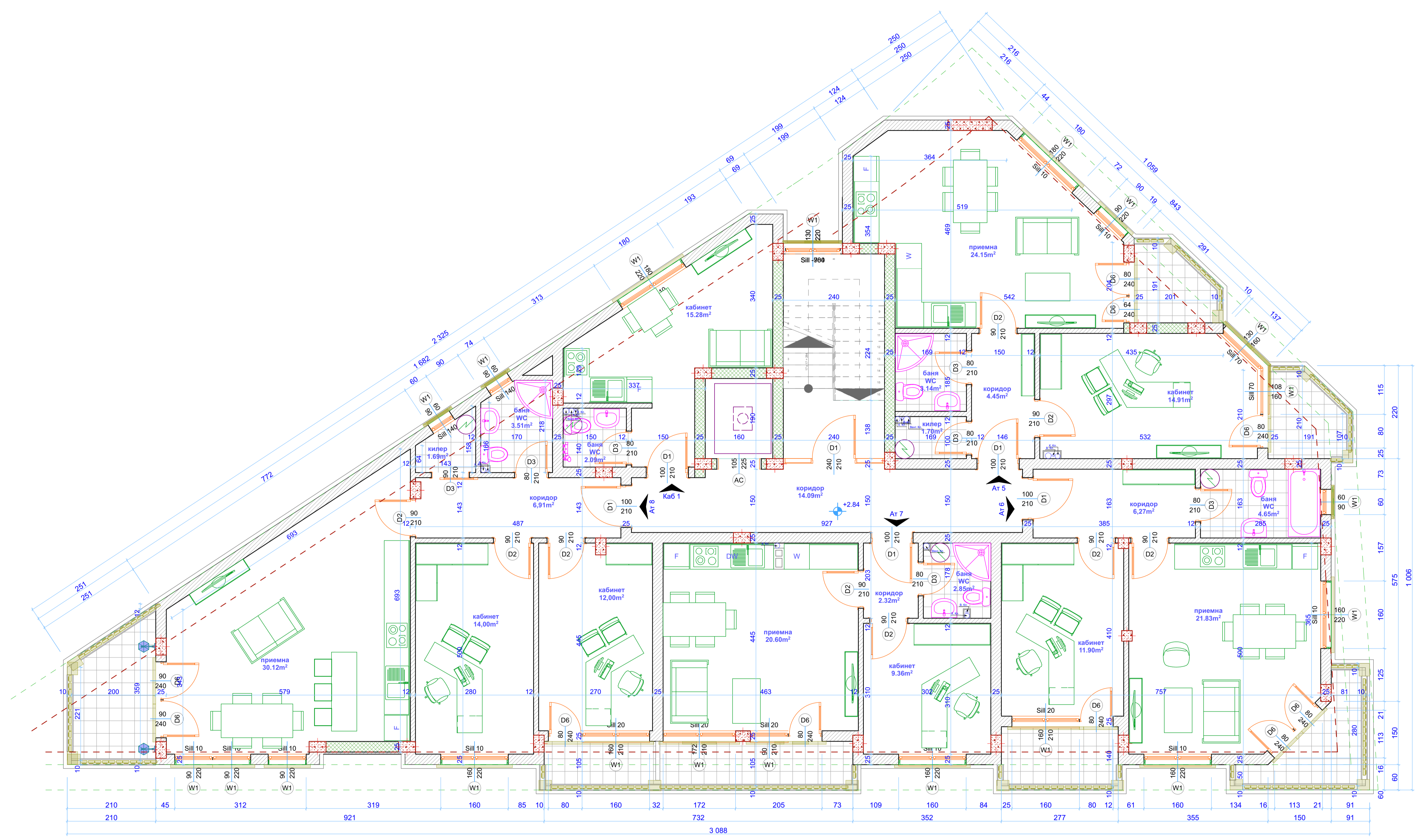
СЪГЛАСУВАЛИ ПО ЧАСТИ:

ЧАСТ СК:	инж. Ил. Халачева
ЧАСТ В и К:	инж. Ал. Тричков
ЧАСТ ЕЛ:	инж. Ст. Николова
ЧАСТ ОБ и ЕЕ:	инж. Сн. Данаилова
ЧАСТ ГЕОД:	инж. Ламбева
ЧАСТ ПБ:	инж. Д. Колев
ЧАСТ Оз:	арх. М. Грозев
ЧАСТ ГЕОЛОГИЯ:	инж. В. Пейчев



-  КОМИН ЗА ОТОПЛЕНИЕ
-  КОМИН ЗА ВЕНТИЛАЦИЯ
-  ТУХЛЕН ЗИД
-  СТ.БЕТ. ШАЙБА
-  СТ.БЕТ. КОЛОНА
-  КЛИМАТИК ВЪН. ТЯЛО
-  КЛИМАТИК ВЪТЪР. ТЯЛО

- Забележки:**
1. Всички мерки са зидарски.
 2. Височините на вратите и прозорците са от ниво готов под.
 3. Вътрешните врати са по БДС.
 4. Вратите означени с "FD" противопожарни самозатварящи се EI-30, клас "B" противопожарни.
 5. Спецификацията на дограмата е дадена на отделен чертеж.
 6. Височините на паркетите на терасите са от ниво готов под -105см.
 7. Външните оградни стени да се зидат с тухла 25см, а останалите вътрешни стени - с тухла 12см.
 8. Инсталациите по части ОВК, ЕЛ и ВиК да се изпълняват по съответните чертежи.
 9. Всички външни метални елементи да се защитят с антикорозионен грунд или да са прахово боядисани.
 10. Всички настилки и облицовки да се съгласуват с главния проектант и инвеститора.
 11. Всички цветове и материали, непосочени в проекта, да се съгласуват предварително с главния проектант.
 12. Всички външни повърхности да се топлоизолират по проекта за ЕЕ.
 13. Всички промени да се съгласуват с главния проектант.
 14. Относителната кота +0.00 е равна на 22,60



ТРЕТИ ЕТАЖ
ЗАСТРОЕНА ПЛОЩ - 315.66m²

СЪГЛАСУВАЛИ ПО ЧАСТИ:
ЧАСТ СК: инж. Ил. Халачева
ЧАСТ В и К: инж. Ал. Тричков
ЧАСТ ЕЛ: инж. Ст. Николова
ЧАСТ ОБ и ЕЕ: инж. Сн. Данаилова
ЧАСТ ГЕОД: инж. Ламбева
ЧАСТ ПБ: инж. Д. Колев
ЧАСТ Оз: арх. М. Грозев
ЧАСТ ГЕОЛОГИЯ: инж. В. Пейчев

ВЪЗЛОЖИТЕЛ
Име:
Адрес:
Град: Варна

ОБЕКТ:
СГРАДА със СМЕСЕНО
ПРЕДНАЗНАЧЕНИЕ
В УПИ ХХХ-171, кв.6,
по плана на Ж.К. "Бриз - юг", гр.Варна

РАЗПРЕДЕЛЕНИЕ
ТРЕТИ ЕТАЖ

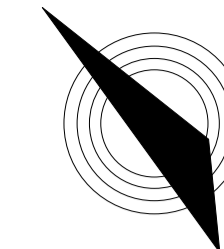
ФАЗА: ТЕХНИЧЕСКИ ПРОЕКТ

ЧАСТ: АРХИТЕКТУРНА

Проектанти: инж.арх.Ивайло Г. Кирилов

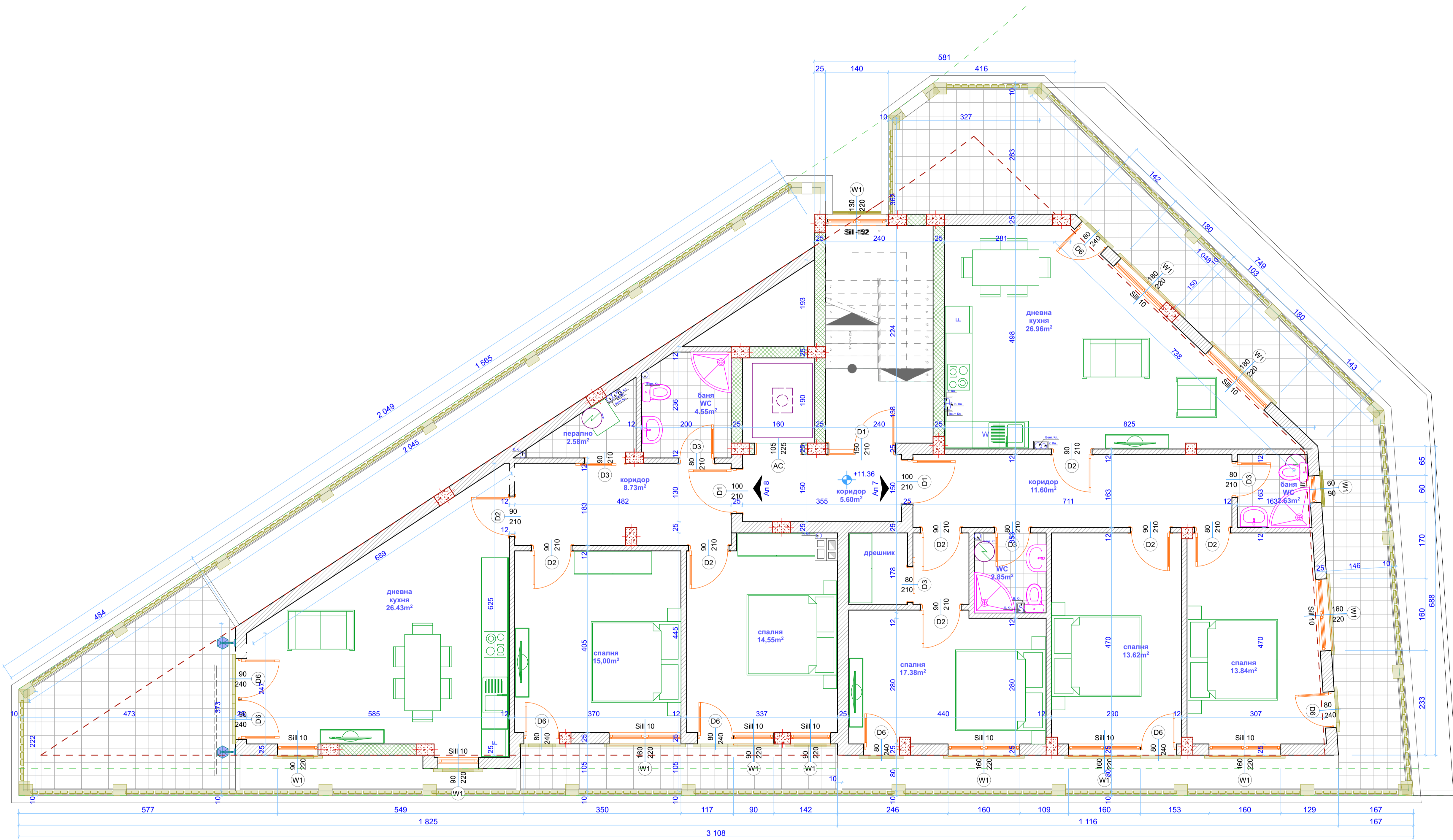
МАЩАБ: **1:50**

ЧЕРТ № 4 2014 год.



-  КОМИН ЗА ОТОПЛЕНИЕ
-  КОМИН ЗА ВЕНТИЛАЦИЯ
-  ТУХЛЕН ЗИД
-  СТ.БЕТ. ШАЙБА
-  СТ.БЕТ. КОЛОНА
-  КЛИМАТИК ВЪН. ТЯЛО
-  КЛИМАТИК ВЪТР. ТЯЛО

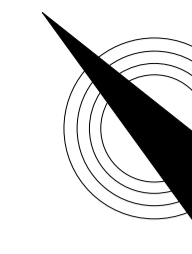
- Забележки:**
1. Всички мерки са зидарски.
 2. Височините на вратите и прозорците са от ниво готов под.
 3. Вътрешните врати са по БДС.
 4. Вратите означени с "FD" противопожарни самозатварящи се EI-30, клас "B" противопожарни.
 5. Спецификацията на дограмата е дадена на отделен чертеж.
 6. Височините на паркетите на терасите са от ниво готов под -105см.
 7. Външните оградни стени да се зидат с тухла 25см, а останалите вътрешни стени - с тухла 12см.
 8. Инсталациите по части ОВК, ЕЛ и ВиК да се изпълняват по съответните чертежи.
 9. Всички външни метални елементи да се защитят с антикорозионен грунд или да са прахово боядисани.
 10. Всички настилки и облицовки да се съгласуват с главния проектант и инвеститора.
 11. Всички цветове и материали, непосочени в проекта, да се съгласуват предварително с главния проектант.
 12. Всички външни повърхности да се топлоизолират по проекта за ЕЕ. да се топлоизолират.
 13. Всички промени да се съгласуват с главния проектант.
 14. Относителната кота +0.00 е равна на 22,60



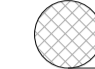



ШЕСТИ ЕТАЖ
ЗАСТРОЕНА ПЛОЩ - 279.97m²

СЪГЛАСУВАЛИ ПО ЧАСТИ:	
ЧАСТ СК:	инж. Ил. Халачева
ЧАСТ В и К:	инж. Ап. Тричков
ЧАСТ ЕЛ:	инж. Ст. Николова
ЧАСТ ОВ и ЕЕ:	инж. Сн. Данаилова
ЧАСТ ГЕОД:	инж. Ламбева
ЧАСТ ПБ:	инж. Д. Колев
ЧАСТ Оз:	арх. М. Грозев
ЧАСТ ГЕОЛОГИЯ:	инж. В. Пейчев

ВЪЗЛОЖИТЕЛ	
Име:	
Адрес:	
Град:	Варна
ОБЕКТ:	
СГРАДА със СМЕСЕНО ПРЕНАЗНАЧЕНИЕ В УПИ ХХХ-171, кв.6, по плана на Ж.К. "Бриз - юг", гр.Варна	
РАЗПРЕДЕЛЕНИЕ ШЕСТИ ЕТАЖ	
ФАЗА: ТЕХНИЧЕСКИ ПРОЕКТ	
ЧАСТ: АРХИТЕКТУРНА	
Проектанти: инж.арх.Ивайло Г. Кирилов	
МАЩАБ: 1:50	
ЧЕРТ № 7	2014 год.



-  КОМИН ЗА ОТОПЛЕНИЕ
-  КОМИН ЗА ВЕНТИЛАЦИЯ
-  ТУХЛЕН ЗИД
-  СТ.БЕТ. ШАЙБА
-  СТ.БЕТ. КОЛОНА
-  КЛИМАТИК ВЪН. ТЯЛО
-  КЛИМАТИК ВЪТР. ТЯЛО

Забележки:

1. Всички мерки са зидарски.
2. Височините на вратите и прозорците са от ниво готов под.
3. Вътрешните врати са по БДС.
4. Вратите означени с "FD" противопожарни самозатварящи се EI-30, клас "B" спецификацията на дограмата е дадена на отделен чертеж.
5. Височините на паркетите на терасите са от ниво готов под -1.05см.
6. Външните оградни стени да се зидат с тухла 25см, а останалите вътрешни стени - с тухла 12см.
7. Инсталациите по части ОВК, ЕЛ и ВиК да се изпълняват по съответните чертежи.
8. Всички външни метални елементи да се защитят с антикорозионен грунд или да се прахово боядисани.
9. Всички настилки и облицовки да се съгласуват с главния проектант и инвеститора.
10. Всички цветове и материали, непосочени в проекта, да се съгласуват предварително с главния проектант.
11. Всички външни повърхности да се топлоизолират по проекта за ЕЕ. да се топлоизолират.
12. Всички промени да се съгласуват с главния проектант.
13. Относителната кота +0.00 е равна на 22,60

ВЪЗЛОЖИТЕЛ

Име: _____
Адрес: _____
Град: Варна

ОБЕКТ:
СГРАДА със СМЕСЕНО
ПРЕДНАЗНАЧЕНИЕ
В УПИ ХХХ-171, кв.6,
по плана на Ж.К. "Бриз - юг", гр.Варна

**РАЗПРЕДЕЛЕНИЕ
СЕДМИ ЕТАЖ**

ФАЗА: ТЕХНИЧЕСКИ ПРОЕКТ

ЧАСТ: АРХИТЕКТУРНА

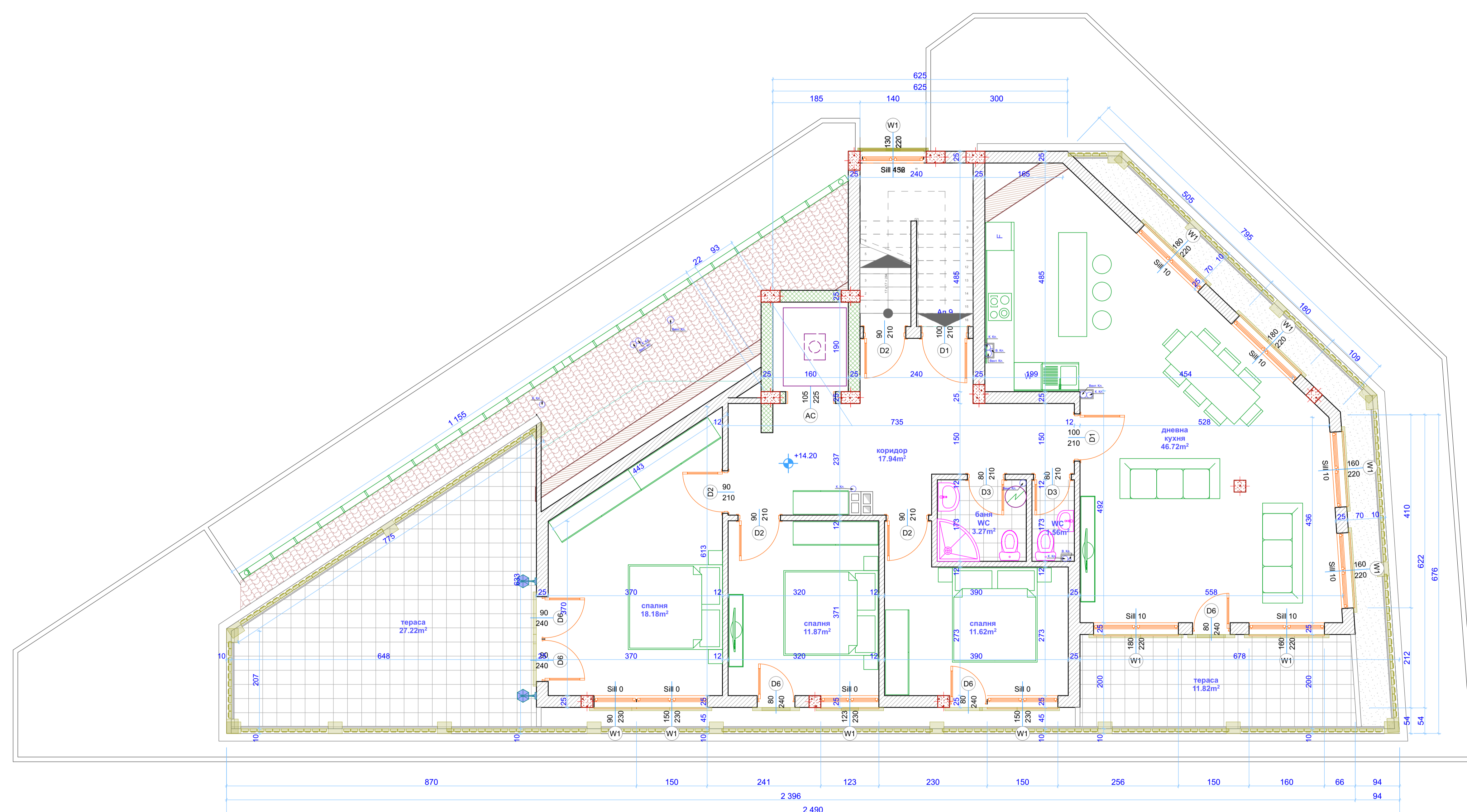
Проектанти: инж.арх.Ивайло Г. Кирилов

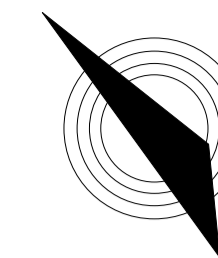
МАЩАБ: 1:50

ЧЕРТ № 8 2014 год.

СЪГЛАСУВАЛИ ПО ЧАСТИ:	
ЧАСТ СК:	инж. Ил. Халачева
ЧАСТ В и К:	инж. Ал. Тричков
ЧАСТ ЕЛ:	инж. Ст. Николова
ЧАСТ ОВ и ЕЕ:	инж. Сн. Данаилова
ЧАСТ ГЕОД:	инж. Ламбева
ЧАСТ ПБ:	инж. Д. Колев
ЧАСТ Оз:	арх. М. Грозев
ЧАСТ ГЕОЛОГИЯ:	инж. В. Пейчев

ЗАСТРОЕНА ПЛОЩ - 123,08m²

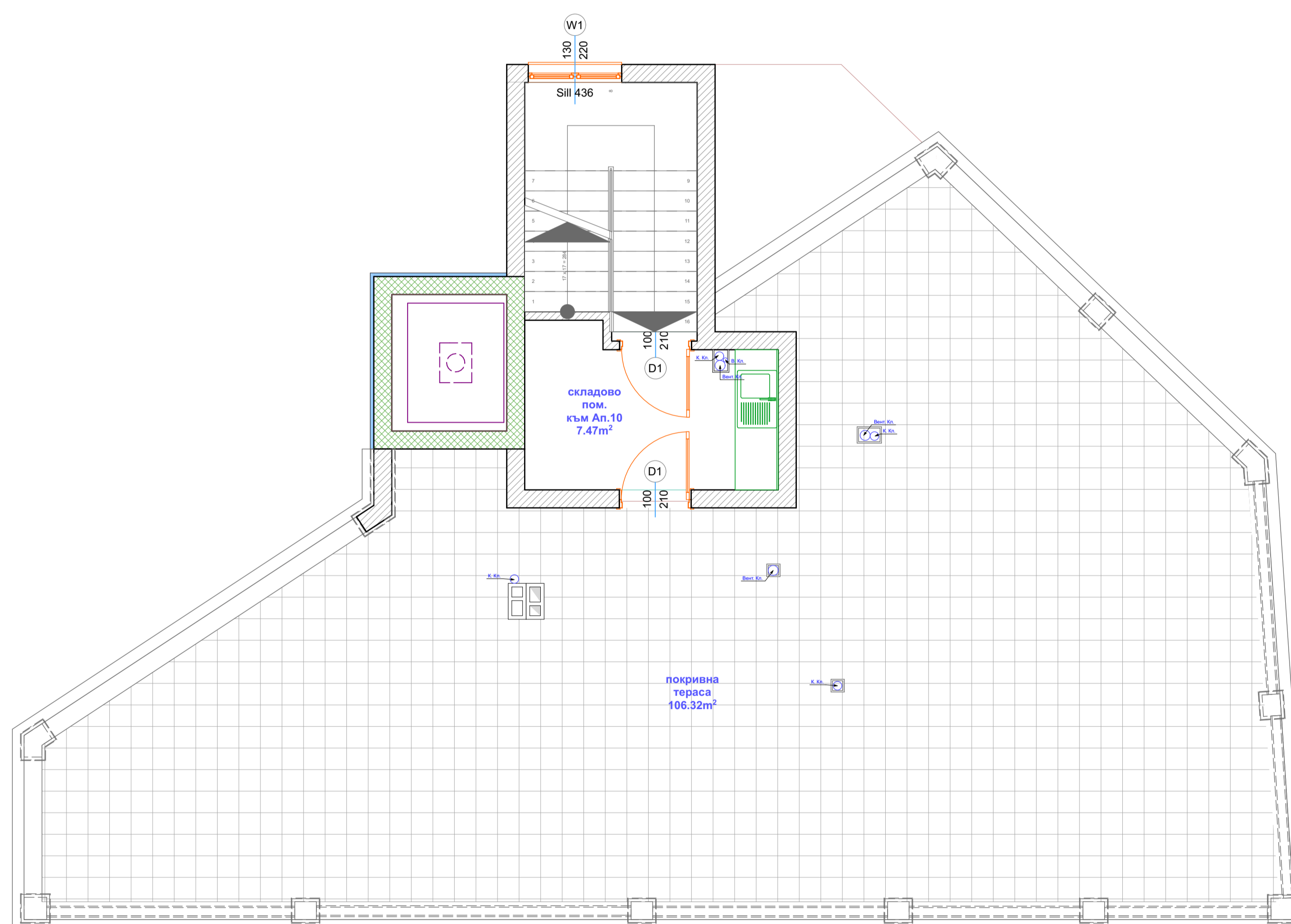




-  КОМИН ЗА ОТОПЛЕНИЕ
-  КОМИН ЗА ВЕНТИЛАЦИЯ
-  ТУХЛЕН ЗИД
-  СТ.БЕТ. ШАЙБА
-  СТ.БЕТ. КОЛОНА
-  КЛИМАТИК ВЪН. ТЯЛО
-  КЛИМАТИК ВЪТР. ТЯЛО

Забележки:

1. Всички мерки са зидарски.
2. Височините на вратите и прозорците са от ниво готов под.
3. Вътрешните врати са по БДС.
4. Вратите означени с "FD" противопожарни самозатварящи се EI-30, клас "B" спецификацията на дограмата е дадена на отделен чертеж.
5. Височините на паркетите на терасите са от ниво готов под -105см.
6. Външните оградящи стени да се зидат с тухла 25см, а останалите вътрешни стени - с тухла 12см.
7. Инсталациите по части ОВК, ЕЛ и ВиК да се изпълняват по съответните чертежи.
8. Всички външни метални елементи да се защитят с антикорозионен грунд или да са прахово боядисани.
9. Всички настилки и облицовки да се съгласуват с главния проектант и инвеститора.
10. Всички цветове и материали, непосочени в проекта, да се съгласуват предварително с главния проектант.
11. Всички външни повърхности да се топлоизолират по проекта за ЕЕ.
12. Всички външни повърхности да се топлоизолират.
13. Всички промени да се съгласуват с главния проектант.
14. Относителната кота +0.00 е равна на 22,60



ВЪЗЛОЖИТЕЛ

Име: _____
Адрес: _____
Град: Варна

ОБЕКТ:
СГРАДА със СМЕСЕНО
ПРЕДНАЗНАЧЕНИЕ
В УПИ ХХХ-171, кв.6,
по плана на Ж.К. "Бриз - юг", гр.Варна

**РАЗПРЕДЕЛЕНИЕ
КУЛА**

ФАЗА: ТЕХНИЧЕСКИ ПРОЕКТ

ЧАСТ: АРХИТЕКТУРНА

Проектанти: инж.арх.Ивайло Г. Кирилов

МАЩАБ: 1:50

ЧЕРТ № 9

2014 год.

СЪГЛАСУВАЛИ ПО ЧАСТИ:

ЧАСТ СК: инж. Ил. Халачева
ЧАСТ В и К: инж. Ап. Тричков
ЧАСТ ЕЛ: инж. Ст. Николова
ЧАСТ ОВ и ЕЕ: инж. Сн. Данаилова
ЧАСТ ГЕОД.: инж. Ламбева
ЧАСТ ПБ: инж. Д. Колев
ЧАСТ Оз: арх. М. Грозев
ЧАСТ ГЕОЛОГИЯ: инж. В. Пейчев