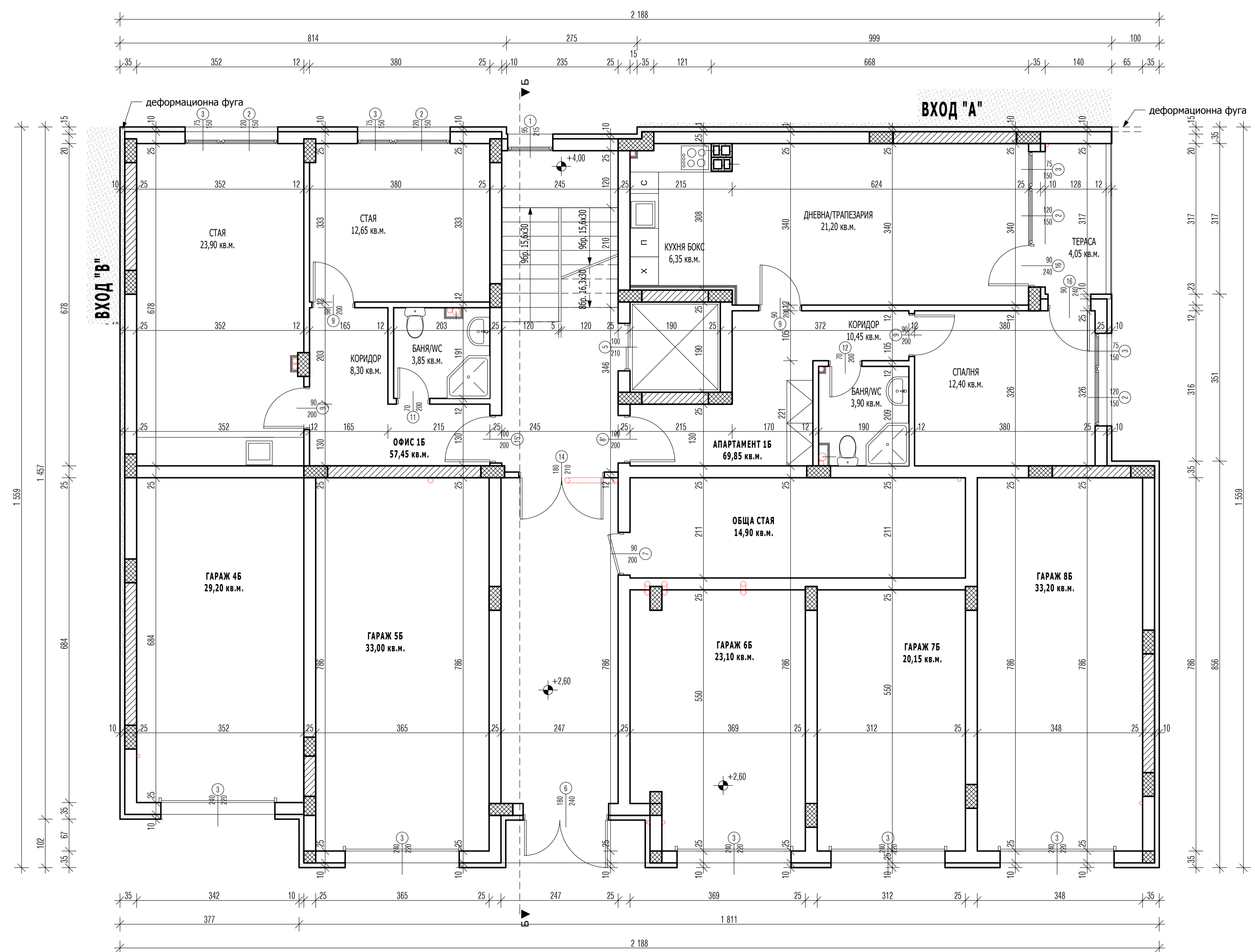
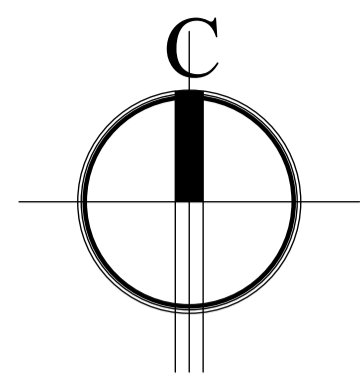


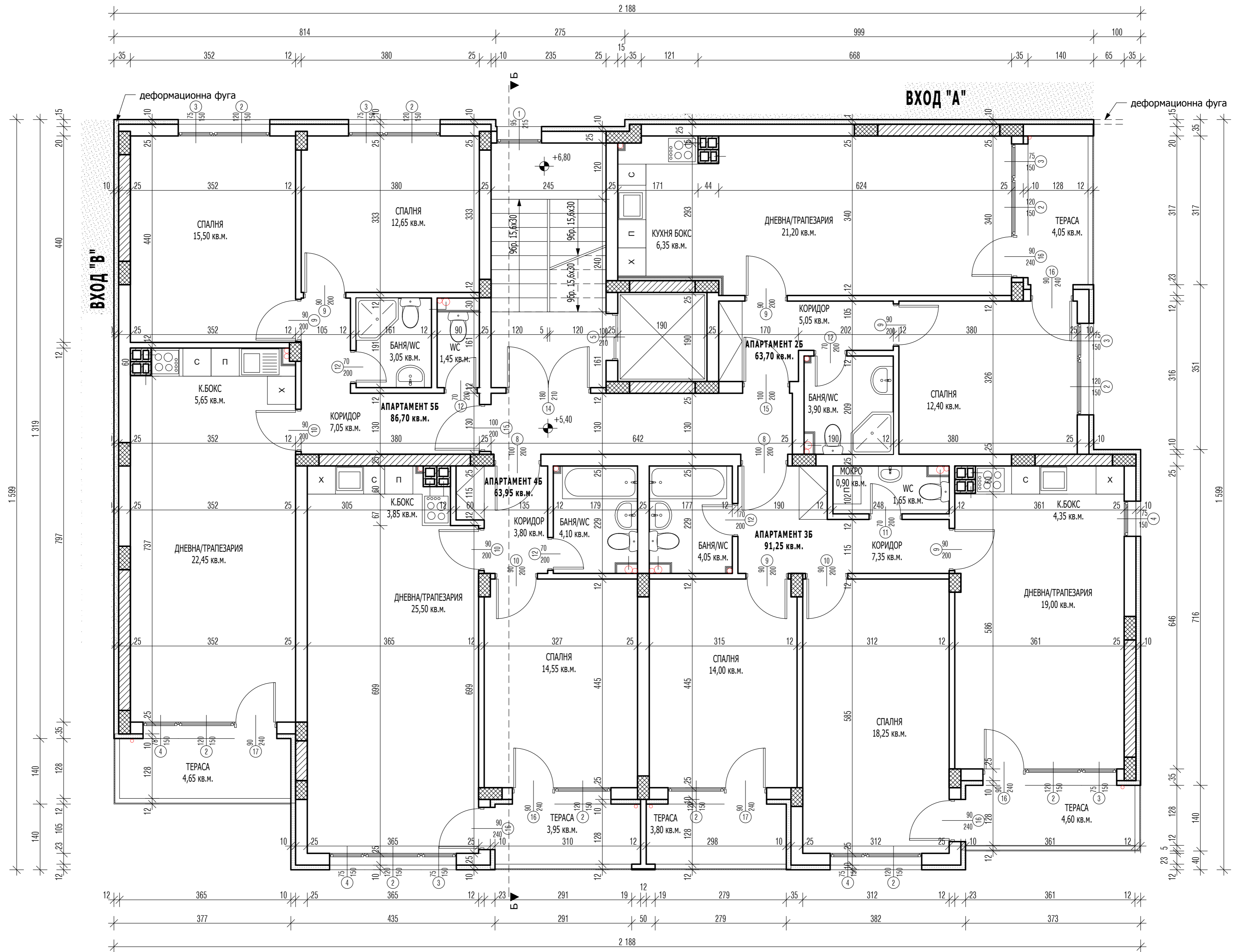
ЗАБЕЛЕЖКИ:

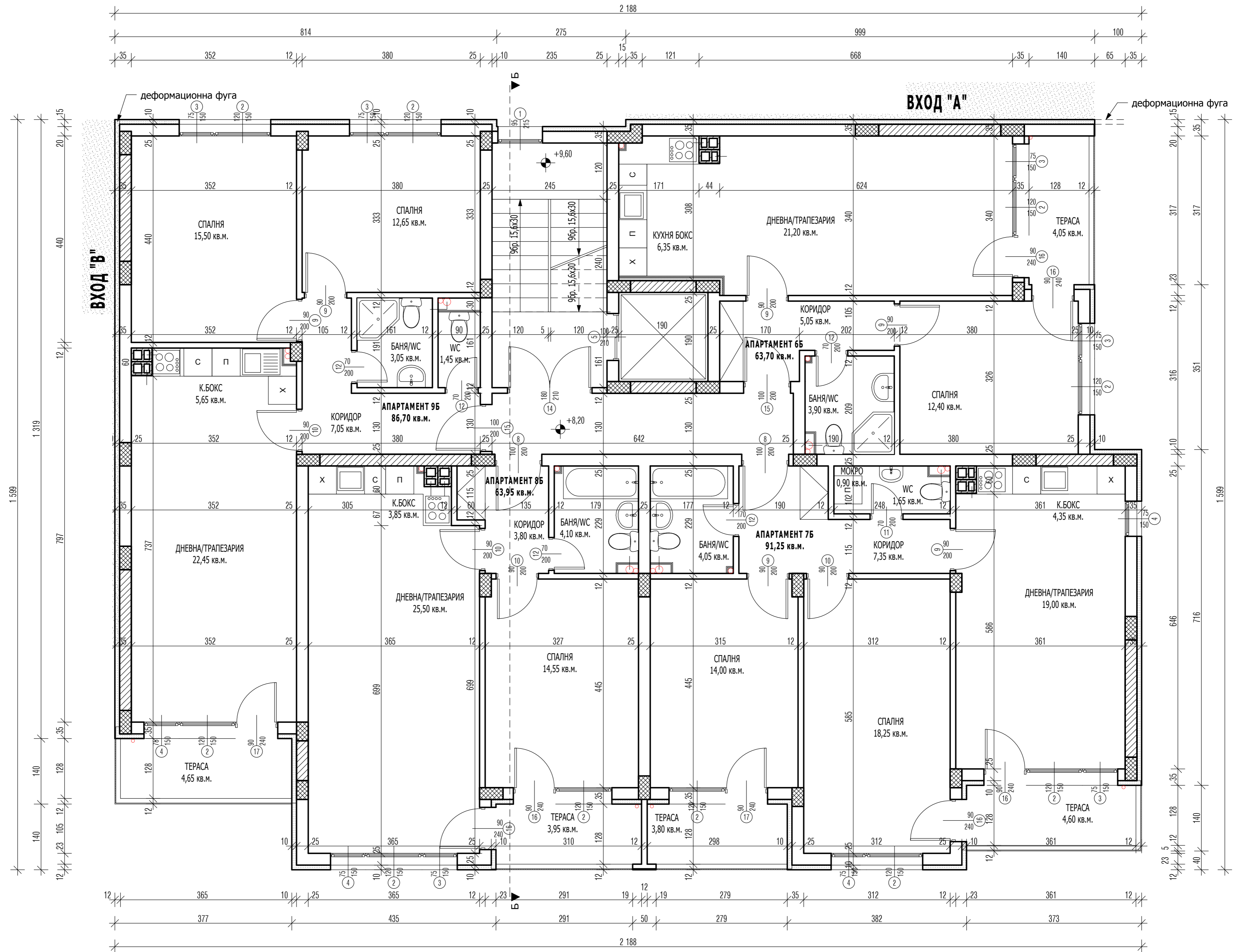
1. Относителната кота 0,00 е равна на абсолютната 215,10;
2. Височината на вратите да се мери от готов под;
3. Всички вътрешни врати са дадени със столарски размери,зидарският е с 3 см в широчина и височина;
4. Външната дограма е дадена със столарски размери, зидарските са с 3 см в широчина и височина;
5. При непосочени размери за мястото на вратите, да се спазва минимално разстояние от стената до касата на вратата 6см.;
6. Стълбищните парапети са от инокс, ажурни със светла височина 90 см от ръба на стъпалото;
7. Инсталационните шахти се затварят с щендерна обшивка от вертикални студеноогънати поцинковани профили - 750 мм и 2 пласта влагоустойчив гипскартон;
8. При излизане на покрива коминните тела се обзидат с 12 см тухла, покриват се с бетонова шапка отгоре и се измъзват отвън и отвътре с мазилка 3 см;
9. Асансьорните шахти към апартаменти 15,25,65,105, 145 и 185 да се звукоизолират;
10. Асансьорът е с хидравлично задвижване и метална врата. Машиното помещение е на кота 0,00;
11. Всички външни стени, еркери и тераси над жилищни помещения и покриви се топлоизолират по ЕЕ проектни изчисления;
12. Ревизионните отвори - да се затворят с пожарозащитна бетонова хоризонтална преграда между етажите;
13. Всички външни стени и вътрешни преградни между отделните апартаменти са с 25 см зид от решетъчни тухли;
14. Терасите и използваемите покриви, когато са над помещение се топлоизолират и хидроизолират, с минимален наклон към водоприемника 3 %;
15. Всички преходи при смяна на настилката да се оформят с уплътняваща фуга и покриваща лайсна;
16. Да се монтира предпазители (тапи) при отворено положение на вратите в баните и тоалетните, и на вратите зад които има радиатор или газов котел;
17. Преди включване на ширмовете в отдушника да се поставят възвратни клапи;
18. Всички цветове, материали и размери, неуказани в чертежа да се съгласуват с проектанта;
19. Да се вземат мерки за дограмите и парапетите със стъкло от място;
20. Към подовите сифони в мокрите помещения да се изпълнят наклони 1,5 %.
21. За конструктивни елементи и инсталации да се гледат съответните чертежи по частите.

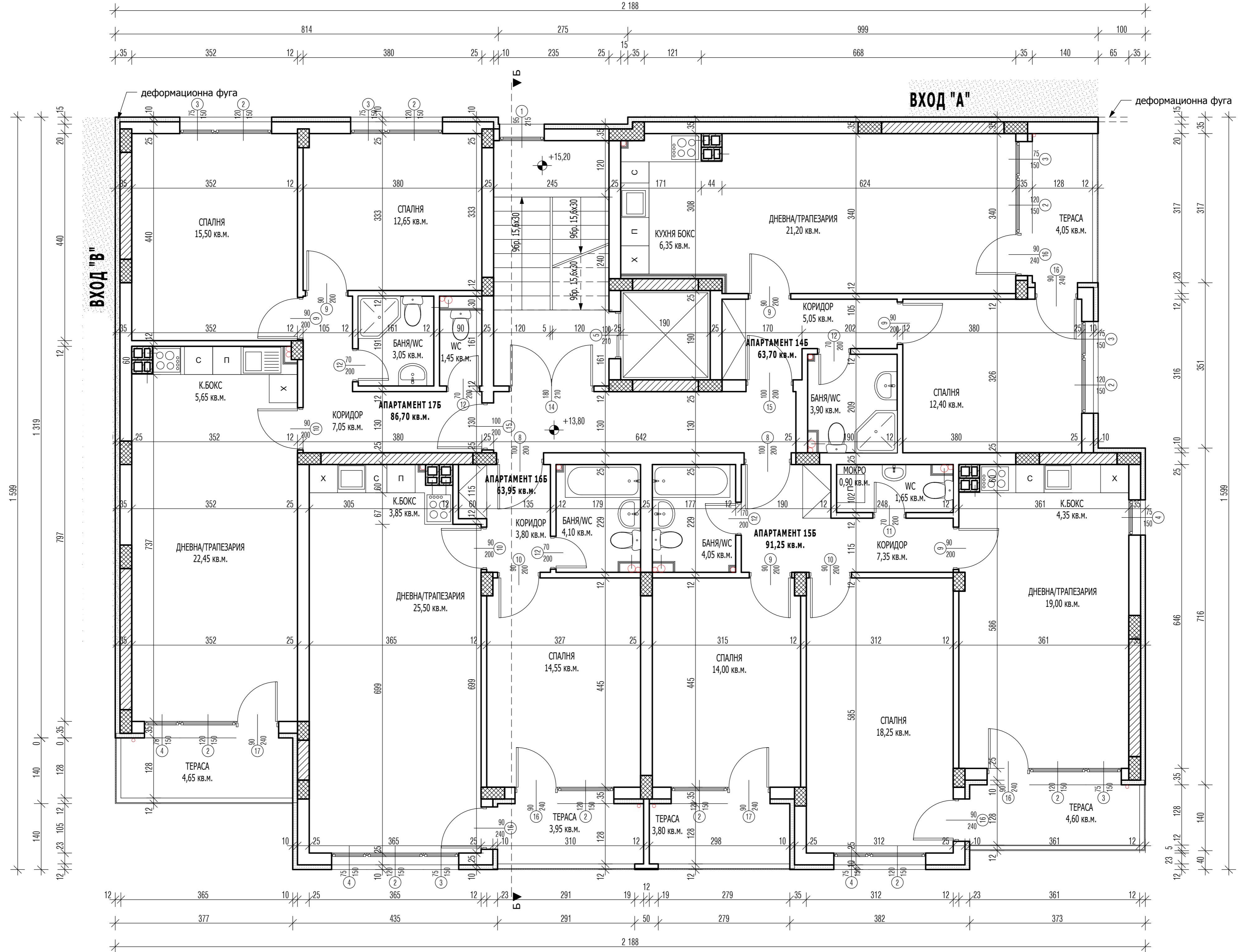


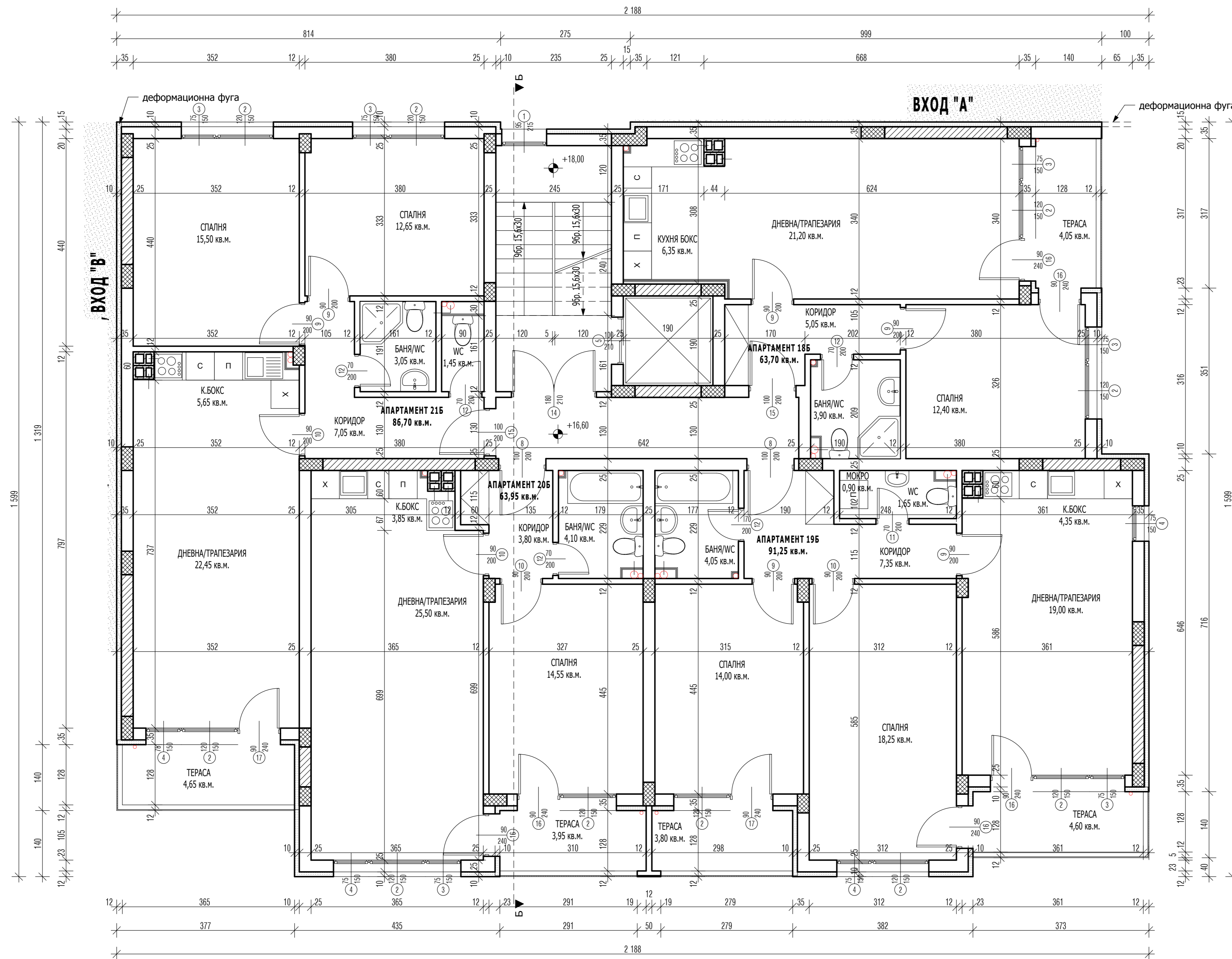
ЗАБЕЛЕЖКИ:

1. Относителната кота 0,00 е равна на абсолютната 215,10;
2. Височината на вратите да се мери от готов под;
3. Всички вътрешни врати са дадени със столарски размери, зидарският е с 3 см в широчина и височина;
4. Външната дограма е дадена със столарски размери, зидарските са с 3 см в широчина и височина;
5. При непосочени размери за мястото на вратите, да се спазва минимално разстояние от стената до касата на вратата 6см.;
6. Стълбищните парапети са от иннокс, ажурни със светла височина 90 см от ръба на стъпалото;
7. Инсталационните шахти се затварят с шендерна обшивка от вертикални студеноогънати поцинковани профили - 750 мм и 2 пласта влагоустойчив гипсокартон;
8. При излизане на покрива коминните тела се обзидат с 12 см тухла, покриват се с бетонова шапка отгоре и се измъзват отвън и отвътре с мазилка 3 см;
9. Асансьорните шахти към апартаменти 15,25,65,105, 145 и 185 да се звукоизолират;
10. Асансьорът е с хидравлично задвижване и метална врата. Машинното помещение е на кота 0,00;
11. Всички външни стени, еркери и тераси над жилищни помещения и покриви се топлоизолират по ЕЕ проектни изчисления;
12. Ревизионните отвори - да се затворят с пожарозащитна бетонова хоризонтална преграда между етажите;
13. Всички външни стени и вътрешни преградни между отделните апартаменти са с 25 см зид от решетъчни тухли;
14. Терасите и използваемите покриви, когато са над помещение се топлоизолират и хидроизолират, с минимален наклон към водоприемника 3 %;
15. Всички преходи при смяна на настилната да се оформят с уплътняваща фуга и покриваща лайсна;
16. Да се монтира предпазител (тапи) при отворено положение на вратите в баните и тоалетните, и на вратите зад които има радиатор или газов котел;
17. Преди включване на ширмовете в отдушника да се поставят възвратни клапи;
18. Всички цветове, материали и размери, неукazани в чертежа да се съгласуват с проектанта;
19. Да се вземат мерки за дограмите и парапетите със стъкло от място;
20. Към подовите сифони в мокрите помещения да се изпълнят наклони 1,5 %;
21. За конструктивни елементи и инсталации да се гледат съответните чертежи по частите.



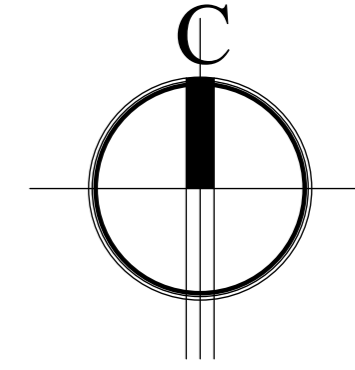
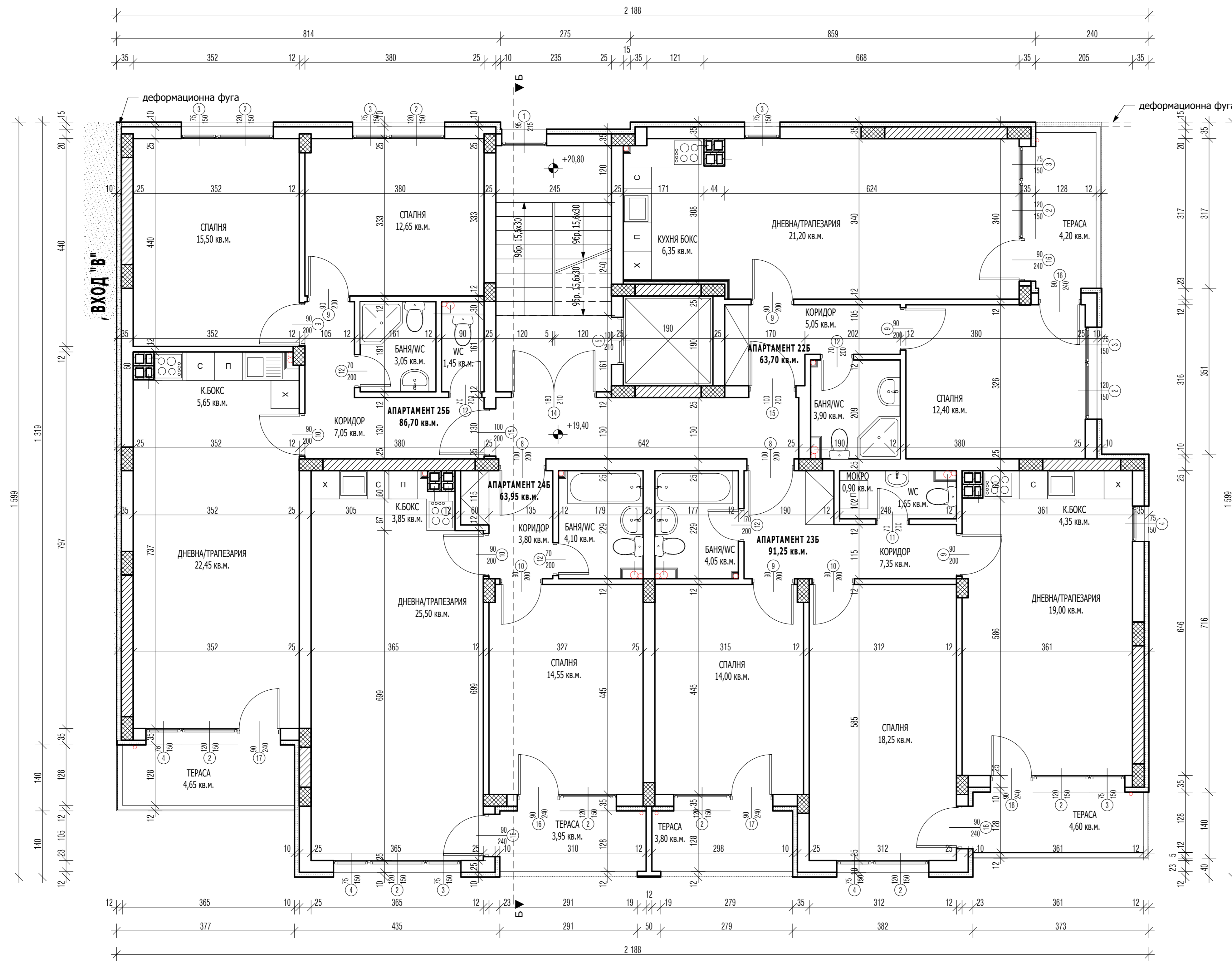






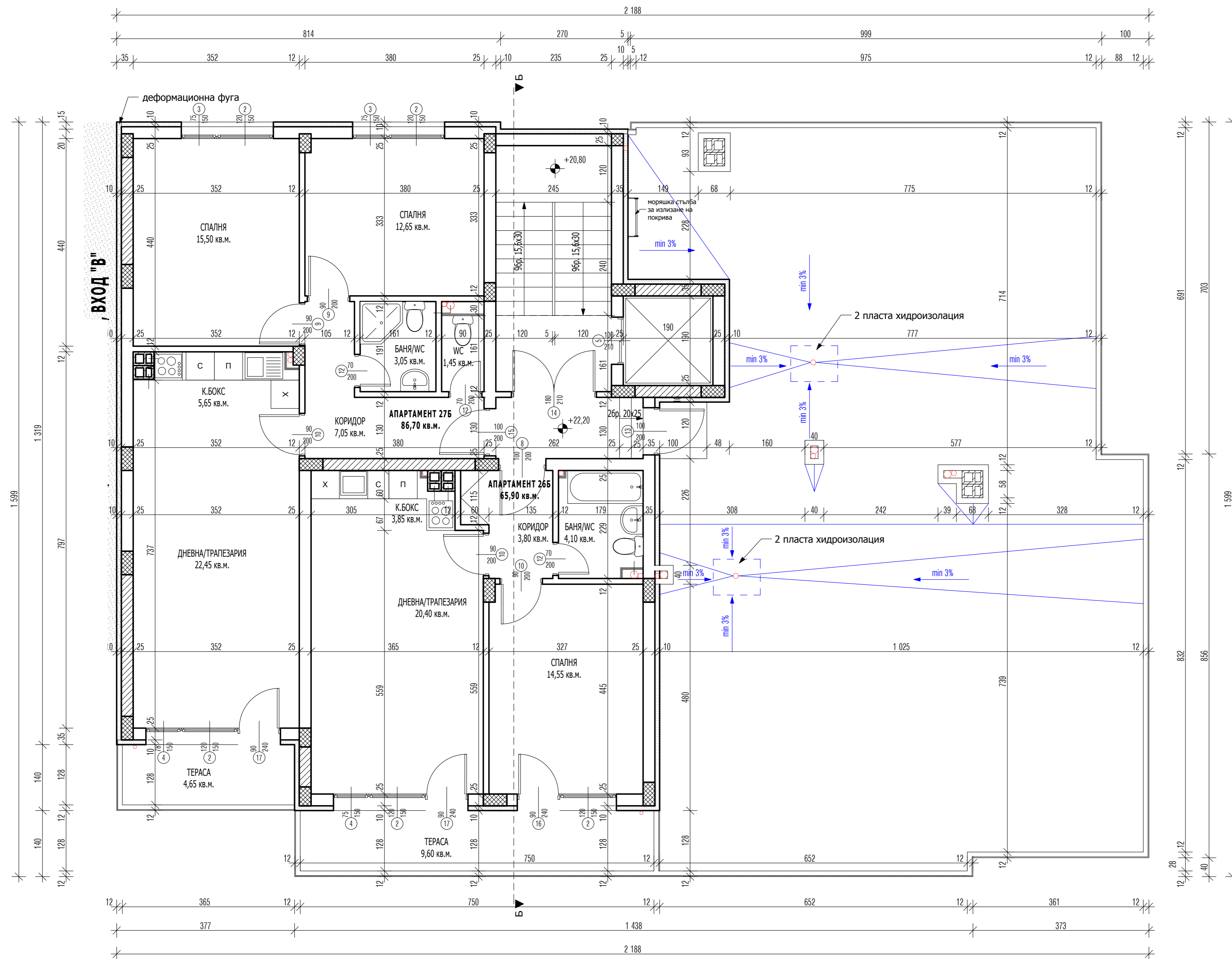
ЗАБЕЛЕЖКИ:

1. Относителната кота 0,00 е равна на абсолютната 215,10;
2. Височината на вратите да се мери от готов под;
3. Всички вътрешни врати са дадени със столарски размери, зидарският е с 3 см в широчина и височина;
4. Външната дограма е дадена със столарски размери, зидарските са с 3 см в широчина и височина;
5. При непосочени размери за мястото на вратите, да се спазва минимално разстояние от стената до касата на вратата бсм.;
6. Стъпалниците паралелни са от инюкс, ажурни със светла височина 90 см от ръба на стъпалото;
7. Инсталационните шахти се затварят с щедерна обшивка от вертикални студеноогнати поцинковани профили - 750 мм и 2 пласта влагоустойчив гипскартон;
8. При излизане на покрива коинните тела се обикждат с 12 см тухла, покриват се с бетонова шапка отгоре и се измазват отвън и отвътре с мазилка 3 см;
9. Асансьорните шахти към апартаменти 15,25,65,105, 145 и 185 да се звукоизолират;
10. Асансьорът е с хидравлично задвижване и метална врата. Машинното помещение е на кота 0,00;
11. Всички външни стени, еркери и тераси над жилищни помещения и покриви се топлоизолират по ЕЕ проектни изчисления;
12. Ревизионните отвори - да се затворят с пожарозащитна бетонова хоризонтална преграда между етажките;
13. Всички външни стени и вътрешни прегради между отделните апартаменти са с 25 см зид от решетъчни тухли;
14. Терасите и използваемите покриви, когато са над помещение се топлоизолират и хидроизолират, с минимален наклон към водоприемника 3 %;
15. Всички преходи при смяна на настилната да се оформят с уплътняваща fuga и покриваща лайкис;
16. Да се монтира предпазител (тали) при отворено положение на вратите в баните и тоалетните, и на вратите зад които има радиатор или газов котел;
17. Преди включване на широметите в отдушника да се поставят възвратни клапи;
18. Всички цветове, материали и размери, неукказани в чертежа да се съгласуват с проекта;
19. Да се вземат мерки за дограмите и паралетите със съкло от място;
20. Към подовите сифони в мокрите помещения да се изпълнят наклони 1,5 %;
21. За конструктивни елементи и инсталации да се гледат съответните чертежи по частите.



ЗАБЕЛЕЖКИ:

1. Относителната кота 0,00 е равна на абсолютната 215,10;
2. Височината на вратите да се мери от готов под;
3. Всички вътрешни врати са дадени със столарски размери, зидарският е с 3 см в широчина и височина;
4. Външната дограма е дадена със столарски размери, зидарските са с 3 см в широчина и височина;
5. При непосочени размери за мястото на вратите, да се спазва минимално разстояние от стената до касата на вратата бсм.;
6. Стъпалниците паралелни са от inox, ажурни със светла височина 90 см от ръба на стъпалото;
7. Инсталационните шахти се затварят с щедерна обшивка от вертикални студеноогнати поцинковани профили - 750 мм и 2 пласта влагоустойчив гипскартон;
8. При излизане на покрива коинните тела се обикват с 12 см тухла, покриват се с бетонова шапка отгоре и се измазват отвън и отвътре с мазилка 3 см;
9. Асансьорните шахти към апартаменти 15, 25, 65, 105, 145 и 185 да се звукоизолират;
10. Асансьорът е с хидравлично задвижване и метална врата. Машинното помещение е на кота 0,00;
11. Всички външни стени, еркери и тераси над жилищни помещения и покриви се топлоизолират по ЕЕ проектни изчисления;
12. Ревизионните отвори - да се затворят с пожарозащитна бетонова хоризонтална преграда между етажките;
13. Всички външни стени и вътрешни прегради между отделните апартаменти са с 25 см зид от решетъчни тухли;
14. Терасите и използваемите покриви, когато са над помещение се топлоизолират и хидроизолират, с минимален наклон към водоприемника 3 %;
15. Всички преходи при смяна на настилката да се оформят с уплътняваща fuga и покискава лайкис;
16. Да се монтира предпазител (тали) при отворено положение на вратите в баните и тоалетните, и на вратите зад които има радиатор или газов котел;
17. Преди включване на широметите в отдушника да се поставят възвратни клапи;
18. Всички цветове, материали и размери, неуказани в чертежа да се съгласуват с проекта;
19. Да се вземат мерки за дограмите и паралетите със съкло от място;
20. Към подовите сифони в мокрите помещения да се изпълнят наклони 1,5 %;
21. За конструктивни елементи и инсталации да се гледат съответните чертежи по частите.



ЗАБЕЛЕЖКИ:

1. Относителната кота 0,00 е равна на абсолютната 215,10;
2. Височината на вратите да се мери от готов под;
3. Всички вътрешни врати са дадени със столарски размери, зидарският е с 3 см в широчина и височина;
4. Външната дограма е дадена със столарски размери, зидарските са с 3 см в широчина и височина;
5. При непосочени размери за мястото на вратите, да се спазва минимално разстояние от стената до касата на вратата 6см.;
6. Стъблещите паралети са от иннокс, ажурни със светла височина 90 см от ръба на стъпалото;
7. Инсталационните шахти се затварят с щендерна обшивка от вертикални студеноогнати поцинковани профили - 750 мм и 2 пласта влагоустойчив гипскартон;
8. При излизане на покрива коинните тела се обзидат с 12 см тухла, покриват се с бетонова шапка отгоре и се измазват отвън и отвътре с мазилка 3 см;
9. Асансьорните шахти към апартаменти 16,26,66,106, 146 и 186 да се звукоизолират;
10. Асансьорът е с хидравлично задвижване и метална врата. Машинното помещение е на кота 0,00;
11. Всички външни стени, еркери и тераси над жилищни помещения и покриви се топлоизолират по ЕЕ проектни изчисления;
12. Ревизионните отвори - да се затворят с пожарозащитна бетонова хоризонтална преграда между етажките;
13. Всички външни стени и вътрешни прегради между отделните апартаменти са с 25 см зид от решетъчни тухли;
14. Терасите и използваните покриви, когато са над помещение се топлоизолират и хидроизолират, с минимален наклон към водоприемника 3 %;
15. Всички преходи при смяна на настилката да се оформят с изпълняваща фуга и покриваща лайсна;
16. Да се монтират предпазители (тали) при отворено положение на вратите в баните и тоалетните, и на вратите зад които има радиатор или газов котел;
17. Преди включване на широметите в отдушника да се поставят възвратни клапи;
18. Всички цветове, материали и размери, неукazани в чертежа да се съгласуват с проектанта;
19. Да се вземат мерки за дограмите и паралетите със стъкло от място;
20. Към подовите сифони в мокрите помещения да се изпълнят наклони 1,5 %;
21. За конструктивни елементи и инсталации да се гледат съответните чертежи по частите.