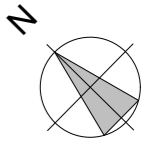
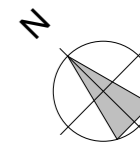


РАЗПРЕДЕЛЕНИЕ ПАРТЕРЕН ЕТАЖ КОТА ± 0.00



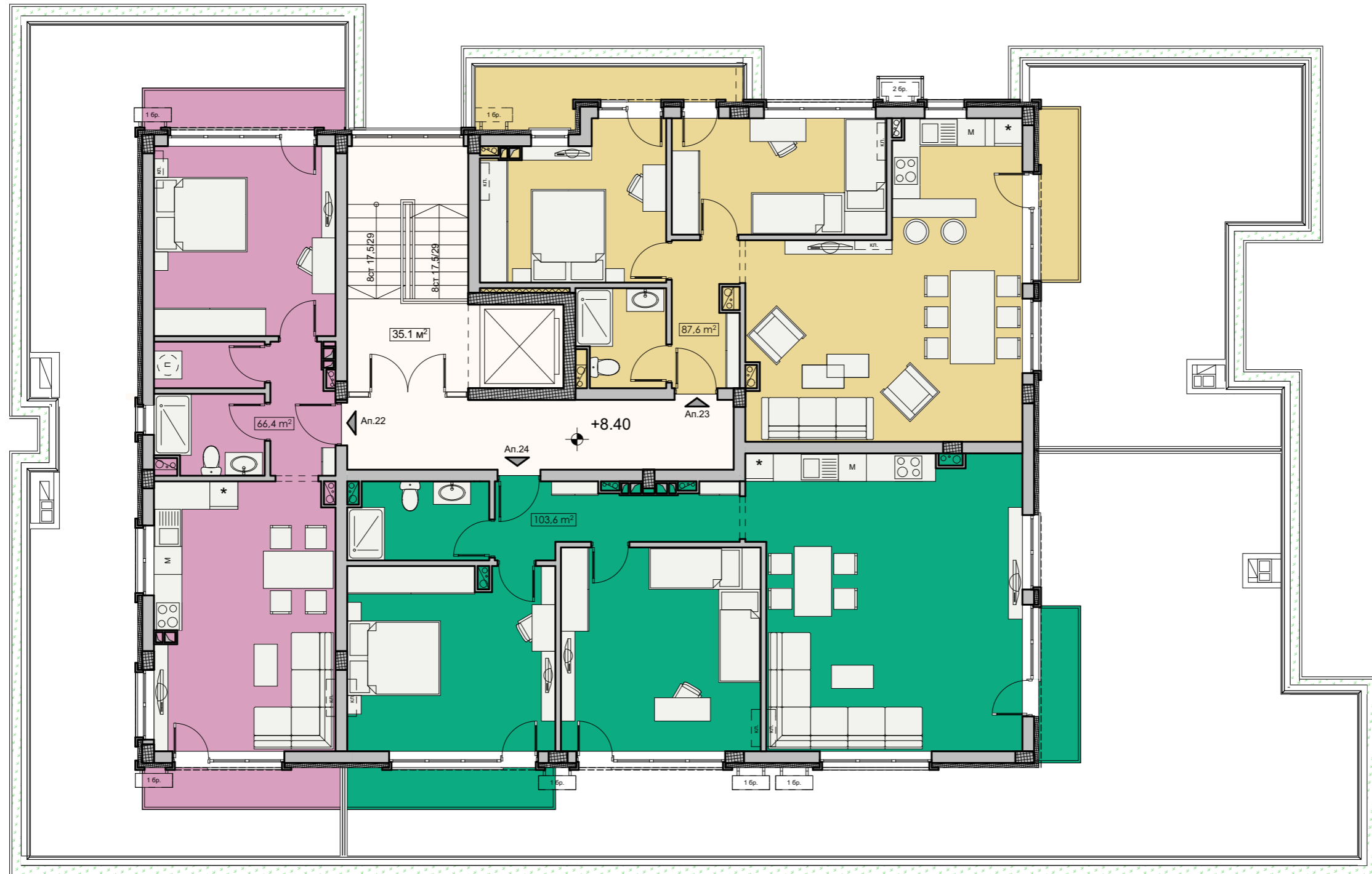
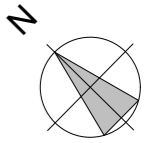
Площ на етаж: 438.2 м<sup>2</sup>  
Жилищна площ: 367.3 м<sup>2</sup>  
Общи части: 70.9 м<sup>2</sup>

РАЗПРЕДЕЛЕНИЕ ПЪРВИ ЖИЛИЩЕН ЕТАЖ КОТА ± 2.80



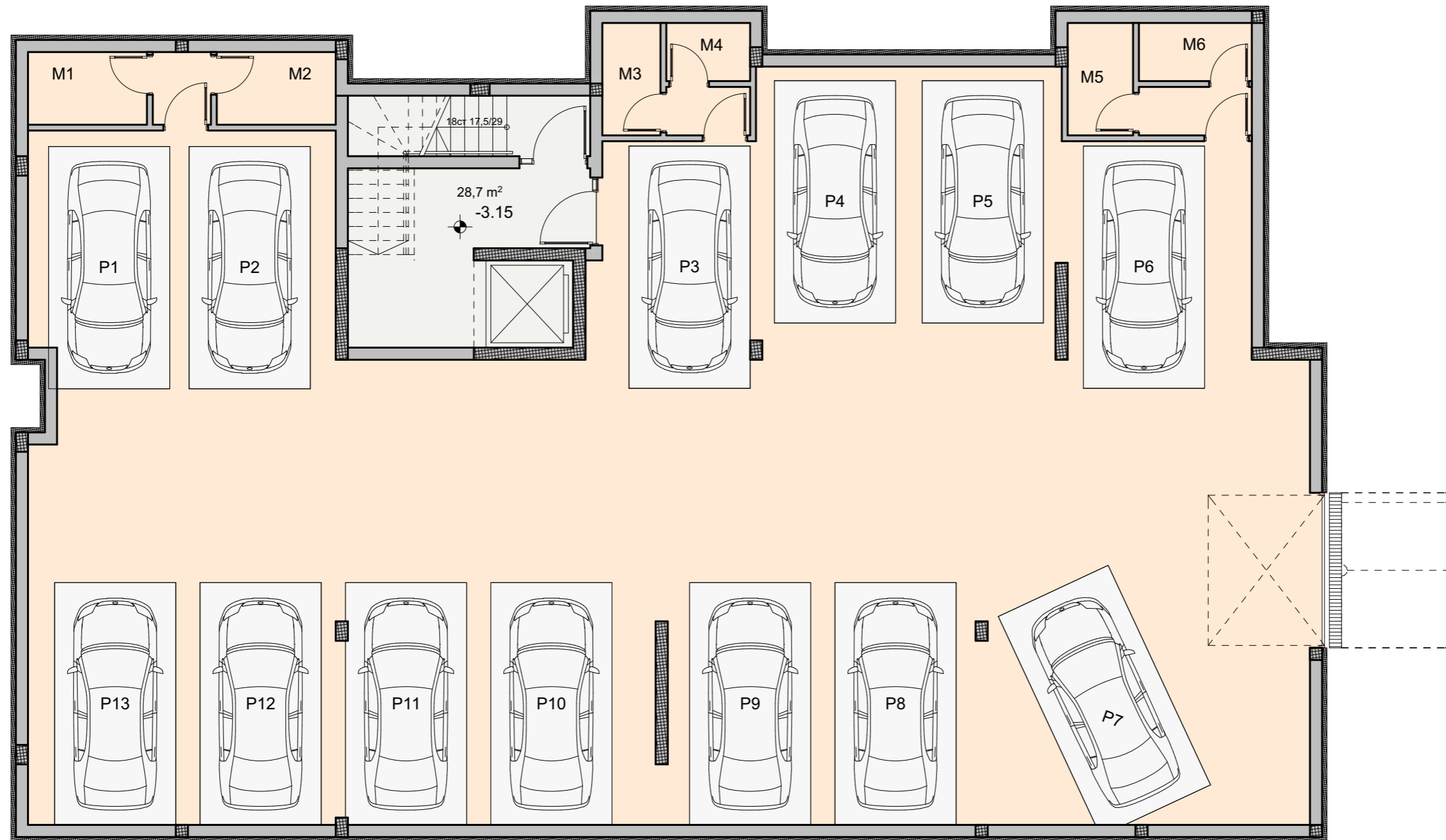
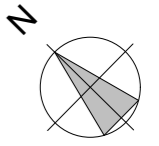
Площ на етажа: 462.6 м<sup>2</sup>  
Жилищна площ: 406.1 м<sup>2</sup>  
Общи части: 56.5 м<sup>2</sup>

РАЗПРЕДЕЛЕНИЕ ТРЕТИ ЖИЛИЩЕН ЕТАЖ  
КОТА + 8.40



Площ на етажа: 292.7 м<sup>2</sup>  
Жилищна площ: 257.6 м<sup>2</sup>  
Общи части: 35.1 м<sup>2</sup>

РАЗПРЕДЕЛЕНИЕ СУТЕРЕН КОТА - 3.15



Площ на етажа: 433.2 м<sup>2</sup>

Общи части: 28.7 м<sup>2</sup>



820.382

820.390

820.389

820.381

ПЛЪТНА ОГРАДА С Н ДО 2.20 М,  
РАЗПОЛОЖЕНА ИЗЦЯЛО В УПИ

11 БРОЯ ПАРКОМЕСТА  
РАЗПОЛОЖЕНИ В УПИ

34

ПЛЪТНА ОГРАДА С Н ДО 2.20 М,  
РАЗПОЛОЖЕНА ИЗЦЯЛО В УПИ

±0.00=30.20

820.383

ХІІІ

ПЛЪТНА ОГРАДА С Н ДО 2.20 М,  
РАЗПОЛОЖЕНА ИЗЦЯЛО В УПИ

820.387

ІХ

$H=8.80 > 4/5H$  (височина на сградата от по-благоприятна позиция, която е 7 м до кота корниз). Съгласно положение 9 от приложение 2 към ал 8 от ПНУОВТУЗ (Наредба №7)

А

2 етаж  
(7м)

II етап

I етап

820.384

ХІІ

1 етаж

аптека

Ул. Ангел Димитров

$H=2.50$  (височина на сградата от по-благоприятна позиция, която е 2.50 м до кота корниз). Съгласно положение 8 от приложение 2 към ал. 3 от ПНУОВТУЗ (Наредба №7)

I етап

II етап

820.385

СВЪРЗАНО ЗАСТРОЯВАНЕ  
ПО ДЕЙСТВАЩ ПУП-ПРЗ

ХІ

търговска площ

1 етаж

Г