

МНОГОФАМИЛНА ЖИЛИЩНА СГРАДА С ГАРАЖИ И ПОДЗЕМЕН ПАРКИНГ В УЛИ ВИ-819,1389 ОТ КВ.19, УЛ."ГИРИН" 47, Р-Н ВИТОША

ОБЩО ЗАСТР. ПЛОЩ НА К.+14,40 51 кв.м

ТАБЛИЦА НА ДОВЪРШИТЕЛНИТЕ РАБОТИ

| N | ПОД | СТЕНИ | ТАВАН |
|---|---|-------------------------------|-------------------------------|
| 1 | цим. замазка и вар.маз., шпакл. и латекс боя | вар.маз., шпакл. и латекс боя | вар.маз., шпакл. и латекс боя |
| 2 | цим. замазка и вар.маз., шпакл. паркет/ламини. и латекс боя | вар.маз., шпакл. и латекс боя | вар.маз., шпакл. и латекс боя |
| 3 | цим. замазка и вар.цим.маз. под. керемидка и фаянс.плочи | вар.цим.маз. и латекс боя | вар.цим.маз. и латекс боя |
| 4 | цим. замазка и вар.маз., шпакл. под. керемидка и латекс боя | вар.маз., шпакл. и латекс боя | вар.маз., шпакл. и латекс боя |
| 5 | цим. замазка и вар.маз., шпакл. гранитогрес | вар.маз., шпакл. и латекс боя | вар.маз., шпакл. и латекс боя |

ОБЩА ЛЕГЕНДА

| | |
|--|---|
| | ограничителни линии на застрояване |
| | контури на издатините на застр. съгл. чл.87 и чл.88 от Наредба 7 към ЗУТ |
| | стоманобетонен елемент - шайба |
| | стоманобетонен елемент - колона |
| | тухлен зид 25 или 12 см |
| | структура на ограждащите стени: - тухлен зид 25см / ст.б.констр.елем. - топлоизолация 8 см (по изискв.ЕЕ) - облицовка или фасадна маляка |

ОБЩИ ЗАБЕЛЕЖКИ

- В таблицата на довършителните работи помещенията са отбелязани само с номерата си, а функцията им е обозначена в разпределението.
- Във всяко помещение е обозначена само полезната му площ (стените не са включени).
- Подробното описание на изолационните слоеве по стени, междуетажните плочи и покривите се намира в проекта за енергийна ефективност.
- Вида на вложените основни стр. материали по отношение на пожарна безопасност е описан в проекта за пожарна безопасност.
- Видимите вертикални клонове на всички инсталации, попадащи в помещенията, да бъдат обшити с гипсокартон, като в санитарните помещения той да бъде хидрофобен.
- Външни предпазни парпети на балкон и нишки прозорци да бъдат с височина 105 см и да са от стъкло.
- Материалите и цветовете по фасадите могат да се заменят след консултация с проектанта.
- Въздухопроводът, преминаващ по цялата височина на източната фасада, да бъде обшит с метална мрежа 3x3 см, боядисана в цвета на облицовката.
- Противопожарните ивици по фасадата ще са хоризонтални, през два етажа и само зад въздуховода се предвижда вертикална ивица съгласно проекта за пожарна безопасност.

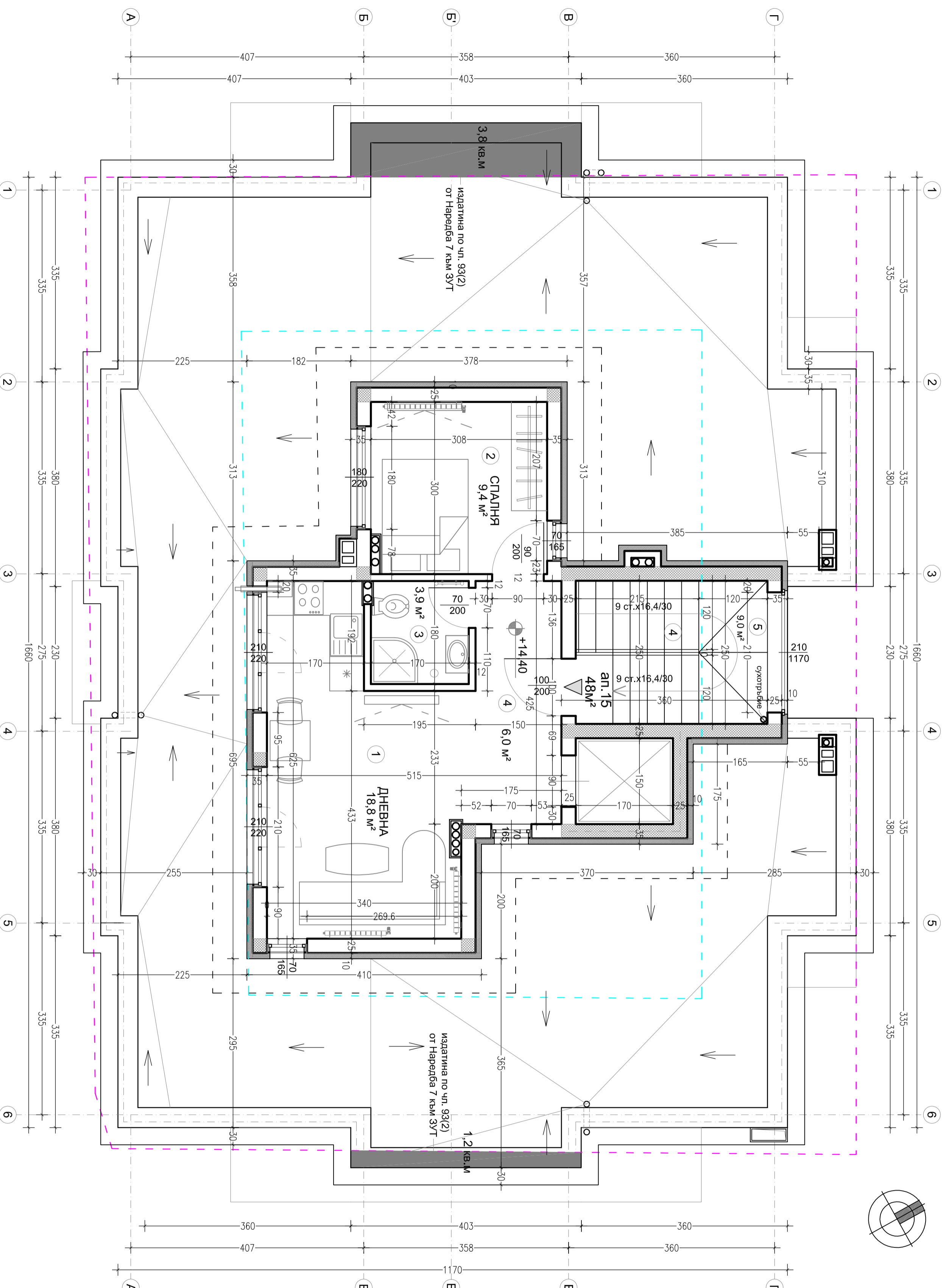
СЪГЛАСВАЛИ СОВЕСТВЕНИЦИ: 1. Пелагия Шахова

2. Евробинд груп 11

МНОГОФАМИЛНА ЖИЛИЩНА СГРАДА С ГАРАЖИ В УЛИ ВИ-819,1389 ОТ КВ.19, М. "Манастирски ливади - запад", р-н Витоша
Изпълнител: фирма "ИГ - арх" ЕООД
РАЗПРЕДЕЛЕНИЕ К.+14,40 М 1:50

| част: | арх. | фаза: | ТТ | м.09-2017 | лист 08/17 |
|--------------|----------------------|-------|----|-----------|------------|
| проектант | арх. М. Григорова | | | | |
| конструктори | инж. Хр. Стефанов | | | | |
| ОВК | инж. С. Попов | | | | |
| ел.инстал. | инж. Р. Константинов | | | | |
| Вик инстал. | инж. Зл. Велева | | | | |
| геодезия | инж. Б. Петров | | | | |
| П и Б | л.арх. Ц. Колев | | | | |

РАЗПРЕДЕЛЕНИЕ К.+14,40 51 М²



МНОГОФАМИЛНА ЖИЛИЩНА СТРАДА С ГАРАЖИ И ПОДЗЕМЕН ПАРКИНГ в УТИ VII-819, 1389 от кв. 19, ул. "Пирин" 47, р-н Витоша

ОБЩО ЗАСТР. ПЛОЩ на к.т.0.00 194 кв.м
ТАБЛИЦА НА ДОВЪРШИТЕЛНИТЕ РАБОТИ

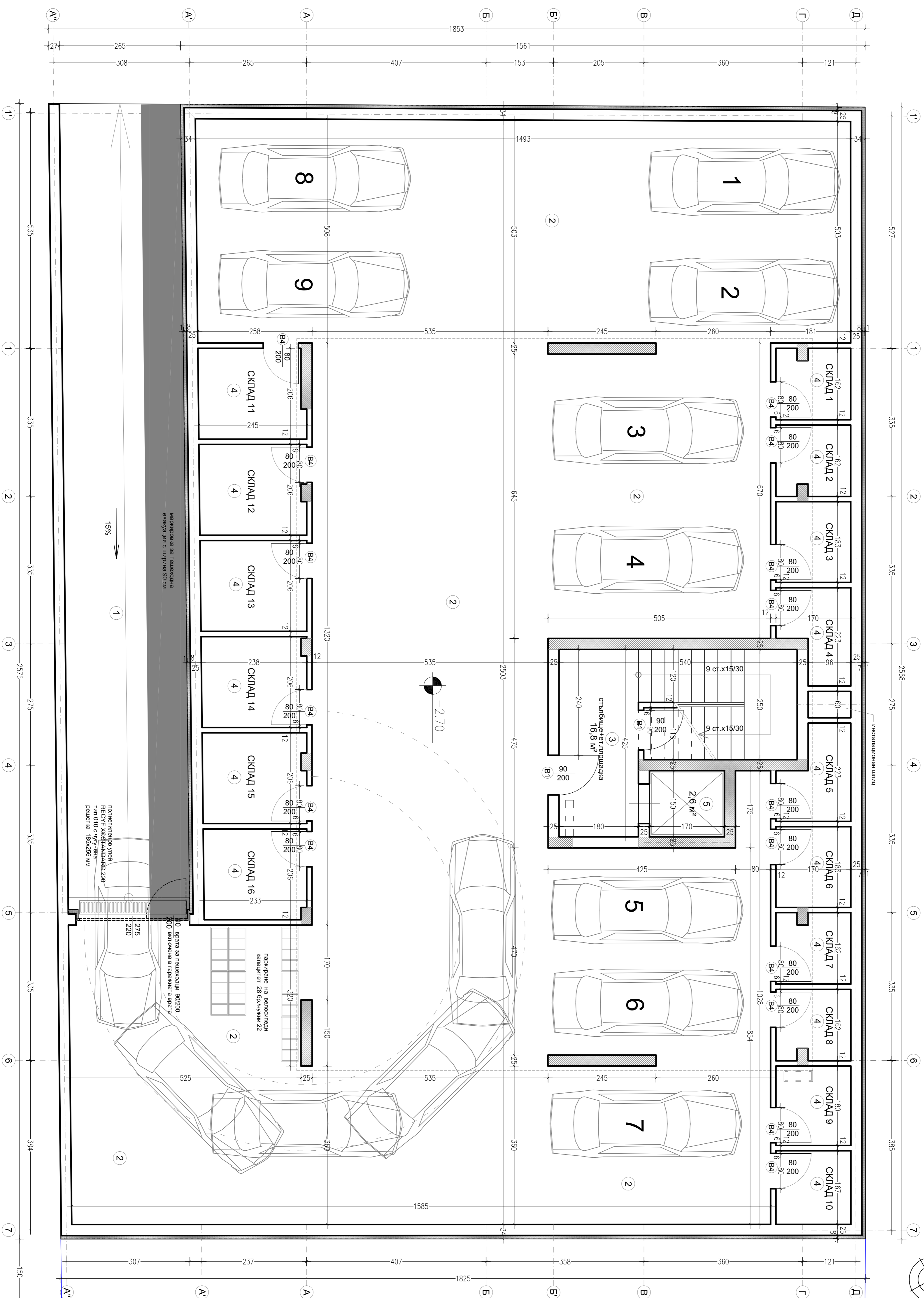
| N | ПОД | СТЕНИ | ТАВАН |
|---|--|-------------------------------|-------------------------------|
| 1 | небразден бетон настилки, и фасадна маз. | - | - |
| 2 | цим. замазка и латекс боя | вар.маз., шпакл. и латекс боя | вар.маз., шпакл. и латекс боя |
| 3 | цим. замазка и латекс боя | вар.маз., шпакл. и латекс боя | вар.маз., шпакл. и латекс боя |
| 4 | цим. замазка и латекс боя | вар.маз., шпакл. и латекс боя | вар.маз., шпакл. и латекс боя |
| 5 | цим. замазка и латекс боя | вар.маз., шпакл. и латекс боя | вар.маз., шпакл. и латекс боя |

ОБЩА ЛЕГЕНДА

| | |
|--|---|
| | оригинални линии на застрояване |
| | контури на издатините на застр. обл. чл. 87 и чл. 88 от Наредба 7 към ЗУТ |
| | столанобетонен елемент - цимба |
| | столанобетонен елемент - колона |
| | тухлен зид, 25 или 12 см |
| | структура на оградителните стени: |
| | - тухлен зид 25см / ст.колонстрияем. |
| | - топлоизолация 8 см (по кенсис/ЕБ) |
| | - облицовка или фасадна казимира |

ОБЩИ ЗАБЕЛЕЖКИ

1. В таблицата на довършителните работи помещението са отбелязани само с номерата си, а бүфетите им е обозначено в разпределението, покривата, им площ (Стекло не се включва).
2. Подробното описание на изолационните слоеве по стените, междупространите плочи и покривите се намира в проектите за енергийна ефективност.
3. Видът на вложките и основни стр. материали по отношение на пожарната им безопасност е описан в проекта за пожарна безопасност.
4. Видимите вертикални кладове на всички изградени, покривани и покривани да бъдат покривани под да бъде хидрофобизиран.
5. Водичи предпазни паралели на балconi и ниски прозорци да бъдат с височина 105 см и да са от стъкло.
6. Материалите и цветовете по фасадите могат да се заменят след консултация с проектанта.
7. Въздуховодът, преминаващ по цялата височина на кастролата фасада, да бъде обшит с миталана.
8. Пролетите по кастролата на фасадата да са хоризонтални, през дава стъкло и само зид.
9. Въздуховодът се предпазва вертикална ниша съгласно проекта за пожарна безопасност.



РАЗПРЕДЕЛЕНИЕ К-2,70 473 кв.м

СЪГЛАСОВАНИ СОВЕСТВЕНИЦИ: 1. Пелиния Школева М 130
2. Ембродия Писет 316

| МНОГОФАМИЛНА ЖИЛИЩНА СТРАДА С ГАРАЖИ в УТИ VII-819, 1389 от кв. 19, п.к. "Манастирски ливадки - запад", р-н Витоша | РАЗПРЕДЕЛЕНИЕ КОЯ 2,70 |
|--|------------------------|
| проектант | арх. М. Гимирова |
| инж. С. Стефанов | инж. С. Попов |
| инж. Р. Константинова | инж. З. Велчева |
| инж. Е. Петров | инж. Е. Петров |
| инж. Л. Колева | инж. Л. Колева |

МНОГОФАМИЛНА ЖИЛИЩНА СГРАДА С ГАРАЖИ И ПОДЗЕМЕН ПАРКИНГ В УПИ VII-819,1389 ОТ КВ.19, УЛ."ГИРИН" 47, Р-Н ВИТОША

ОБЩО ЗАСТР. ПЛОЩ НА К.+2,80 229 кв.м
ТАБЛИЦА НА ДОВЪРШИТЕЛНИТЕ РАБОТИ

| N | ПОД | СТЕНИ | ТАВАН |
|---|---|-------------------------------|-------------------------------|
| 1 | Цим. замазка и вар.маз., шпакл. паркет/ламин. и латекс боя | вар.маз., шпакл. и латекс боя | вар.маз., шпакл. и латекс боя |
| 2 | Цим. замазка и вар.маз., шпакл. паркет/ламин. и латекс боя | вар.маз., шпакл. и латекс боя | вар.маз., шпакл. и латекс боя |
| 3 | Цим. замазка и вар.маз., шпакл. под. керамика и фаянс-плочи | вар.маз., шпакл. и латекс боя | вар.маз., шпакл. и латекс боя |
| 4 | Цим. замазка и вар.маз., шпакл. гранитогрес и латекс боя | вар.маз., шпакл. и латекс боя | вар.маз., шпакл. и латекс боя |
| 5 | Цим. замазка и вар.маз., шпакл. под. керамика и латекс боя | вар.маз., шпакл. и латекс боя | вар.маз., шпакл. и латекс боя |
| 6 | Цим. замазка и вар.маз., шпакл. гранитогрес и латекс боя | вар.маз., шпакл. и латекс боя | вар.маз., шпакл. и латекс боя |
| 7 | Цим. замазка и гранитогрес | вар.маз., шпакл. и латекс боя | вар.маз., шпакл. и латекс боя |

ОБЩА ЛЕГЕНДА

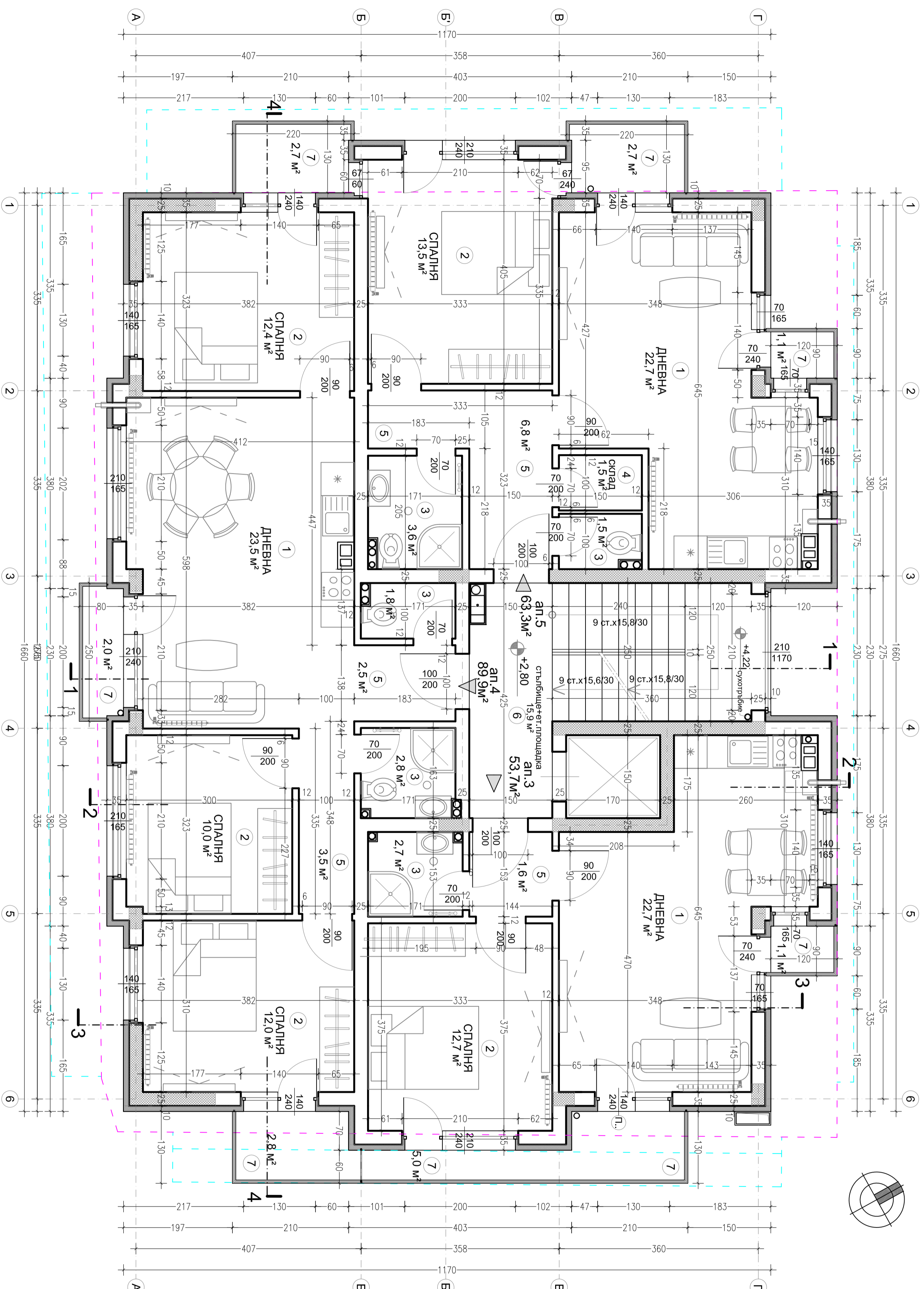
| | |
|--|---|
| | ограничителни линии на застравяване |
| | контури на издатините на застр. съгл. чл. 87 и чл. 88 от Наредба 7 към ЗУТ |
| | стенобетонен елемент - шайба |
| | стенобетонен елемент - колона |
| | тухлен зид 25 или 12 см |
| | СТРУКТУРА НА ОГРАЖДАЩИТЕ СТЕНИ: - тухлен зид 25см / ст.б.констр.елем. - топлоизолация 8 см (по изчисл.ЕЕ) - обшивка или фасадна маляка |

ОБЩИ ЗАВЕЛЕЖКИ

1. В таблицата на довършителните работи помещението са отбелязани само с номерата си, а функцията им е обозначена в разпределението.
2. Във всяко помещение е обозначена само полезната му площ (стените не са включени).
3. Подробното описание на изолационните слоеве по стени, междуетажните плочи и покривите се намира в проекта за енергийна ефективност.
4. Визла на вложениите основни стр. материали по отношение на пожарната им безопасност е описан в проекта за пожарна безопасност.
5. Видимите вертикални клонове на всички инсталации, попадащи в помещенията, да бъдат обшити с гипскартон, като в санитарните помещения той да бъде хидрофобен.
6. Водички предпазни парпети на балкон и ниски прозорци да бъдат с височина 105 см и да са от стъкло.
7. Материалите и цветовете по фасадите могат да се заменят след консултация с проектанта.
8. Въздуховодът, преминаващ по плата височина на източната фасада, да бъде обшит с метална мрежа 3x3 см, боядисана в цвета на облицовката.
9. Противопожарните ивици по фасадата ще са хоризонтални, през два етажа и само зад въздуховода се предвижда вертикална ивица съгласно проекта за пожарна безопасност.

СЪГЛАСУВАЛИ СОВЕСТНИЦИ: 1. Пелагия Шахова

2. Евродизайн груп 11



РАЗПРЕДЕЛЕНИЕ К.+2,80 229 М²

| | | | |
|---|----------------------|-----------|------------|
| МНОГОФАМИЛНА ЖИЛИЩНА СГРАДА С ГАРАЖИ В УПИ VII-819,1389 ОТ КВ.19, М. "Манастирски ливади - запад", р-н Витоша | | | |
| Лазърингтег: фирма "МГ - арх" ЕООД | | | |
| РАЗПРЕДЕЛЕНИЕ К.+2,80 | | | |
| част: арх. | фаза:ТП | м.09-2017 | лист 04/17 |
| проектант: арх. М. Гипорова | | | |
| СЪГЛАСУВАЛИ СПЕЦИАЛИСТИ | | | |
| конструктори | инж. Хр. Стефанов | | |
| ОВК | инж. С. Попов | | |
| елинстал. | инж. Р. Константинов | | |
| Вик инстал. | инж. Зл. Велева | | |
| геодезия | инж. Б. Петров | | |

МНОГОФАМИЛНА ЖИЛИЩНА СГРАДА С ГАРАЖИ И ПОДЗЕМЕН ПАРКИНГ В УПИ VII-819, 1389 ОТ КВ. 19, УЛ. "ГИРИН" 47, Р-Н ВИТОША

ОБЩО ЗАСТР. ПЛОЩ НА К.+8,60 229 кв.м
ТАБЛИЦА НА ДОВЪРШИТЕЛНИТЕ РАБОТИ

| N | ПОД | СТЕНИ | ТАВАН |
|---|---|-------------------------------|-------------------------------|
| 1 | Цим. замазка и вар.маз., шпакл. паркет/ламин. и латекс боя | вар.маз., шпакл. и латекс боя | вар.маз., шпакл. и латекс боя |
| 2 | Цим. замазка и вар.маз., шпакл. паркет/ламин. и латекс боя | вар.маз., шпакл. и латекс боя | вар.маз., шпакл. и латекс боя |
| 3 | Цим. замазка и вар.маз., шпакл. под. керамика и фаянс-плочи | вар.маз., шпакл. и латекс боя | вар.маз., шпакл. и латекс боя |
| 4 | Цим. замазка и вар.маз., шпакл. гранитогрес | вар.маз., шпакл. и латекс боя | вар.маз., шпакл. и латекс боя |
| 5 | Цим. замазка и вар.маз., шпакл. под. керамика и латекс боя | вар.маз., шпакл. и латекс боя | вар.маз., шпакл. и латекс боя |
| 6 | Цим. замазка и вар.маз., шпакл. гранитогрес | вар.маз., шпакл. и латекс боя | вар.маз., шпакл. и латекс боя |
| 7 | Цим. замазка и латекс боя | вар.маз., шпакл. и латекс боя | вар.маз., шпакл. и латекс боя |

ОБЩА ЛЕГЕНДА

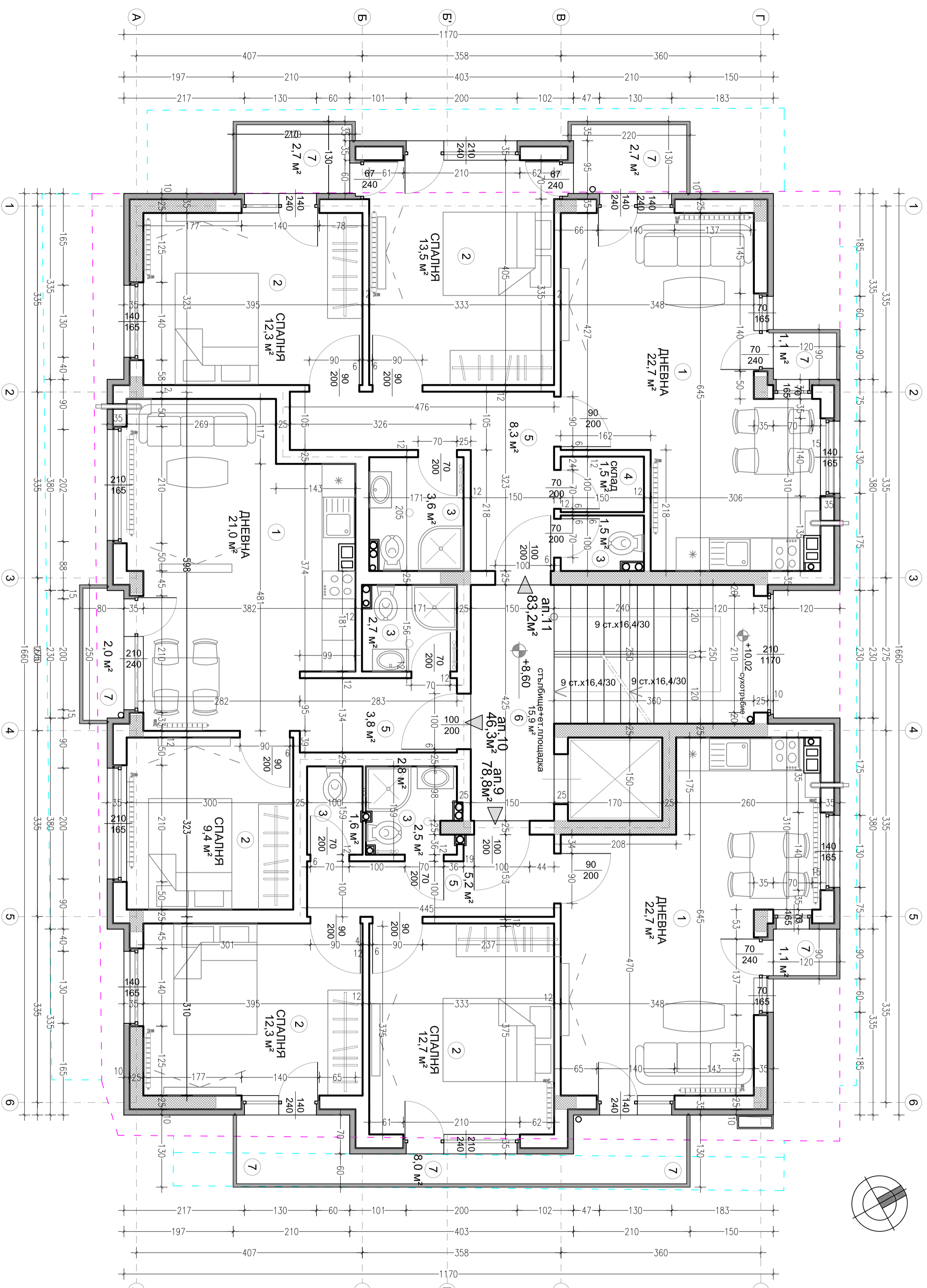
| | |
|--|---|
| | ограничителни линии на застрояване |
| | контури на издатините на застр. съгл. чл. 87 и чл. 88 от Наредба 7 към ЗУТ |
| | стенобетонен елемент - шайба |
| | стенобетонен елемент - колона |
| | тухлен зид 25 или 12 см |
| | СТРУКТУРА НА ОГРАЖДАЩИТЕ СТЕНИ: - тухлен зид 25см / ст.б.констр.елем. - топлоизолация 8 см (по изчисл.ЕЕ) - обшивка или фасадна маляка |

ОБЩИ ЗАВЕЛЕЖКИ

1. В таблицата на довършителните работи помещенията са отбелязани само с номерата си, а функцията им е обозначена в разпределенното.
2. Във всяко помещение е обозначена само полезната му площ (стените не са включени).
3. Подробното описание на изолационните слоеве по стените, междуетажните плочи и покривите се намира в проекта за енергийна ефективност.
4. Виза на вложените основни стр. материали по отношение на пожарната им безопасност е описан в проекта за пожарна безопасност.
5. Видимите вертикални клонове на всички инсталации, попадащи в помещенията, да бъдат обшити с гипсокартон, като в санитарните помещения той да бъде хидрофобен.
6. Водички предпазни парпети на балкон и нишки прозорци да бъдат с височина 105 см и да са от стъкло.
7. Материалите и цветовете по фасадите могат да се заменят след консултация с проектанта.
8. Въздухопроводът, преминаващ по цялата височина на източната фасада, да бъде обшит с метална мрежа 3x3 см, боядисана в цвета на облицовката.
9. Противопожарните ивици по фасадата ще са хоризонтални, през два етажа и само зад въздуховода се предвижда вертикална ивица съгласно проекта за пожарна безопасност.

СЪГЛАСВАЛИ СОВЕСТВЕНИЦИ: 1. Пелагия Шахова

2. Евродизайн груп 11



РАЗПРЕДЕЛЕНИЕ К.+8,60 229 М²

МНОГОФАМИЛНА ЖИЛИЩНА СГРАДА С ГАРАЖИ В УПИ VII-819, 1389 ОТ КВ. 19, М. "Манастирски ливади - запад", р-н Витоша

Изпълнител: Фирма "МГ - арх" ЕООД

РАЗПРЕДЕЛЕНИЕ К.+8,60

| Част: арх. | фаза:ТТ | м.09-2017 | лист 08/17 |
|--------------|----------------------|-----------|------------|
| проектант | арх. М. Гипорова | | |
| конструктори | инж. Хр. Стефанов | | |
| ОВК | инж. С. Попов | | |
| елинстал. | инж. Р. Константинов | | |
| Вик инстал. | инж. Зл. Велева | | |
| геодезия | инж. Б. Петров | | |
| П и Б | л.арх. Ц. Колев | | |

МНОГОФАМИЛНА ЖИЛИЩНА СГРАДА С ГАРАЖИ И ПОДЗЕМЕН ПАРКИНГ В УПИ VII-819, 1389 ОТ КВ. 19, УЛ. "ГИРИН" 47, Р-Н ВИТОША

ОБЩО ЗАСТР. ПЛОЩ. на к.+11,45 229 кв.м
ТАБЛИЦА НА ДОВЪРШИТЕЛНИТЕ РАБОТИ

| N | ПОД | СТЕНИ | ТАВАН |
|---|--|-------------------------------|-------------------------------|
| 1 | цим. замазка и вар.маз., шпакл. и латекс боя | вар.маз., шпакл. и латекс боя | вар.маз., шпакл. и латекс боя |
| 2 | цим. замазка и вар.маз., шпакл. паркет/ламин. и латекс боя | вар.маз., шпакл. и латекс боя | вар.маз., шпакл. и латекс боя |
| 3 | цим. замазка и варо-цим.маз. под. керамика и фаянс-плочи | вар.маз., шпакл. и латекс боя | вар.маз., шпакл. и латекс боя |
| 4 | цим. замазка и вар.маз., шпакл. и латекс боя | вар.маз., шпакл. и латекс боя | вар.маз., шпакл. и латекс боя |
| 5 | цим. замазка и вар.маз., шпакл. под. керамика и латекс боя | вар.маз., шпакл. и латекс боя | вар.маз., шпакл. и латекс боя |
| 6 | цим. замазка и вар.маз., шпакл. и латекс боя | вар.маз., шпакл. и латекс боя | вар.маз., шпакл. и латекс боя |
| 7 | цим. замазка и според фасад. гранитогрес | според фасад. обработка | според фасад. обработка |

ОБЩА ЛЕГЕНДА

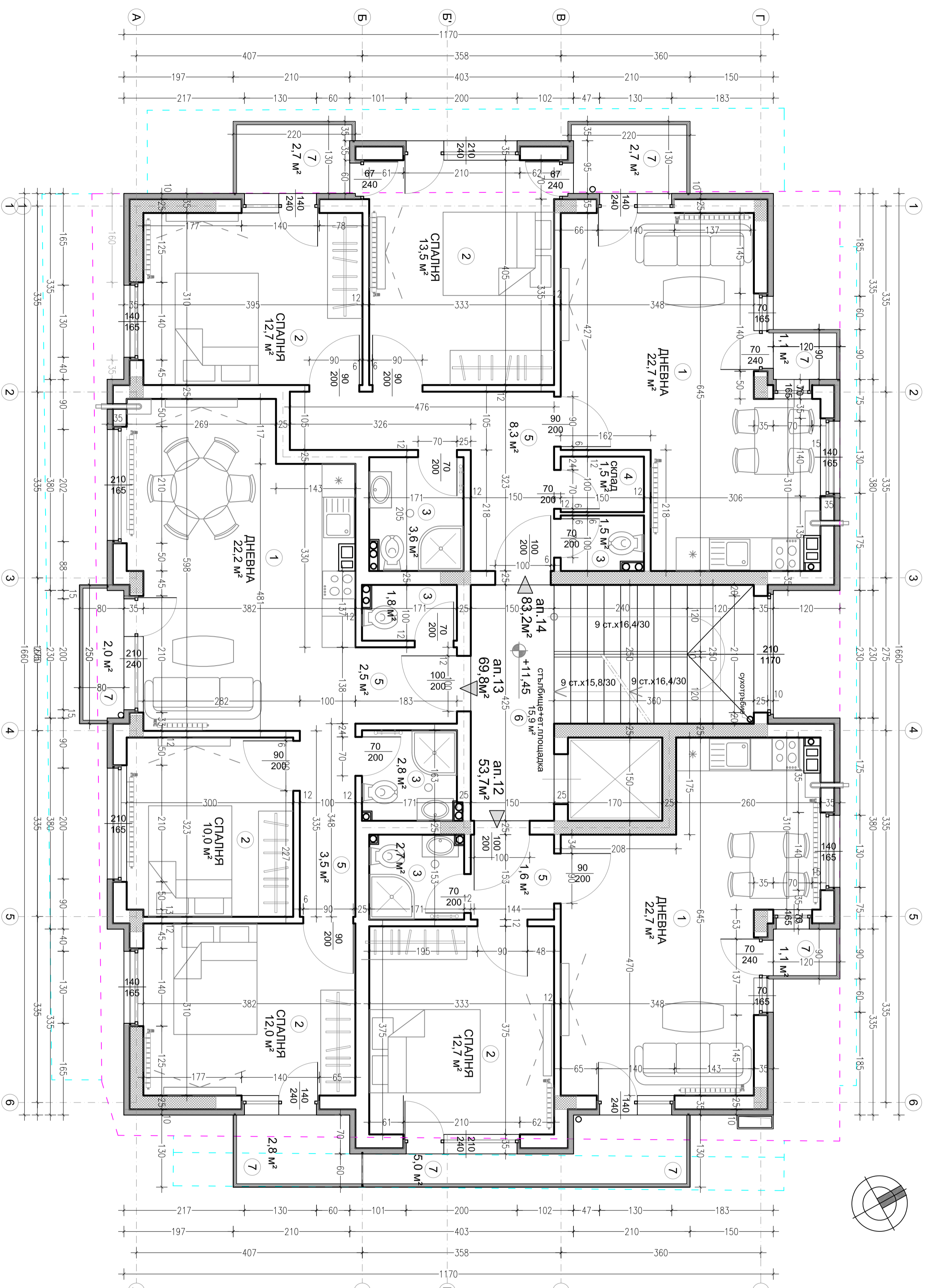
| | |
|--|---|
| | отграничителни линии на застрояване |
| | контури на издатините на застр. съгл. чл. 87 и чл. 88 от Наредба 7 към ЗУТ |
| | стоманобетонен елемент - шайба |
| | стоманобетонен елемент - колона |
| | тухлен зид 25 или 12 см |
| | структура на ограждащите стени: - тухлен зид 25см / ст.б.констр.елем. - топлоизолация 8 см (по изчисл.ЕЕ) - облицовка или фасадна маляка |

ОБЩИ ЗАВЕЛЕЖКИ

1. В таблицата на довършителните работи помещението са отбелязани само с номерата си, а функцията им е обозначена в разпределението.
2. Във всяко помещение е обозначена само полезната му площ (стените не са включени).
3. Подробното описание на изолационните слоеве по стени, междуетажните плочи и покривите се намира в проекта за енергийна ефективност.
4. Виза на вложенияте основни стр. материали по отношение на пожарната безопасност е описан в проекта за пожарна безопасност.
5. Видимите вертикални клонове на всички инсталации, попадащи в помещенията, да бъдат обшити с гипскартон, като в санитарните помещения той да бъде хидрофобен.
6. Всички предпазни парпети на балкон и нишки прозорци да бъдат с височина 105 см и да са от стъкло.
7. Материалите и цветовете по фасадите могат да се заменят след консултация с проектанта.
8. Въздухопроводът, преминаващ по цялата височина на източната фасада, да бъде обшит с метална мрежа 3x3 см, боядисана в цвета на облицовката.
9. Противопожарните ивици по фасадата ще са хоризонтални, през два етажа и само зад въздуховода се предвижда вертикална ивица съгласно проекта за пожарна безопасност.

СЪГЛАСВАЛИ СОВЕСТВЕНИЦИ: 1. Пелагия Шахова

2. Евродизайн груп 11



РАЗПРЕДЕЛЕНИЕ К.+11,45 229 М²

МНОГОФАМИЛНА ЖИЛИЩНА СГРАДА С ГАРАЖИ В УПИ VII-819, 1389 ОТ КВ. 19, М. "Манастирски ливади - запад", р-н Витоша

Разпр.проект: фирма "МГ - арх" ЕООД

РАЗПРЕДЕЛЕНИЕ К.+11,45

М 1:50

| част: арх. | фаза:ТТ | м.09-2017 | лист 07/17 |
|--------------|----------------------|-----------|------------|
| проектант | арх. М. Григорова | | |
| конструктори | инж. Хр. Стефанов | | |
| ОВК | инж. С. Попов | | |
| елинстал. | инж. Р. Константинов | | |
| Вик инстал. | инж. Зл. Велева | | |
| геодезия | инж. Б. Петров | | |
| П и Б | л.арх. Ц. Колев | | |