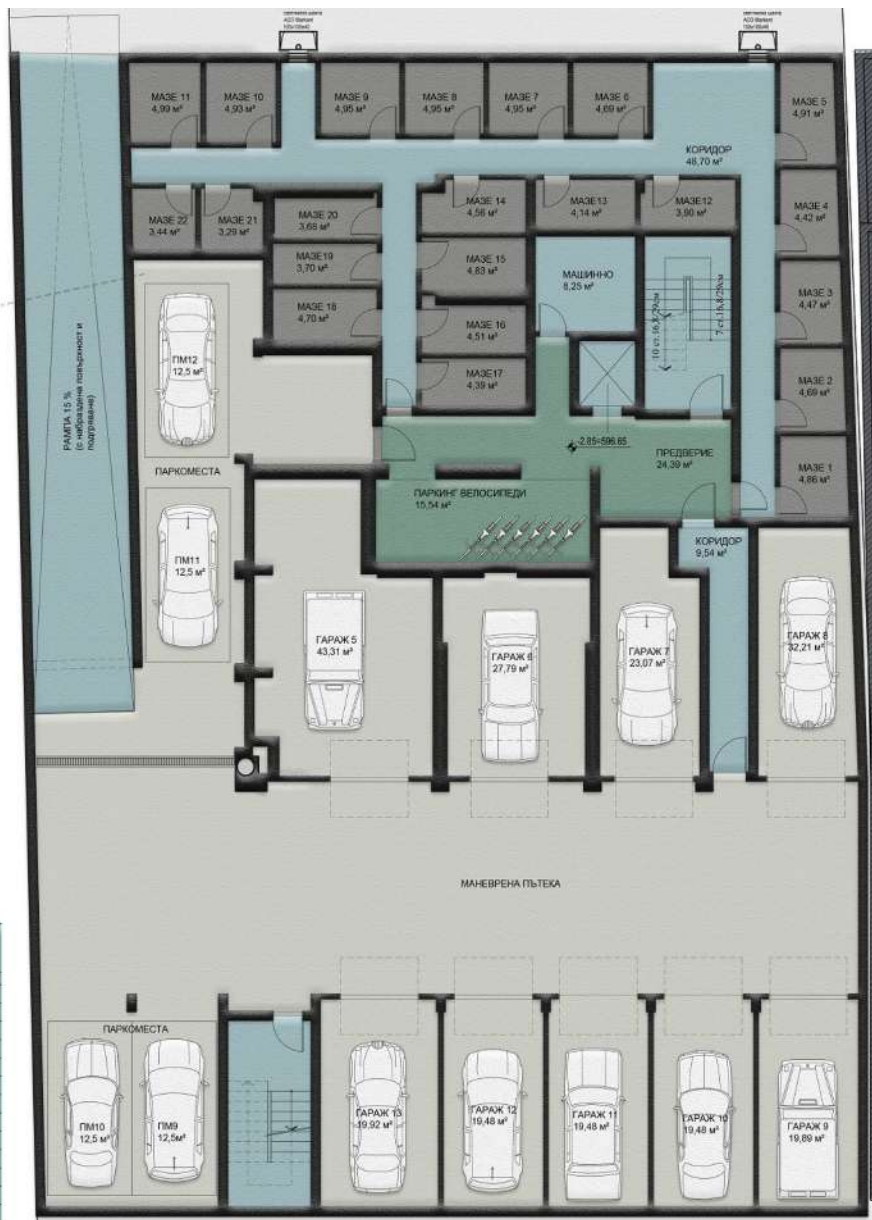


# Сутерен




СУТЕРЕН  
кота -2,85  
ЗП 829,59 м<sup>2</sup>

ОБЕКТ	ЗП Застр. площ (м <sup>2</sup> )	Общи части (м <sup>2</sup> )	Общи части по К ± (м <sup>2</sup> )	Бруто (м <sup>2</sup> )
Гараж 5	43,31	52,97	0,47	96,75
Гараж 6	27,79	33,99	0,30	62,08
Гараж 7	23,07	28,22	0,25	51,54
Гараж 8	23,21	28,39	0,25	51,85
Гараж 9	19,89	24,33	0,21	44,43
Гараж 10	19,48	23,83	0,21	43,52
Гараж 11	19,48	23,83	0,21	43,52
Гараж 12	19,48	23,83	0,21	43,52
Гараж 13	19,92	24,36	0,21	44,50
Подз.паркомясто 9	12,50	15,29	0,13	27,92
Подз.паркомясто 10	12,50	15,29	0,13	27,92
Подз.паркомясто 11	12,50	15,29	0,13	27,92
Подз.паркомясто 12	12,50	15,29	0,13	27,92

# Партер




**ПАРТЕР**  
 кота ±0,00  
 ЗП 376,85 м<sup>2</sup>

ОБЕКТ	ЗП Застр. площ (м <sup>2</sup> )	Общи части (м <sup>2</sup> )	Общи части по К ± (м <sup>2</sup> )	Бруто (м <sup>2</sup> )
Гараж 1	45,75	5,95	-	51,70
Гараж 2	28,14	3,66	-	31,80
Гараж 3	20,97	2,73	-	23,70
Гараж 4	34,62	4,51	-	39,13
Офис 1	52,37	6,52	-	58,89
Офис 2	51,64	6,43	-	58,07
Офис 3	59,58	7,42	-	67,00

# Апартаменти

## Етаж 1




**ПЪРВИ ЕТАЖ**  
 кота +2,85  
 ЗП 420,39 м<sup>2</sup>

ОБЕКТ	ЗП Застр. площ (м <sup>2</sup> )	Общи части (м <sup>2</sup> )	Общи части по К ± (м <sup>2</sup> )	Бруто (м <sup>2</sup> )
Ап.1	136,76	17,63	5,35	159,74
Ап.2	136,61	17,97	5,46	160,04
Ап.3	115,64	15,38	4,67	135,69



# Апартаменти

## Етаж 2




**ВТОРИ ЕТАЖ**  
 кота +5,70  
 ЗП 353,14 м²

ОБЕКТ	ЗП Застр. площ (м²)	Общи части (м²)	Общи части по К ± (м²)	Бруто (м²)
Ап.4	104,26	13,50	4,10	121,85
Ап.5	106,51	14,19	4,31	125,01
Ап.6	115,59	15,24	4,63	135,45

# Апартаменти

## Етаж 3



ТРЕТИ ЕТАЖ  
кота +8,55  
ЗП 350,29 м<sup>2</sup>

ОБЕКТ	ЗП Застр. площ (м <sup>2</sup> )	Общи части (м <sup>2</sup> )	Общи части по К ± (м <sup>2</sup> )	Бруто (м <sup>2</sup> )
Ап.7	96,27	12,48	3,79	112,53
Ап.8	115,58	15,39	4,67	135,64
Ап.9	105,66	13,91	4,22	123,79

# Апартаменти

## Етаж 4




**ЧЕТВЪРТИ ЕТАЖ**  
 кота +11,40  
 ЗП 350,29 м<sup>2</sup>

ОБЕКТ	ЗП Застр. площ (м <sup>2</sup> )	Общи части (м <sup>2</sup> )	Общи части по К ± (м <sup>2</sup> )	Бруто (м <sup>2</sup> )
Ап.10	96,27	12,45	3,78	112,49
Ап.11	115,58	15,37	4,66	135,61
Ап.12	105,66	13,39	4,23	123,82



# Апартаменти

## Етаж 5




**ПЕТИ ЕТАЖ**  
 кота +14,25  
 ЗП 350,29 м<sup>2</sup>

ОБЕКТ	ЗП Застр. площ (м <sup>2</sup> )	Общи части (м <sup>2</sup> )	Общи части по К ± (м <sup>2</sup> )	Бруто (м <sup>2</sup> )
Ап.13	96,27	12,47	3,78	112,52
Ап.14	115,58	15,38	4,67	135,63
Ап.15	105,66	13,79	4,18	123,63

# Апартаменти

## Етаж 6




**ШЕСТИ ЕТАЖ**  
 кота +17,10  
 ЗП 349,37 м<sup>2</sup>

ОБЕКТ	ЗП Застр. площ (м <sup>2</sup> )	Общи части (м <sup>2</sup> )	Общи части по К ± (м <sup>2</sup> )	Бруто (м <sup>2</sup> )
Ап.16	178,73	23,41	7,10	209,24
Ап.17	142,05	18,92	5,74	166,72



# Апартаменти

## Етаж 7

СЕДМИ ЕТАЖ  
кота +19,95  
ЗП 286,13 м<sup>2</sup>

ОБЕКТ	ЗП Застр. площ (м <sup>2</sup> )	Общи части (м <sup>2</sup> )	Общи части по К ± (м <sup>2</sup> )	Бруто (м <sup>2</sup> )
Ап.18	178,11	23,63	7,17	208,91
Ап.19	78,48	10,24	3,11	91,83



# Апартаменти

## Етаж 8



### ОСМИ (подпокривен) ЕТАЖ

кота +22,80

ЗП 187,85 м²

Забележка: Застроените площи на апартаментите, както и полезните площи на помещенията са изчислени до Н 1,50.

ОБЕКТ	ЗП Застр. площ (м²)	Общи части (м²)	Общи части по К ± (м²)	Бруто (м²)
Ап.20	147,18	16,21	4,92	168,30