

**ТЕХНИЧЕСКИ ПОКАЗАТЕЛИ:**

Площ на имота = 1803 кв.м  
 ЗП - партер = 1048,81 кв.м  
 РЗП = 8879,79 кв.м  
 ЗП - сутерен = 1462,56 кв. м  
 РЗП общо = 10342,35 кв. м

**Нормативни параметри на застрояване за зона "Жк" и съгласно Виза за проектиране:**

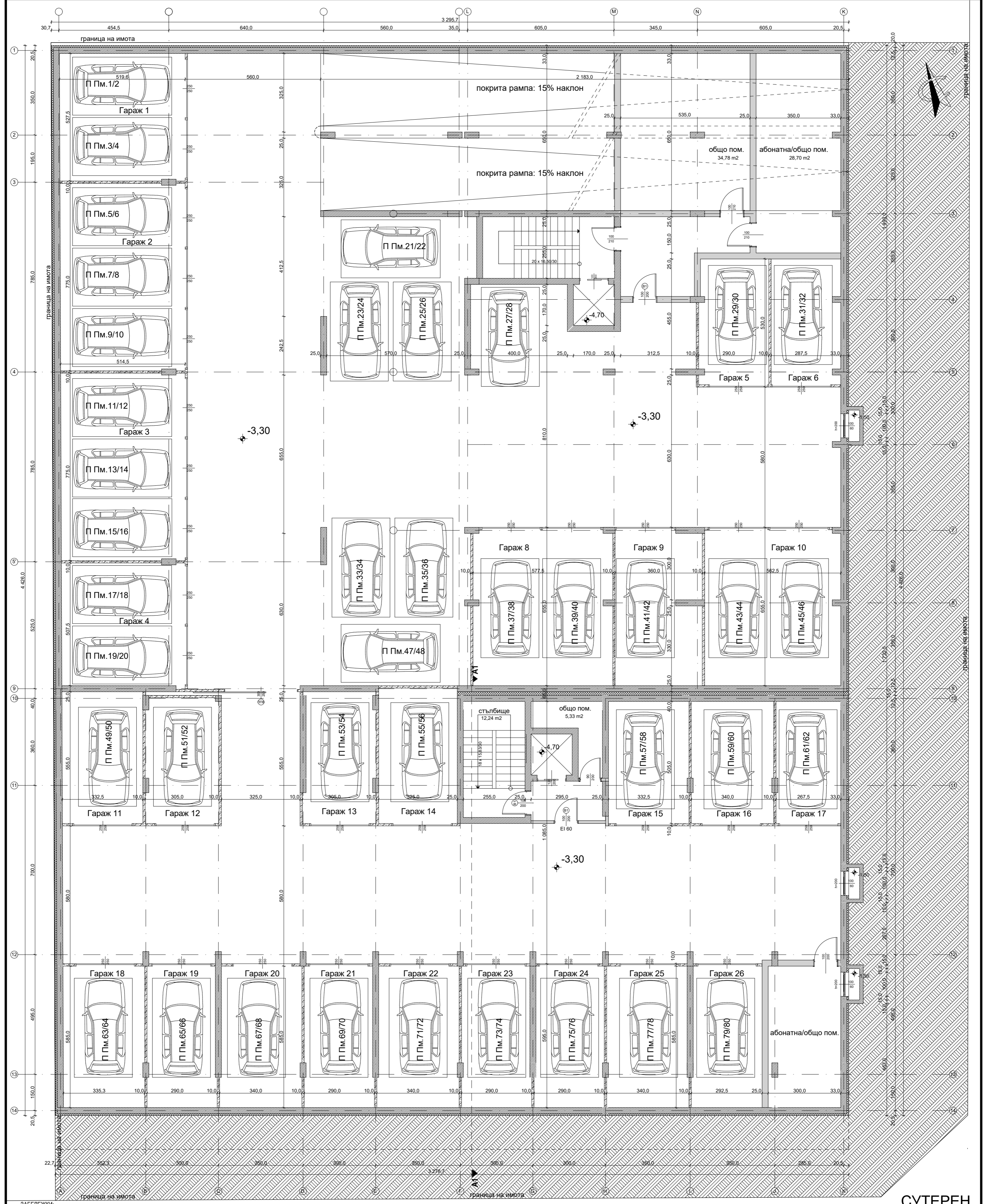
Плътност на застрояване: не се ограничава (чл.27,ал.3 от ЗУТ)  
 Кинт: макс.: не се ограничава (чл.27,ал.3 от ЗУТ)  
 Озеленена площ: мин. 40%  
 Кота корниз = до 23,90 м

**Постигнати параметри на застрояване с проекта:**

Плътност на застрояване: 58,17 %  
 Кинт: 4,92  
 Озеленена площ: 40%  
 Кота корниз = до 23,90 м

**СИТУАЦИЯ**

<b>ОБЕКТ:</b>		Жилищна сграда с подземен гараж, УПИ IV-938, кв.56Д, м.жк."Толстой", район Надежда, гр. София	
<b>ВЪЗЛОЖИТЕЛИ:</b>		Георги Борисов Пунев Красимир Георгиев Христов Борислав Георгиев Пунев	
<b>ПРОЕКТАНТ:</b>		арх. Младен Кърпачев	ЧЕРТЕЖ 1 /
<b>СЪГЛАСУВАЛИ:</b>	част СК:	инж. Вл.Стоименов	ЧАСТ: АРХ. М 1:200
	част ЕЛ:	инж. М. Дойчева	
	част ВиК:	инж. Ел. Трендафилова	ФАЗА: ТП СОФИЯ 2020
	част ОВ,ЕЕ:	инж. Р. Йочева	
	част Геод.:	инж. Н. Ташков	
част ПБ:	инж. П.Игнатов		
част Ландш.:	л. арх. Р. Петрова		



**СУТЕРЕН**

- ЗАБЕЛЕЖКИ:**
1. Всички размери са в сантиметри;
  2. Размерите по котировъчните линии са зидарски;
  3. Всички размери на отвори-врати и прозорци са зидарски;
  4. Размери за дограмата се вземат от място;
  5. За всички носещи елементи да се гледат съответно чертежите по част СК;
  6. За всички инсталации да се гледат съответно чертежите по съответната част ЕЛ, ОБ и ВИК;
  7. Всички външни стени и издатини се покриват с топлоизолация, съгласно тополотехническите изчисления;
  8. Всички балкони и стълбищни платове са с височина най-малко 105 см. от kota готов под;
  9. Вратата, отделяща стълбищната клетка от етажните площадки е автоматично самозатваряща с димодултнена - Е1 60;
  10. Комините са от стандартни комини тегла 30/50 см;
  11. Всички комини са двустранно измазани и над равнината на покривната конструкция се обикват с тухла мин. 12 см;
  12. Всички вентилационни и канализационни тръби излизат (с мин. 30 см.) над равнината на покривната конструкция и им се монтира шпалки;
  13. Всички метални щифтове да се заключават след монтажа на инсталациите;
  14. Всички инсталационни шахти се обикват с два слоя водоустойчив гипскартон на метална, преварително грундирана рамка, като се оставят ревизионни отвори с капак на подходящи за това места;
  15. Споредите на хидроизолациите се уточняват от фирмата изпълнител;
  16. Всички цвятове и материали, които не са изказани на чертежите да се съгласуват с проектанта и инвеститора;
  17. Всички намерения за извършване на промени по време на строителството да се съгласуват с проектантите от всички специалности;
  18. Включването на всеки етаж към коминно тяло тип "смултел" се осъществява през малкия отвор.

**ЛЕГЕНДА СТЕНИ:**

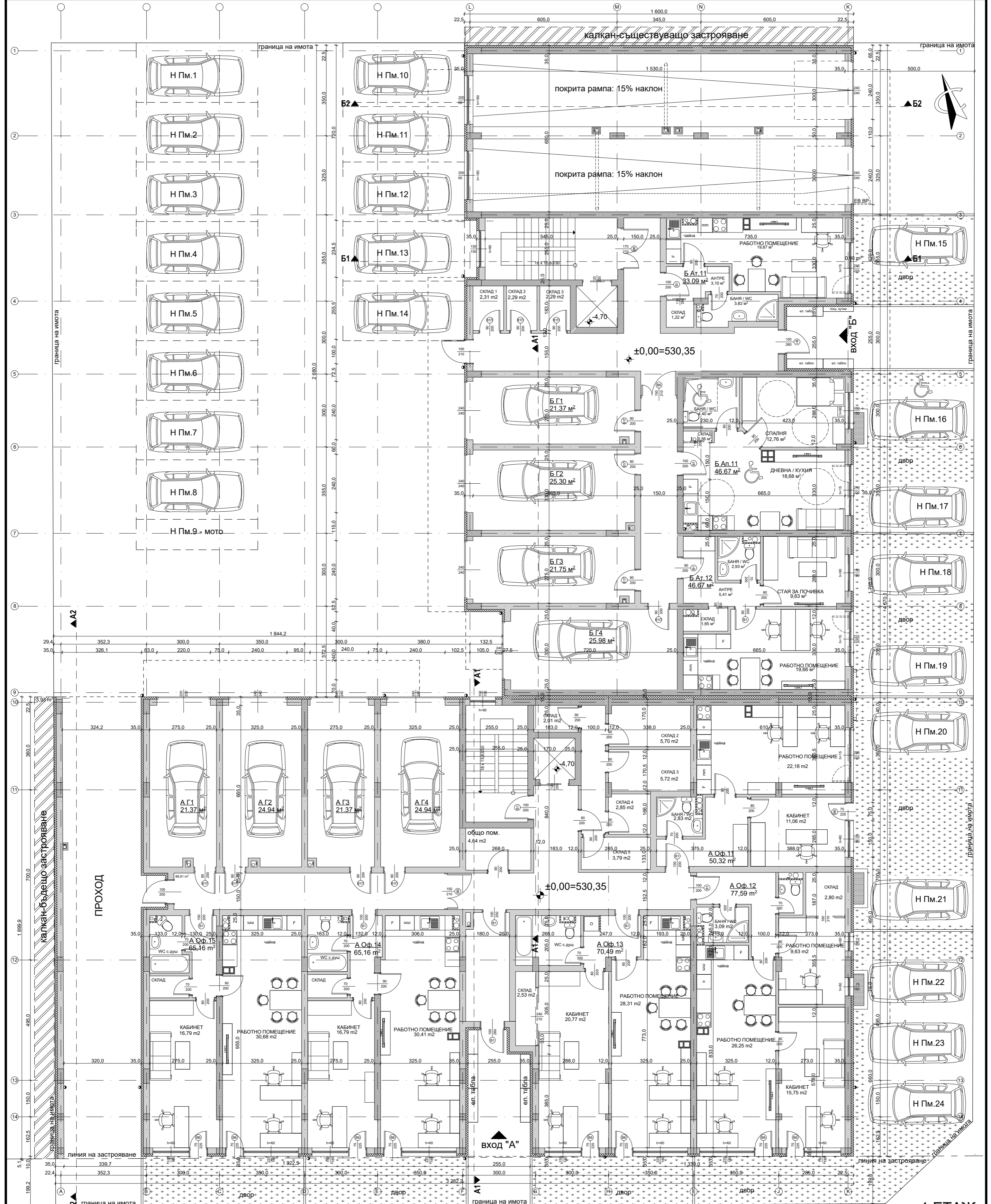
- тухлен зид 25 см. + 10 см. топлоизолация
- тухлена стена 25/12/6 см.
- СТБ елемент
- преграда от гипскартон

**Легенда помещения**

ПОМЕЩЕНИЕ	ПОД	СТЕНИ	ТАВАН
Покрита рампа	цим замазка	постна боя	пост. боя
Стълбищна клетка / коридор	гранитогрес	г.шпакловка, латекс	латекс
Общо помещение / Абонатна	цим замазка	постна боя	пост. боя
Гараж	цим замазка	постна боя	пост. боя

**3П=1462,56 кв.м.**

<b>ОБЕКТ:</b>	Жилищна сграда с подземен гараж, УПИ IV-938, кв. 56Д, м.жк. "Толстой", район Надежда, гр. София		
<b>ВЪЗЛОЖИТЕЛИ:</b>	Георги Борисов Пунев Красимир Георгиев Христов Борислав Георгиев Пунев		
<b>ПРОЕКТАНТ:</b>	арх. Младен Кърпачев		ЧЕРТЕЖ 2 /
<b>СЪГЛАСУВАЛИ:</b>	част СК:	инж. Вл. Стоименов	ЧАСТ: АРХ.
	част ЕЛ:	инж. М. Дойчева	М 1:100
	част ВИК:	инж. Ел. Трендафилова	ФАЗА: ТП
	част ОБ, ЕЕ:	инж. Р. Йочева	СОФИЯ
	част Геод.:	инж. Н. Ташков	2020
	част ПБ:	инж. П. Игнатов	
част Ландш.:	ланд. арх. Р. Петрова		



1 ЕТАЖ

**ЗАБЕЛЕЖКИ:**  
 1. Всички размери са в сантиметри;  
 2. Размерите по котировъчните линии са задължителни;  
 3. Всички размери на отвори-врати и прозорци са задължителни;  
 4. Размерите за дограмата се вземат от място;  
 5. За всички носещи елементи да се гледат съответно чертежите по част СК;  
 6. За всички инсталации да се гледат съответно чертежите по съответната част ЕЛ, ОБ и ВК;  
 7. Всички външни стени и издатини се покриват с топлоизолация, съгласно тополотехническите изчисления;  
 8. Всички външни и стъблени покриви са с височина най-малко 105 см. от кола готов под;  
 9. Вратата, отделяща стълбищната клетка от етажните площадки е автоматично самозатваряща се, димозащитна - Е1 60;  
 10. Комините са от стандартни комини тегла 30x50 см.;  
 11. Всички комини са даватранно измазани и над равнината на покривната конструкция се обикват с тухла миз. 12 см.;  
 12. Всички вентилационни и канализационни тръби излизат (с мин. 30 см.) над равнината на покривната конструкция и им се монтира чалци;  
 13. Вертикалните шрифтове да се занесват от стъблени инсталации;  
 14. Всички инсталационни шахти се обикват с два слоя водоустойчив гипскартон на метална, предварително грундирана рамка, като се оставят ревизионни отвори с капак на подходящи за това места;  
 15. Споредите на хидроизолациите се уточняват от фирмата изпълнител;  
 16. Всички цвятни и материални, които не са указани на чертежите да се съгласуват с проектант и инвеститора;  
 17. Всички намерения за извършване на промени по време на строителството да се съгласуват с проектантите от всички специалности;  
 18. Включените на всеки етаж към коминно тяло тип "самуител" се осъществява през малкия отвор.

**ЛЕГЕНДА СТЕНИ:**

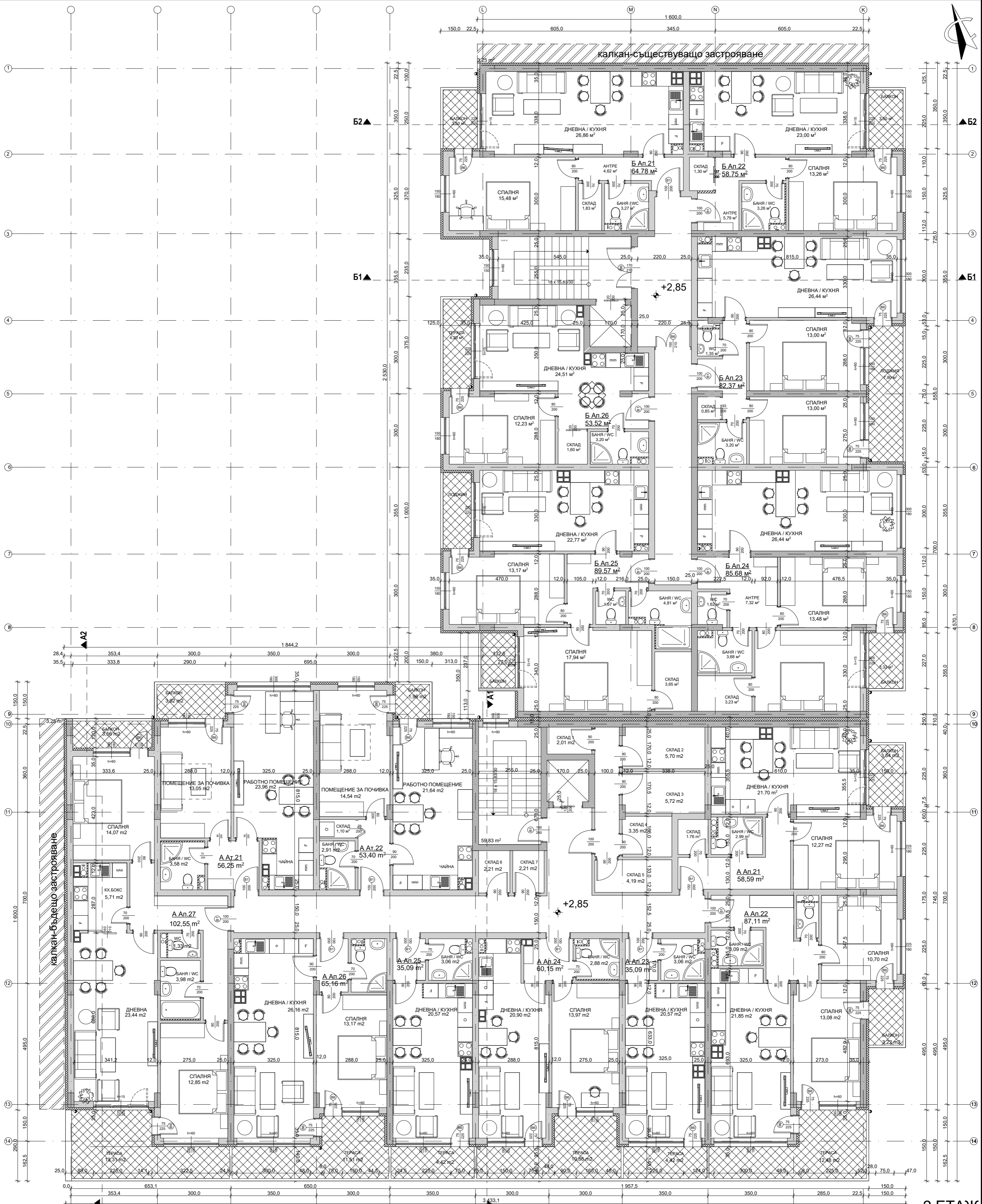
- тухлен зид 25 см. + 10 см. топлоизолация
- тухлена стена 25/12/6 см.
- СТБ елемент
- преграда от гипскартон
- коминно тяло

**Легенда помещения**

ПОМЕЩЕНИЕ	ПОД	СТЕНИ	ТАВАН
Вх. антре / предверие	гранитогрес	г.шпакловка, латекс	латекс
Стълбищна клетка / коридор	гранитогрес	г.шпакловка, латекс	латекс
Дневна / кх.бокс / работно пом.	лам. паркет / гранитогрес	г.шпакловка, латекс	латекс
Спалня / кабинет	лам. паркет	г.шпакловка, латекс	латекс
Баня с WC / WC	терачота	фаянс до 2 м / постна боя	пост. боя
Общо помещение / Склад	гранитогрес	г.шпакловка, латекс	латекс
Гараж	цим. замазка	постна боя	пост. боя

**ЗП= секция А+секция Б=624,66+424,15=1048,81 кв.м.**

<b>ОБЕКТ:</b>	Жилищна сграда с подземен гараж, УПИ IV-938, кв. 56Д, м.жк. "Толстой", район Надежда, гр. София		
<b>ВЪЗЛОЖИТЕЛИ:</b>	Георги Борисов Пунев Красимир Георгиев Христов Борислав Георгиев Пунев		
<b>ПРОЕКТАНТ:</b>	арх. Младен Кърпачев		ЧЕРТЕЖ 3 /
<b>СЪГЛАСУВАЛИ:</b>	част СК:	инж. Вл. Стоименов	ЧАСТ: АРХ. М 1:100 ФАЗА: ТП СОФИЯ 2020
	част ЕЛ:	инж. М. Дойчева	
	част ВК:	инж. Ел. Трендафилова	
	част ОБ, ЕЕ:	инж. Р. Йочева	
	част Геод.:	инж. Н. Ташков	
част ПБ:	инж. П. Игнатов		
част Ландш.:	ланд. арх. Р. Петрова		



2 ЕТАЖ

**ЗАБЕЛЕЖКИ:**

- Всички размери са в сантиметри;
- Размерите по котировъчните линии са зидарски;
- Всички размери на отвори-врати и прозорци са зидарски;
- Размери за догразата се вземат от място;
- За всички носещи елементи да се гледат съответно чертежите по част СК;
- За всички инсталации да се гледат съответно чертежите по съответната част (ЕЛ, ОБ и ВК);
- Всички външни стени и изданици се покриват с топлоизолация, съгласно топлотехническите изчисления;
- Всички балконски и стълбищни парапети са с височина най-малко 105 см. от пода до готов под;
- Външната отделителна стълбищна клетка от етажните площадки е автоматично самозатваряща се, димопултирна - Е1 60;
- Комините са от стандартни комини тела 30/50 см.;
- Всички комини са двустранно измазани и над равнината на покривната конструкция се обзидват с тухла мин. 12 см.;
- Всички вентилационни и канализационни тръби излизат (с мин. 30 см.) над равнината на покривната конструкция и им се монтират шапки;
- Вертикалните щрангове да се замонолитят след монтажа на инсталациите;
- Всички инсталационни шахти се обзидват с два слоя водостойчив, пласкатон на метална, праводително гундирена рамка, като се оставят ревизионни отвори с капак на подходящи за това места;
- Словете на хидроизолациите се уточняват от фирмата изпълнител;
- Всички цветове и материали, които не са указани на чертежите да се съгласуват с проектантите и инвеститора;
- Всички размери за извършване на промени по време на строителството да се съгласуват с проектантите от всички специалности;
- Включванията на всеки етаж към коминно тяло тип "смухател" се осъществява през малкия отвор.

**ЛЕГЕНДА СТЕНИ:**

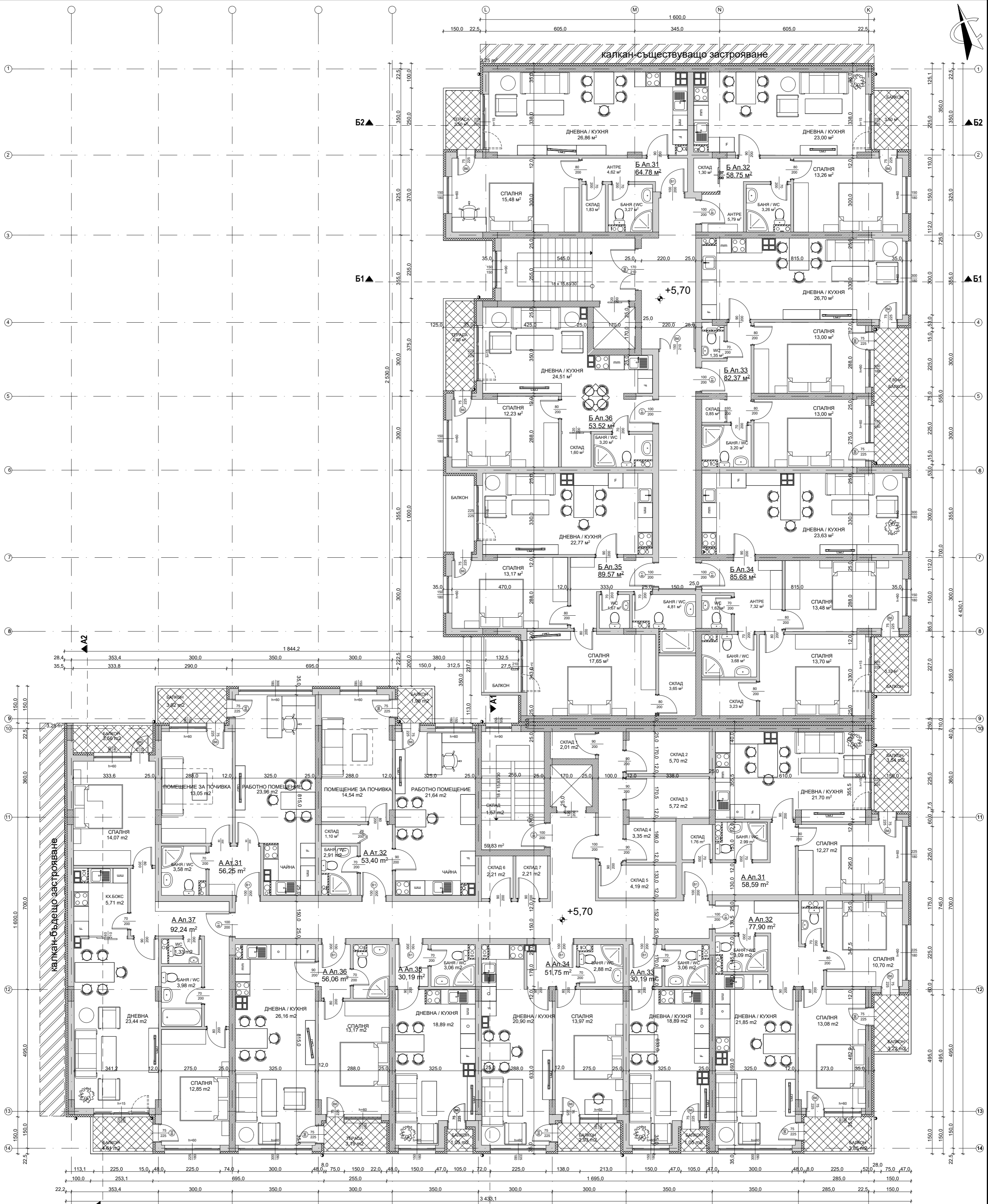
- тухлен зид 25 см. + 10 см. топлоизолация
- тухлена стена 25/12/6 см.
- СТБ елемент
- преграда от гипскартон
- коминно тяло

**Легенда помещения**

ПОМЕЩЕНИЕ	ПОД	СТЕНИ	ТАВАН
Вх. антре / предверие	гранитогрес	г.шпакловка, латекс	латекс
Стълбищна клетка / коридор	гранитогрес	г.шпакловка, латекс	латекс
Дневна / кх.бокс / работно пом.	лам. паркет / гранитогрес	г.шпакловка, латекс	латекс
Спалня / пом. за почивка	лам. паркет	г.шпакловка, латекс	латекс
Баня с WC / WC	теракота	фаняс до 2 м / постна боя	пост. боя
Общо помещение / Склад	теракота	г.шпакловка, латекс	латекс
Тераса/Балкон	гранитогрес	мин. мазилка	мин. мазилка

**ЗП= секция А+секция Б=660,41+493,05=1153,46 кв.м.**

<b>ОБЕКТ:</b>	Жилищна сграда с подземен гараж, УПИ IV-938, кв.56Д, м.жк. "Толстой", район Надежда, гр. София		
<b>ВЪЗЛОЖИТЕЛИ:</b>	Георги Борисов Пунев Красимир Георгиев Христов Борислав Георгиев Пунев		
<b>ПРОЕКТАНТ:</b>	арх. Младен Кърпачев	ЧЕРТЕЖ 4 /	
<b>СЪГЛАСУВАЛИ:</b>	част СК:	инж. Вл.Стоианов	ЧАСТ: АРХ.
	част ЕЛ:	инж. М. Дойчева	М 1:100
	част ВК:	инж. Ел. Трендафилова	ФАЗА: ТП СОФИЯ
	част ОБ,ЕЕ:	инж. Р. Йочева	
	част Геод.:	инж. Н. Ташков	
част ПБ:	инж. П.Игнатов		
част Ландш.:	ланд. арх. Р. Петрова		



- ЗАБЕЛЕЖКИ:**
1. Всички размери са в сантиметри;
  2. Размерите по котировъчните линии са зидарски;
  3. Всички размери на отвори-врати и прозорци са зидарски;
  4. Размери за дограмата се вземат от място;
  5. За всички носещи елементи да се гледат съответните чертежи по част СК;
  6. За всички инсталации да се гледат съответно чертежите по съответната част ЕЛ, ОБ и ВИК;
  7. Всички външни стени и издатии се покриват с топлоизолация, съгласно топотехническите изчисления;
  8. Всички балкони и стълбищни парапети са с височина най-малко 105 см. от kota готов под;
  9. Вратата, отделяща стълбищната клетка от етажните площадки е автоматично самозатваряща се, димосупресионна - Е1 60;
  10. Комините са от стандартни комини тип 30/50 см.;
  11. Всички комини са двустранно измазани и над равнината на покривната конструкция се обикваат с тухла мин. 12 см.;
  12. Всички вентилационни и канализационни тръби излизат (с мин. 30 см.) над равнината на покривната конструкция и им се монтира щател;
  13. Вентилационните щателове да се замонтират след монтажа на инсталациите;
  14. Всички инсталационни шахти се обикват с два слоя водостойчив гипсокартон на метална, предварително грундирана рамка, като се оставят ревизионни отвори с капак на подощици за това място;
  15. Словесите на изчисленията се удостоверяват от фирмата изпълнител;
  16. Всички цвяове и материали, които не са указани на чертежите да се съгласуват с проектанта и инвеститора;
  17. Всички намерения за извършване на промени по време на строителството да се съгласуват с проектантите от всички специалности;
  18. Включените на всеки етаж към коминно тяло тип "кукалел" се осъществява през малкия отвор.

- ЛЕГЕНДА СТЕНИ:**
- тухлен зид 25 см. + 10 см. топлоизолация
  - тухлена стена 25/12/6 см.
  - СТБ елемент
  - преграда от гипсокартон
  - коминно тяло

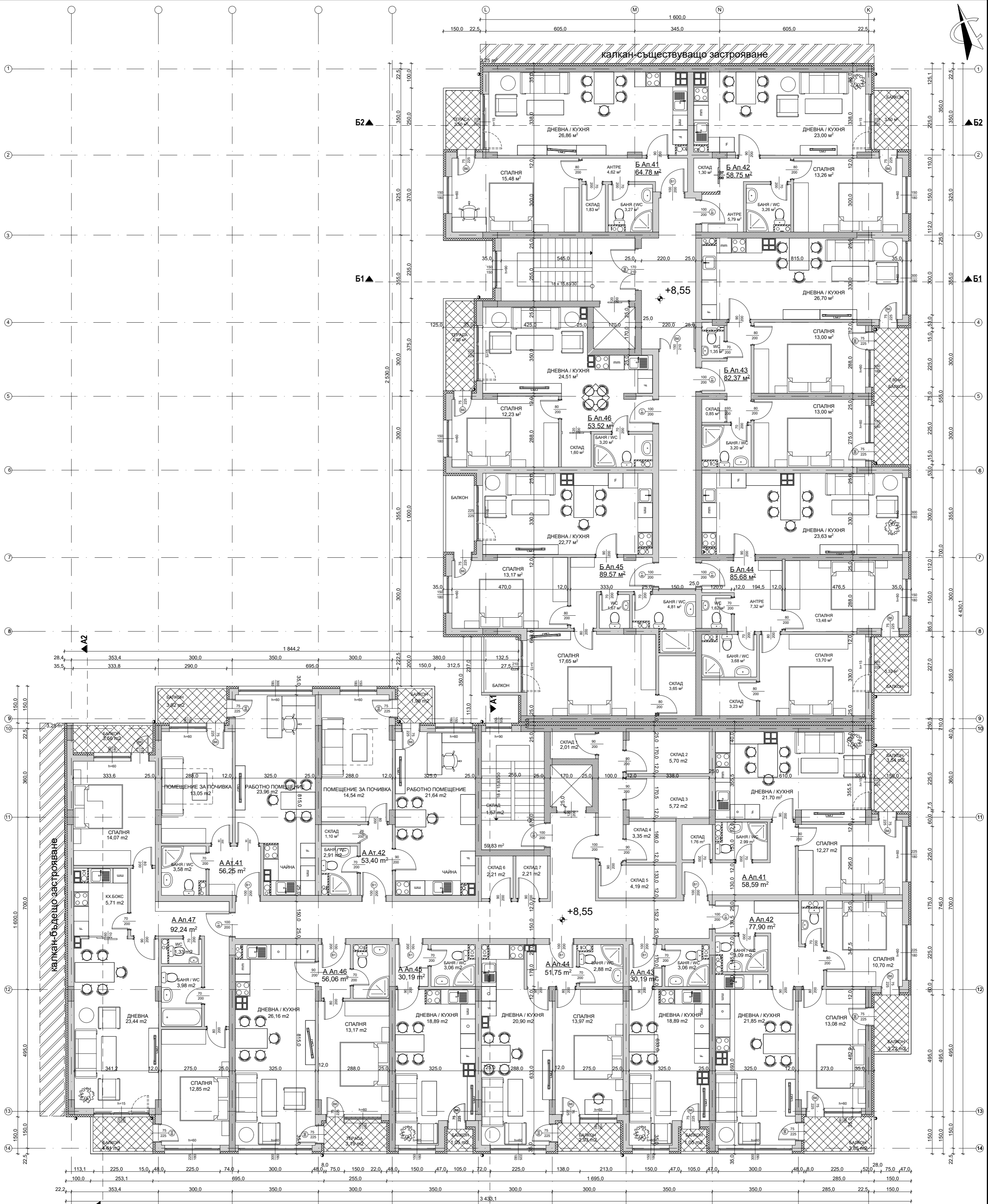
**Легенда помещения**

ПОМЕЩЕНИЕ	ПОД	СТЕНИ	ТАВАН
Вх. антре / предверие	гранитогрес	г.шпакловка, латекс	латекс
Стълбищна клетка / коридор	гранитогрес	г.шпакловка, латекс	латекс
Дневна / кх.бокс / работно пом.	лам. паркет / гранитогрес	г.шпакловка, латекс	латекс
Спалня / пом. за почивка	лам. паркет	г.шпакловка, латекс	латекс
Баня с WC / WC	теракота	фаянс до 2 м / постна боя	пост. боя
Общо помещение / Склад	теракота	г.шпакловка, латекс	латекс
Тераса/Балкон	гранитогрес	мин. мазилка	мин. мазилка

**ЗП= секция А+секция Б=608,91+493,05=1101,96 кв.м.**

3 ЕТАЖ

<b>ОБЕКТ:</b>	Жилищна сграда с подземен гараж, УПИ IV-938, кв.56Д, м.жк. "Толстой", район Надежда, гр. София		
<b>ВЪЗЛОЖИТЕЛИ:</b>	Георги Борисов Пунев Красимир Георгиев Христов Борислав Георгиев Пунев		
<b>ПРОЕКТАНТ:</b>	арх. Младен Кърпачев	ЧЕРТЕЖ 5 /	
<b>СЪГЛАСУВАЛИ:</b>	част СК:	инж. Вл.Стоименов	ЧАСТ: АРХ.
	част ЕЛ:	инж. М. Дойчева	М 1:100
	част ВИК:	инж. Ел. Трендафилова	ФАЗА: ТП СОФИЯ
	част ОБ,ЕЕ:	инж. Р. Йочева	
	част Геод.:	инж. Н. Ташков	
част ПБ:	инж. П.Игнатов		
част Ландш.:	ланд. арх. Р. Петрова		



- ЗАБЕЛЕЖКИ:**
1. Всички размери са в сантиметри;
  2. Размерите по котировъчните линии са зидарски;
  3. Всички размери на отвори-врати и прозорци са зидарски;
  4. Размери за дограмата се вземат от място;
  5. За всички носещи елементи да се гледат съответните чертежи по част СК;
  6. За всички инсталации да се гледат съответно чертежите по съответната част ЕЛ, ОБ и ВИК;
  7. Всички външни стени и издатии се покриват с топлоизолация, съгласно топовъншните изчисления;
  8. Всички балкони и стълбищни парапети са с височина най-малко 105 см. от kota готов под;
  9. Вратата, отделяща стълбищната клетка от етажните площадки е автоматично самозатваряща се, димосигурна - Е1 60;
  10. Комините са от стандартни комини тип 30/50 см.;
  11. Всички комини са двустранно измазани и над равнината на покривната конструкция се обикваат с тухла мин. 12 см.;
  12. Всички вентилационни и канализационни тръби излизат (с мин. 30 см.) над равнината на покривната конструкция и им се монтира щател;
  13. Вентилационните щансове да се замонолитят след монтажа на инсталациите;
  14. Всички инсталационни шахти се обикват с два слоя водоустойчив гипскартон на метална, предварително грундирана рамка, като се оставят ревизионни отвори с капак на подощици за това място;
  15. Словесите на изчисленията се усъществяват от фирмата изпълнител;
  16. Всички цвяове и материали, които не са указани на чертежите да се съгласуват с проектанта и инвеститора;
  17. Всички намерения за извършване на промени по време на строителството да се съгласуват с проектантите от всички специалности;
  18. Включените на всеки етаж към коминно тяло тип "смаклет" се осъществява през малкия отвор.

**ЛЕГЕНДА СТЕНИ:**

- тухлен зид 25 см. + 10 см. топлоизолация
- тухлена стена 25/12/6 см.
- СТБ елемент
- преградата от гипскартон
- коминно тяло

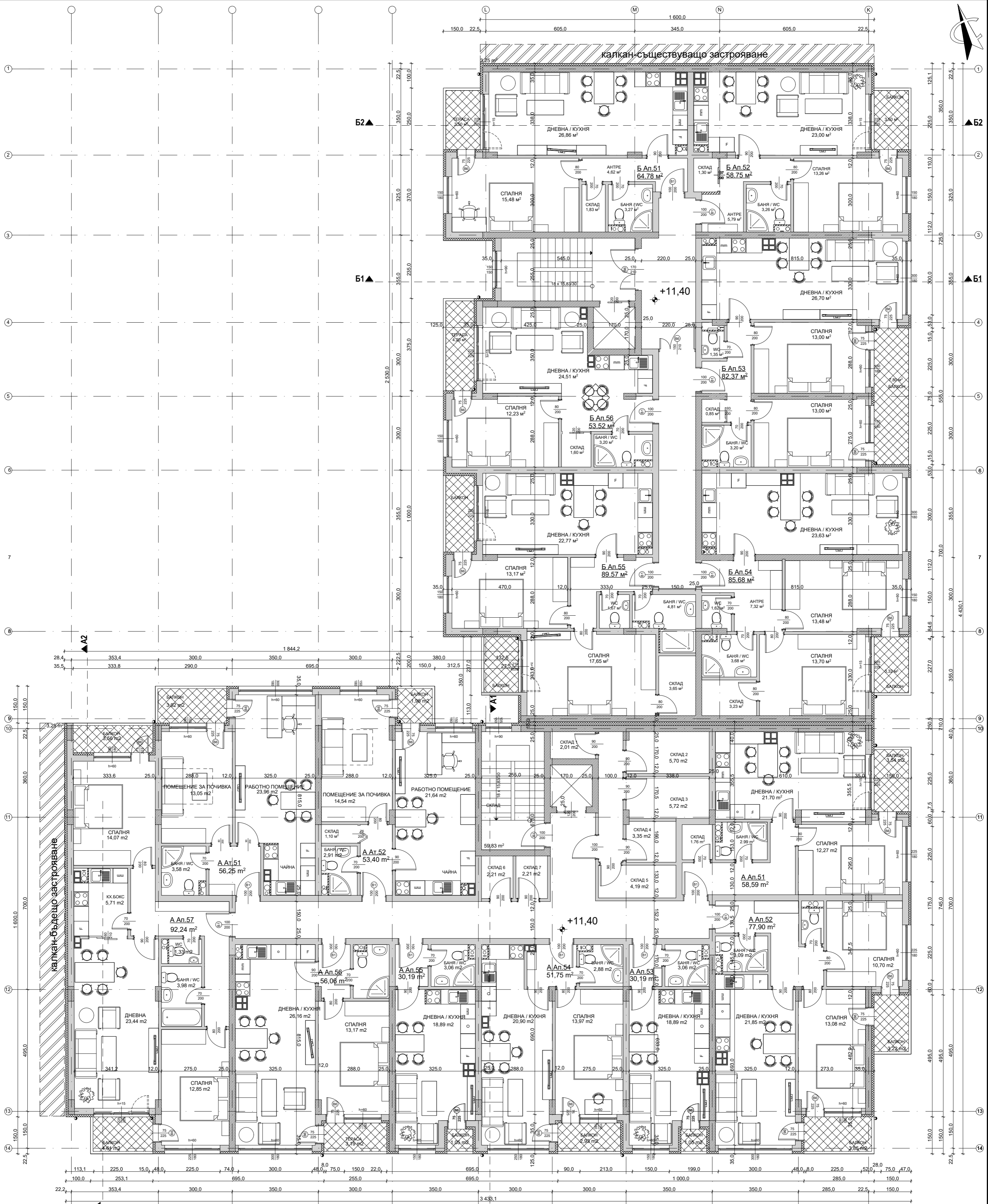
**Легенда помещения**

ПОМЕЩЕНИЕ	ПОД	СТЕНИ	ТАВАН
Вх. антре / предверие	гранитогрес	г.шпакловка, латекс	латекс
Стълбищна клетка / коридор	гранитогрес	г.шпакловка, латекс	латекс
Дневна / кх.бокс / работно пом.	лам. паркет / гранитогрес	г.шпакловка, латекс	латекс
Спалня / пом. за почивка	лам. паркет	г.шпакловка, латекс	латекс
Баня с WC / WC	теракота	фаянс до 2 м / постна боя	пост. боя
Общо помещение / Склад	теракота	г.шпакловка, латекс	латекс
Тераса/Балкон	гранитогрес	мин. мазилка	мин. мазилка

**ЗП= секция А+секция Б=608,91+493.05=1101,96 кв.м.**

4 ЕТАЖ

<b>ОБЕКТ:</b>	Жилищна сграда с подземен гараж, УПИ IV-938, кв.56Д, м.жк."Толстой", район Надежда, гр. София		
<b>ВЪЗЛОЖИТЕЛИ:</b>	Георги Борисов Пунев Красимир Георгиев Христов Борислав Георгиев Пунев		
<b>ПРОЕКТАНТ:</b>	арх. Младен Кърпачев	ЧЕРТЕЖ 6 /	
<b>СЪГЛАСУВАЛИ:</b>	част СК:	инж. Вл.Стоименов	ЧАСТ: АРХ.
	част ЕЛ:	инж. М. Дойчева	М 1:100
	част ВИК:	инж. Ел. Трендафилова	ФАЗА: ТП СОФИЯ
	част ОБ,ЕЕ:	инж. Р. Йочева	
	част Геод.:	инж. Н. Ташков	
част ПБ:	инж. П.Игнатов		
част Ландш.:	ланд. арх. Р. Петрова		



5 ЕТАЖ

- ЗАБЕЛЖКИ:**
1. Всички размери са в сантиметри;
  2. Размери по котуровъчните линии са зидарски;
  3. Всички размери на отвори, врати и прозорци са зидарски;
  4. Размери за дограмата се вземат от място;
  5. За всички носещи елементи да се гледат съответните чертежи по част СК;
  6. За всички инсталации да се гледат съответните чертежи по съответната част ЕЛ, ОБ и ВИК;
  7. Всички външни стени и изданици се покриват с топлоизолация, съгласно топлотехническите изчисления;
  8. Всички балкони и стълбищни парапети са с височина най-малко 105 см. от готов под;
  9. Вратата, отделяща стълбищната клетка от етажните площадки е автоматично самозатваряща се, димуплътнена - Е1 60;
  10. Комините са от стандартни коминни тела 30/50 см.;
  11. Всички комини са двустранно измазани и над равнината на покривната конструкция се обвиват с тухла мин. 12 см.;
  12. Всички вентилационни и канализационни тръби излизат (с мин. 30 см.) над равнината на покривната конструкция и им се монтират шапки;
  13. Вентилационните щрангове да се замонолитят след монтажа на инсталациите;
  14. Всички инсталационни щетки се обвиват с два слоя водостойчив пиксиртон на метална - правяригелно гмуркана рамка, като се оставят ревизионни отвори с капак на подходящи за това места;
  15. Словесите на хидроизолациите се уточняват от фирмата изпълнител;
  16. Всички цветове и материали, които не са указани на чертежите да се съгласуват с проектантите и инвеститора;
  17. Всички намерения за извършване на промени по време на строителството да се съгласуват с проектантите от всички специалности;
  18. Включването на всеки етаж към коминно тяло тип "смукалът" се осъществява през малкия отвор.

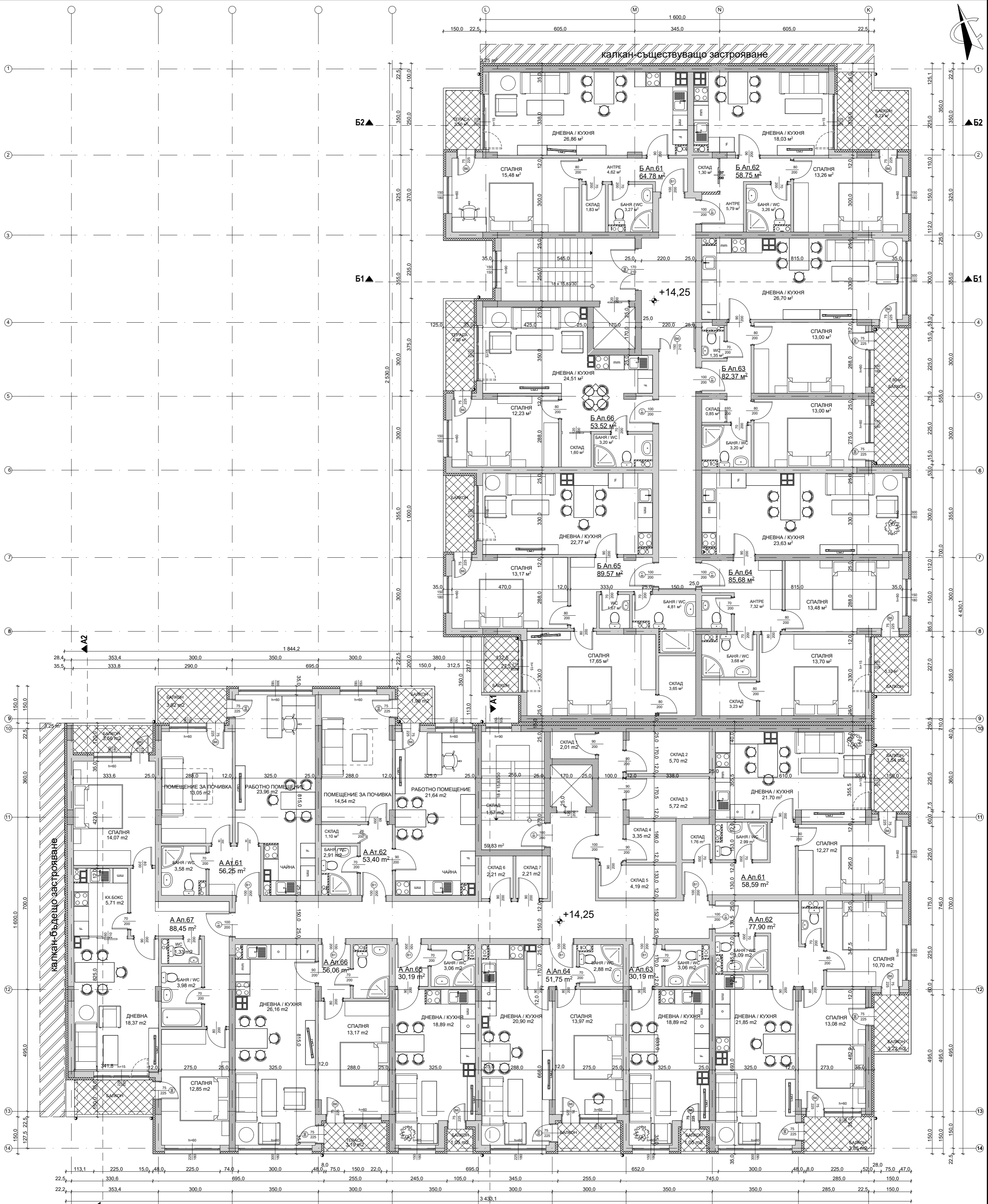
- ЛЕГЕНДА СТЕНИ:**
- тухлен зид 25 см. + 10 см. топлоизолация
  - тухлена стена 25/12/6 см.
  - СТБ елемент
  - преграда от гипскартон
  - коминно тяло

**Легенда помещения**

ПОМЕЩЕНИЕ	ПОД	СТЕНИ	ТАВАН
Вх. антре / предверие	гранитогрес	г.шпакловка, латекс	латекс
Стълбищна клетка / коридор	гранитогрес	г.шпакловка, латекс	латекс
Дневна / кх.бокс / работно пом.	лам. паркет / гранитогрес	г.шпакловка, латекс	латекс
Спалня / пом. за почивка	лам. паркет	г.шпакловка, латекс	латекс
Баня с WC / WC	теракота	фаянс до 2 м / постна боя	пост. боя
Общо помещение / Склад	теракота	г.шпакловка, латекс	латекс
Тераса/Балкон	гранитогрес	мин. мазилка	мин. мазилка

**ЗП= секция А+секция Б=608,91+493,05=1101,96 кв.м.**

<b>ОБЕКТ:</b>	Жилищна сграда с подземен гараж, УПИ IV-938, кв. 56Д, м.жк. "Толстой", район Надежда, гр. София		
<b>ВЪЗЛОЖИТЕЛИ:</b>	Георги Борисов Пунев Красимир Георгиев Христов Борислав Георгиев Пунев		
<b>ПРОЕКТАНТ:</b>	арх. Младен Кърпачев		ЧЕРТЕЖ 7 /
<b>СЪГЛАСУВАЛИ:</b>	част СК:	инж. Вл. Стоименов	ЧАСТ: АРХ.
	част ЕЛ:	инж. М. Дойчева	
	част ВИК:	инж. Ел. Трендафилова	ФАЗА: ТП СОФИЯ
	част ОБ, ЕЕ:	инж. Р. Йочева	
	част Геод.:	инж. Н. Ташков	
част ПБ:	инж. П. Игнатов		
част Ландш.:	ланд. арх. Р. Петрова		



6 ЕТАЖ

- ЗАБЕЛЖКИ:**
1. Всички размери са в сантиметри;
  2. Размерите по котуровъжните линии са зидарски;
  3. Всички размери на отвори: врати и прозорци са зидарски;
  4. Размери за дограмата се вземат от място;
  5. За всички носещи елементи да се гледат съответните чертежи по част СК;
  6. За всички инсталации да се гледат съответните чертежи по съответната част ЕЛ, ОВ и ВИК;
  7. Всички външни стени и изданици се покриват с топлоизолация, съгласно топлотехническите изчисления;
  8. Всички балкони и стълбищни парапети са с височина най-малко 105 см. от готовия под;
  9. Вратата, отделяща стълбищната клетка от етажните площадки е автоматично самозатваряща се, димуплътнена - Е1 60;
  10. Комините са от стандартни коминни тела 30/50 см.;
  11. Всички комини са двустранно измазани и над равнината на покривната конструкция се обвиват с тухла или 12 см.;
  12. Всички вентилационни и канализационни тръби излизат (с мин. 30 см.) над равнината на покривната конструкция и им се монтират шапки;
  13. Вентилационните щрангове да се замонолитват след монтажа на инсталациите;
  14. Всички инсталационни щетки се обвиват с два слоя водостойчив плексивотон на метална - проварително грундирана рамка, като се оставят ревизионни отвори с капак на подходящи за това места;
  15. Словесите на хидроизолациите се уточняват от фирмата изпълнител;
  16. Всички цветове и материали, които не са указани на чертежите да се съгласуват с проектантите и инвеститора;
  17. Всички намерения за извършване на промени по време на строителството да се съгласуват с проектантите от всички специалности;
  18. Включванията на всеки етаж към коминно тяло тип "смукател" се осъществява през малкия отвор.

- ЛЕГЕНДА СТЕНИ:**
- тухлен зид 25 см. + 10 см. топлоизолация
  - тухлена стена 25/12/6 см.
  - СТБ елемент
  - преграда от гипскартон
  - коминно тяло

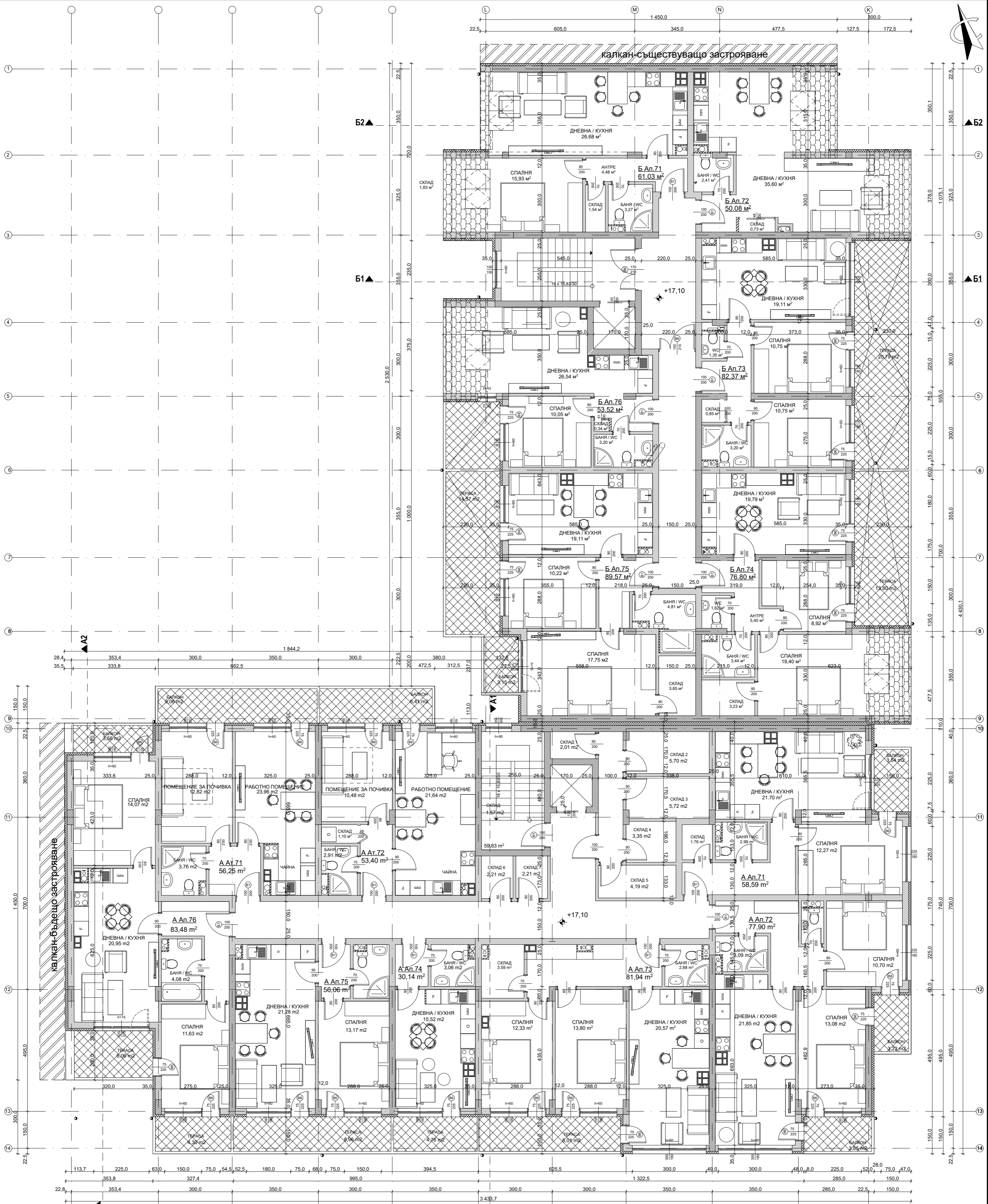
**Легенда помещения**

ПОМЕЩЕНИЕ	ПОД	СТЕНИ	ТАВАН
Вх. антре / предверие	гранитогрес	г. шпакловка, латекс	латекс
Стълбищна клетка / коридор	гранитогрес	г. шпакловка, латекс	латекс
Дневна / кх. бокс / работно пом.	лам. паркет / гранитогрес	г. шпакловка, латекс	латекс
Спалня / пом. за почивка	лам. паркет	г. шпакловка, латекс	латекс
Баня с WC / WC	теракота	фаянс до 2 м / постна боя	пост. боя
Общо помещение / Склад	теракота	г. шпакловка, латекс	латекс
Тераса/Балкон	гранитогрес	мин. мазилка	мин. мазилка

**ЗП= секция А+секция Б=605,11+493,05=1098,16 кв.м.**

<b>ОБЕКТ:</b>	Жилищна сграда с подземен гараж, УПИ IV-938, кв.56Д, м.жк. "Толстой", район Надежда, гр. София		
<b>ВЪЗЛОЖИТЕЛИ:</b>	Георги Борисов Пунев Красимир Георгиев Христов Борислав Георгиев Пунев		
<b>ПРОЕКТАНТ:</b>	арх. Младен Кърпачев		ЧЕРТЕЖ 8 /
<b>СЪГЛАСУВАЛИ:</b>	част СК:	инж. Вл. Стоименов	ЧАСТ: АРХ.
	част ЕЛ:	инж. М. Дойчева	М 1:100
	част ВИК:	инж. Ел. Трендафилова	ФАЗА: ТП
	част ОВ, ЕЕ:	инж. Р. Йочева	СОФИЯ
	част Геод.:	инж. Н. Ташков	2020
част ПБ:	инж. П. Игнатов		
част Ландш.:	ланд. арх. Р. Петрова		





- ЗАБЕЛЕЖКИ:**
1. Всички размери са в сантиметри;
  2. Размерите по котировъчните линии са зидарски;
  3. Размерите на отвори-врати и прозорци са зидарски;
  4. Размери за дограмата се вземат от място;
  5. За всички носещи елементи да се гледат съответните чертежи по част СК;
  6. За всички инсталации да се гледат съответно чертежите по съответната част ЕЛ, ОБ и ВИК;
  7. Всички външни стени и изданици се покриват с топлоизолация, съгласно топлотехническите изчисления;
  8. Всички балкони и стълбищни парапети са с височина най-малко 105 см. от kota готов под;
  9. Вратата, отделяща стълбищната клетка от етажните площадки е автоматично самозатваряща се, димосигурна - Е1 60;
  10. Комините са от стандартни комини тип 30/50 см.
  11. Всички комини са двустранно измазани и над равнината на покривната конструкция се обзикават с тухла мин. 12 см.
  12. Всички вентилационни и канализационни тръби излизат (с мин. 30 см.) над равнината на покривната конструкция и им се монтира шпакъл;
  13. Вентилационните щангове да се замонополят след монтажа на инсталациите;
  14. Всички инсталационни шахти се обзикават с два слоя водоустойчив гипсокартон на метална, предварително грундирана рамка, като се оставят ревизионни отвори с капак на подходящи за това места;
  15. Словесите на изчисленията се усъществяват от фирмата изпълнител;
  16. Всички цвяове и материали, които не са указани на чертежите да се съгласуват с проектанта и инвеститора;
  17. Всички намерения за извършване на промени по време на строителството да се съгласуват с проектантите от всички специалности;
  18. Включените на всеки етаж към коминно тяло тип "смаклет" се осъществява през малкия отвор.

- ЛЕГЕНДА СТЕНИ:**
- тухлен зид 25 см. + 10 см. топлоизолация
  - тухлена стена 25/12/6 см.
  - СТБ елемент
  - преграда от гипсокартон
  - коминно тяло

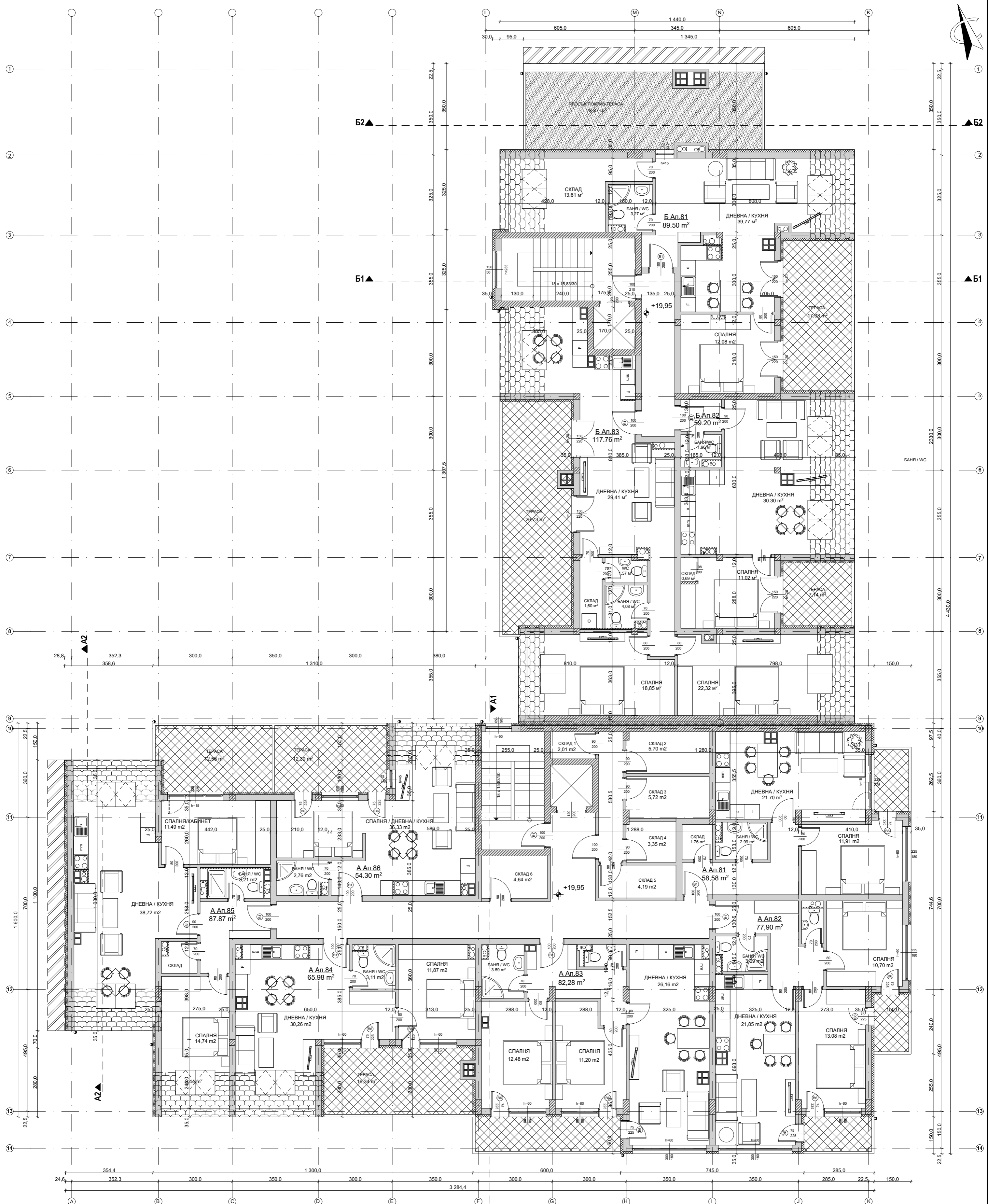
**Легенда помещения**

ПОМЕЩЕНИЕ	ПОД	СТЕНИ	ТАВАН
Вх. антре / предверие	гранитогрес	г.шпакловка, латекс	латекс
Стълбищна клетка / коридор	гранитогрес	г.шпакловка, латекс	латекс
Дневна / кх.бокс / работно пом.	лам. паркет / гранитогрес	г.шпакловка, латекс	латекс
Спалня / пом. за почивка	лам. паркет	г.шпакловка, латекс	латекс
Баня с WC / WC	теракота	фаянс до 2 м / постна боя	пост. боя
Общо помещение / Склад	теракота	г.шпакловка, латекс	латекс
Тераса/Балкон	гранитогрес	мин. мазилка	мин. мазилка

**ЗП= секция А+секция Б=599,81+473,45=1073,26 кв.м.**

7 ЕТАЖ

<b>ОБЕКТ:</b>	Жилищна сграда с подземен гараж, УПИ IV-938, кв. 56Д, м.жк. "Толстой", район Надежда, гр. София		
<b>ВЪЗЛОЖИТЕЛИ:</b>	Георги Борисов Пунев Красимир Георгиев Христов Борислав Георгиев Пунев		
<b>ПРОЕКТАНТ:</b>	арх. Младен Кърпачев		ЧЕРТЕЖ 9 /
<b>СЪГЛАСУВАЛИ:</b>	част СК:	инж. Вл. Стоименов	ЧАСТ: АРХ.
	част ЕЛ:	инж. М. Дойчева	М 1:100
	част ВИК:	инж. Ел. Трендафилова	ФАЗА: ТП СОФИЯ
	част ОБ, ЕЕ:	инж. Р. Йочева	
	част Геод.:	инж. Н. Ташков	
част ПБ:	инж. П. Игнатов		
част Ландш.:	ланд. арх. Р. Петрова		



**8 ЕТАЖ**

- ЗАБЕЛЕЖКИ:**
1. Всички размери са в сантиметри;
  2. Размерите по котировъчните линии са зидарски;
  3. Всички размери на отвори-врати и прозорци са зидарски;
  4. Размери за дърпаната се вземат от място;
  5. За всички носещи елементи да се гледат съответно чертежите по част СК;
  6. За всички инсталации да се гледат съответно чертежите по съответната част ЕЛ, ОБ и ВИК;
  7. Всички външни стени и издатини се покриват с топлоизолация, съгласно топлотехническите изчисления;
  8. Всички балкони и стълбищни парапети са с височина най-малко 105 см. от кота готов под;
  9. Вратата, отделяща стълбищната клетка от етажните площадки е автоматично самозатваряща се, димосигурна - Е1 60;
  10. Комините са от стандартни комини тип 30/50 см.
  11. Всички комини са двустранно измазани и над равнината на покривната конструкция се обзидат с тухла мин. 12 см.
  12. Всички вентилационни и канализационни тръби излизат (с мин. 30 см.) над равнината на покривната конструкция и им се монтира шпакъл;
  13. Вертикалните щансове да се замонтират след монтажа на инсталациите;
  14. Всички инсталационни шахти се обзидат с два слоя водостойчив гипскартон на метална, предварително грундирана рамка, като се оставят ревизионни отвори с капак на подходящи за това места;
  15. Словесите на изписванията се уточняват от фирмата изпълнител;
  16. Всички цвятове и материали, които не са указани на чертежите да се съгласуват с проектанта и инвеститора;
  17. Всички намерения за извършване на промени по време на строителството да се съгласуват с проектантите от всички специалности;
  18. Включванията на всеки етаж към коминно тяло тип "смукател" се съществява през малкия отвор.

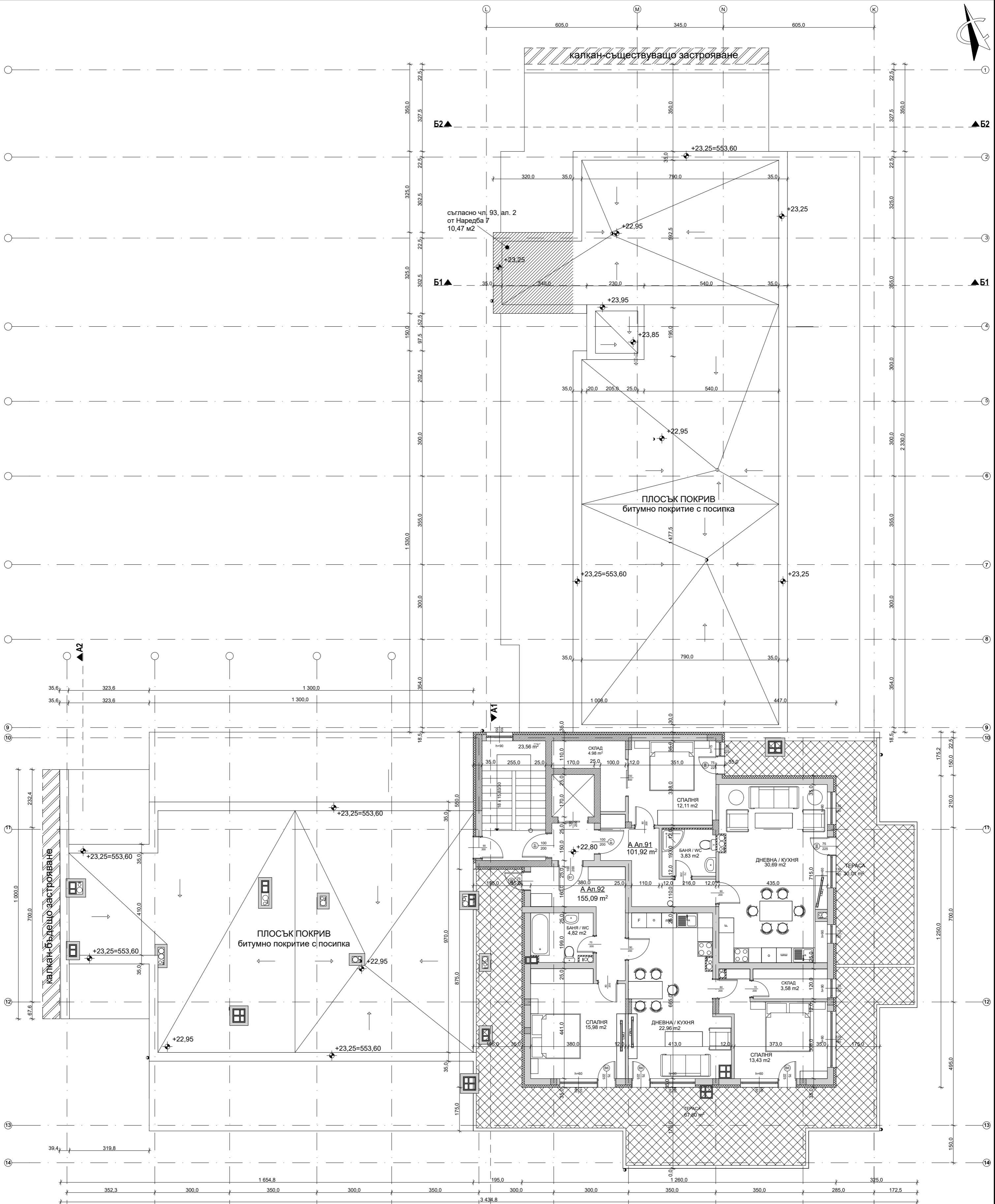
- ЛЕГЕНДА СТЕНИ:**
- тухлен зид 25 см. + 10 см. топлоизолация
  - тухлена стена 25/12/6 см.
  - СТБ елемент
  - преграда от гипскартон
  - коминно тяло

**Легенда помещения**

ПОМЕЩЕНИЕ	ПОД	СТЕНИ	ТАВАН
Вх. антре / предверие	гранитогрес	г. шпакловка, латекс	латекс
Стълбищна клетка / коридор	гранитогрес	г. шпакловка, латекс	латекс
Дневна / кх. бокс	лам. паркет / гранитогрес	г. шпакловка, латекс	латекс
Спалня	лам. паркет	г. шпакловка, латекс	латекс
Баня с WC / WC	теракота	фаянс до 2 м / постна боя	пост. боя
Общо помещение / Склад	теракота	г. шпакловка, латекс	латекс
Тераса/Балкон	гранитогрес	мин. мазилка	мин. мазилка

**ЗП= секция А+секция Б=550,90+366,17=917,07 кв.м.**

<b>ОБЕКТ:</b>	Жилищна сграда с подземен гараж, УПИ IV-938, кв.56Д, м.жк. "Толстой", район Надежда, гр. София		
<b>ВЪЗЛОЖИТЕЛИ:</b>	Георги Борисов Пунев Красимир Георгиев Христов Борислав Георгиев Пунев		
<b>ПРОЕКТАНТ:</b>	арх. Младен Кърпачев	ЧЕРТЕЖ 10/	
<b>СЪГЛАСУВАЛИ:</b>	част СК:	инж. Вл.Стоименов	ЧАСТ: АРХ.
	част ЕЛ:	инж. М. Дойчева	М 1:100
	част ВИК:	инж. Ел. Трендафилова	ФАЗА: ТП СОФИЯ
	част ОБ,ЕЕ:	инж. Р. Йочева	
	част Геод.:	инж. Н. Ташков	
част ПБ:	инж. П.Игнатов	2020	
част Ландш.:	ланд. арх. Р. Петрова		



**ЗАБЕЛЕЖКИ:**  
 1. Всички размери са в сантиметри;  
 2. Размерите по котировъчните линии са зидарски;  
 3. Всички размери на отвори-врати и прозорци са зидарски;  
 4. Размери за дограмата се вземат от място;  
 5. За всички носещи елементи да се гледат съответно чертежите по част СК;  
 6. За всички инсталации да се гледат съответно чертежите по съответната част (ЕЛ, ОБ и ВИК);  
 7. Всички външни стени и издатини се покриват с топлоизолация, съгласно топлотехническите изчисления;  
 8. Всички балкони и стълбищни парапети са с височина най-малко 105 см. от kota готов под;  
 9. Вратата, отделяща стълбищната клетка от етажните площади е автоматично самозатваряща се, димосигурна - Е1 60;  
 10. Комините са от стандартни комини тип 30/50 см.;  
 11. Всички комини са двустранно измазани и над равнината на покривната конструкция се обзикаат с тухла мин. 12 см.;  
 12. Всички вентилационни и канализационни тръби излизат (с мин. 30 см.) над равнината на покривната конструкция и им се монтира шпалт;  
 13. Вертикалните щангове да се замоунтират след монтажа на инсталациите;  
 14. Всички инсталационни шахти се обвиват с два слоя водоустойчив гипскартон на метална, предварително грундирана рамка, като се оставят ревизионни отвори с капак на подходящи за това места;  
 15. Словата на лидозащитите се усъщават от фирмата изпълител;  
 16. Всички цвятове и материали, които не са указани на чертежите да се съгласуват с проеканта и инвеститора;  
 17. Всички намерения за извършване на промени по време на строителството да се съгласуват с проектантите от всички специалности;  
 18. Включените на всеки етаж към коминно тяло тип "смукател" се осъществява през малкия отвор.

**ЛЕГЕНДА СТЕНИ:**  
 - тухлен зид 25 см. + 10 см. топлоизолация  
 - тухлена стена 25/12/6 см.  
 - СТБ елемент  
 - преграда от гипскартон  
 - коминно тяло

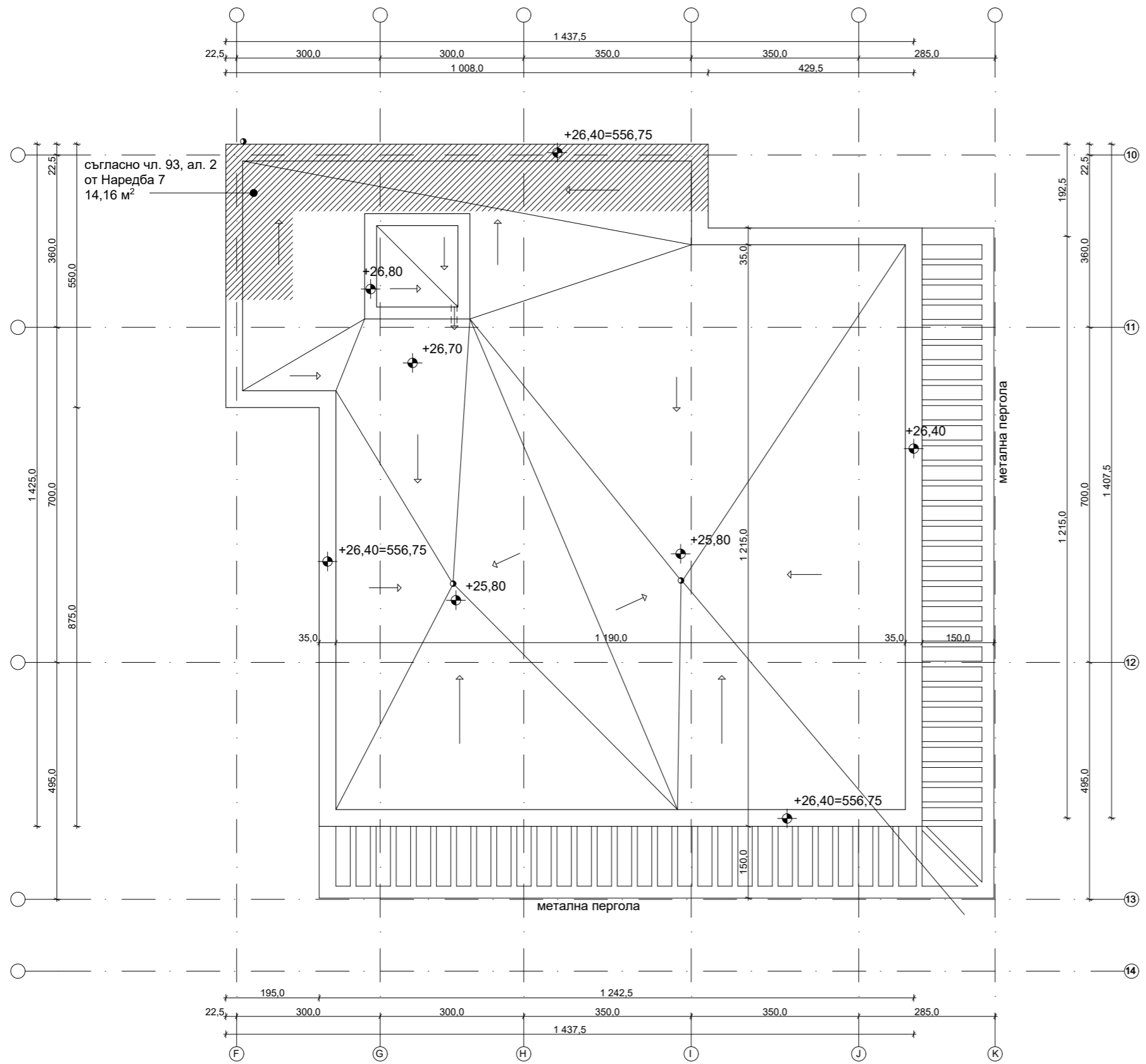
**Легенда помещения**

ПОМЕЩЕНИЕ	ПОД	СТЕНИ	ТАВАН
Вх. антре / предверие	гранитогрес	г. шпакловка, латекс	латекс
Стълбищна клетка / коридор	гранитогрес	г. шпакловка, латекс	латекс
Дневна / кх. бокс	лам. паркет / гранитогрес	г. шпакловка, латекс	латекс
Спалня	лам. паркет	г. шпакловка, латекс	латекс
Баня с WC / WC	теракота	фаянс до 2 м / постна боя	пост. боя
Общо помещение / Склад	теракота	г. шпакловка, латекс	латекс
Тераса/Балкон	гранитогрес	мин. мазилка	мин. мазилка

**ЗП= секция А=283,15 кв.м.**

**9 ЕТАЖ**

<b>ОБЕКТ:</b>	Жилищна сграда с подземен гараж, УПИ IV-938, кв. 56Д, м.жк. "Толстой", район Надежда, гр. София		
<b>ВЪЗЛОЖИТЕЛИ:</b>	Георги Борисов Пунев Красимир Георгиев Христов Борислав Георгиев Пунев		
<b>ПРОЕКТАНТ:</b>	арх. Младен Кърпачев	ЧЕРТЕЖ 11/	
<b>СЪГЛАСУВАЛИ:</b>	част СК:	инж. Вл. Стоименов	ЧАСТ: АРХ.
	част ЕЛ:	инж. М. Дойчева	
	част ВИК:	инж. Ел. Трендафилова	ФАЗА: ТП СОФИЯ
	част ОБ, ЕЕ:	инж. Р. Йочева	
	част Геод.:	инж. Н. Ташков	
част ПБ:	инж. П. Игнатов	2020	
част Ландш.:	ланд. арх. Р. Петрова		



**ЗАБЕЛЕЖКИ:**

1. Всички размери са в сантиметри;
2. Размерите по котировъчните линии са зидарски;
3. Всички размери на отвори-врати и прозорци са зидарски;
4. Размери за дограмата се вземат от място;
5. За всички носещи елементи да се гледат съответно чертежите по част СК;
6. За всички инсталации да се гледат съответно чертежите по съответната част (ЕЛ, ОВ и ВиК);
7. Всички външни стени и издатини се покриват с топлоизолация, съгласно топлотехническите изчисления;
8. Всички балконски и стълбищни парапети са с височина най-малко 105 см. от kota готов под;
9. Вратата, отделяща стълбищната клетка от етажните площадки е автоматично самозатваряща се, димоуплътнена - EI 60;
10. Комините са от стандартни коминни тела 30/50 см.;
11. Всички комини са двустранно измазани и над равнината на покривната конструкция се обзидат с тухла мин. 12 см.;
12. Всички вентилационни и канализационни тръби излизат (с мин. 30 см.) над равнината на покривната конструкция и им се монтират шапки;
13. Вертикалните щрангове да се замонолитят след монтажа на инсталациите;
14. Всички инсталационни шахти се обшиват с два слоя водоустойчив: гипсокартон на метална, предварително грундирана рамка, като се оставят ревизионни отвори с капак на подходящи за това места;
15. Слоеве на хидроизолациите се уточняват от фирмата изпълнител;
16. Всички цветове и материали, които не са указани на чертежите да се съгласуват с проектанта и инвеститора;
17. Всички намерения за извършване на промени по време на строителството да се съгласуват с проектантите от всички специалности;
18. Включванията на всеки етаж към коминно тяло тип "смукател" се осъществява през малкия отвор.

**ПЛАН ПОКРИВ**

<b>ОБЕКТ:</b>	Жилищна сграда с подземен гараж, УПИ IV-938, кв.56Д, м.жк."Толстой", район Надежда, гр. София		
<b>ВЪЗЛОЖИТЕЛИ:</b>	Георги Борисов Пунев Красимир Георгиев Христов Борислав Георгиев Пунев		
<b>ПРОЕКТАНТ:</b>	арх. Младен Кърпачев		ЧЕРТЕЖ 12/
<b>СЪГЛАСУВАЛИ:</b>	част СК:	инж. Вл.Стоименов	ЧАСТ: АРХ. М 1:100
	част ЕЛ:	инж. М. Дойчева	
	част ВиК:	инж. Ел. Трендафилова	ФАЗА: ТП СОФИЯ  2020
	част ОВ,ЕЕ:	инж. Р. Йочева	
	част Геод.:	инж. Н. Ташков	
	част ПБ:	инж. П.Игнатов	
част Ландш.:	ланд. арх. Р. Петрова		