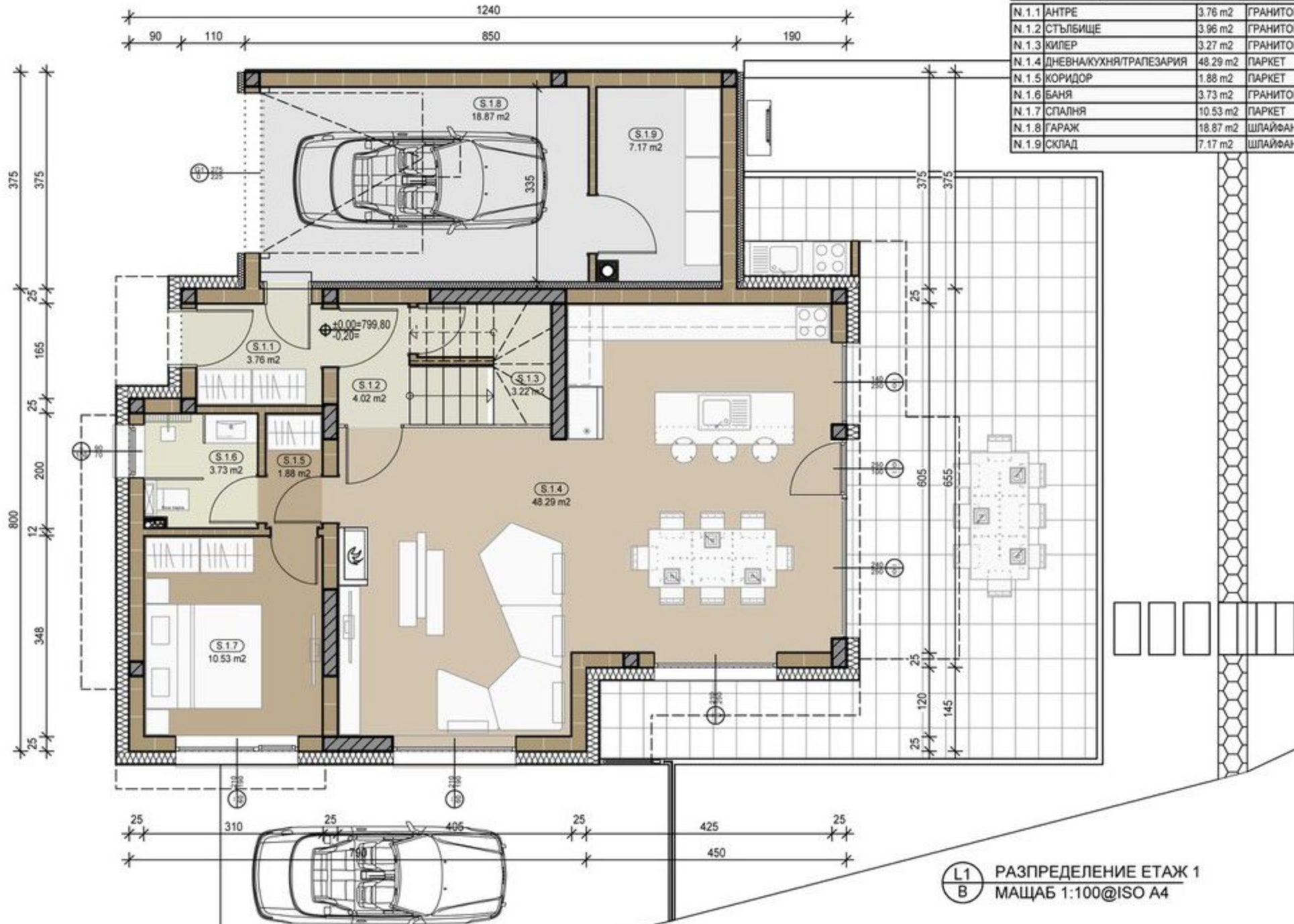




ЕТАЖ 1 (±0,00)

ЗАСТРОЕНА ПЛОЩ: 100+32 m²

№	ПОМЕЩЕНИЕ	ПЛОЩ	ПОД	СТЕНИ	ТАВАН
N.1.1	АНТРЕ	3.76 m ²	ГРАНИТОГРЕС РЕІS	БОЯ	БОЯ
N.1.2	СТЪЛБИЩЕ	3.96 m ²	ГРАНИТОГРЕС РЕІS	БОЯ	БОЯ
N.1.3	КИЛЕР	3.27 m ²	ГРАНИТОГРЕС РЕІS	БОЯ	БОЯ
N.1.4	ДНЕВНА КУХНЯ/ТРАПЕЗАРИЯ	48.29 m ²	ПАРКЕТ	БОЯ	БОЯ
N.1.5	КОРИДОР	1.88 m ²	ПАРКЕТ	БОЯ	БОЯ
N.1.6	БАНЯ	3.73 m ²	ГРАНИТОГРЕС РЕІS	ФАЯНСОВИ ПЛОЧИ	БОЯ
N.1.7	СПАЛНЯ	10.53 m ²	ПАРКЕТ	БОЯ	БОЯ
N.1.8	ГАРАЖ	18.87 m ²	ШЛАЙФАН БЕТОН	БОЯ	БОЯ
N.1.9	СКЛАД	7.17 m ²	ШЛАЙФАН БЕТОН	БОЯ	БОЯ



L1
B РАЗПРЕДЕЛЕНИЕ ЕТАЖ 1
МАЩАБ 1:100@ISO A4

ЭТАЖ 2 (+3,06)

ЗАСТРОЕНА ПЛОЩ: 124 м²

№	ПОМЕЩЕНИЕ	ПЛОЩ	ПОД	СТЕНИ	ТАВАН
S.2.1	КОРИДОР	8.88 м ²	ПАРКЕТ	БОЯ	БОЯ
S.2.2	БАНЯ	6.75 м ²	ГРАНИТОГРЕС РЕІ5	ФАЯНСОВИ ПЛОЧИ	БОЯ
S.2.3	СПАЛНЯ	13.71 м ²	ПАРКЕТ	БОЯ	БОЯ
S.2.4	ТЕРАСА	4.66 м ²	ГРАНИТОГРЕС РЕІ5		
S.2.5	ТЕРАСА	2.19 м ²	ПАРКЕТ	БОЯ	БОЯ
S.2.6	СПАЛНЯ	15.74 м ²	ПАРКЕТ	БОЯ	БОЯ
S.2.7	СПАЛНЯ	14.05 м ²	ПАРКЕТ	БОЯ	БОЯ
S.2.8	ТЕРАСА	5.59 м ²	ГРАНИТОГРЕС РЕІ5		
S.2.9	ГАРДЕРОБНА	5.28 м ²	ПАРКЕТ	БОЯ	БОЯ
S.2.10	БАНЯ	4.17 м ²	ГРАНИТОГРЕС РЕІ5	ФАЯНСОВИ ПЛОЧИ	БОЯ
S.2.11	ПЕРАЛНО	4.52 м ²	ГРАНИТОГРЕС РЕІ5	БОЯ	БОЯ





ЭТАЖ 2 (+3,06)

ЗАСТРОЕНА ПЛОЩ: 124 m²

№	ПОМЕЩЕНИЕ	ПЛОЩ	ПОД	СТЕНИ	ТАВАН
N.2.1	КОРИДОР	8.86 m ²	ПАРКЕТ	БОЯ	БОЯ
N.2.2	БАНЯ	6.75 m ²	ГРАНИТОГРЕС РЕИ5	БОЯ	БОЯ
N.2.3	СПАЛНЯ	13.71 m ²	ПАРКЕТ	БОЯ	БОЯ
N.2.4	ТЕРАСА	4.66 m ²	ГРАНИТОГРЕС РЕИ5		
N.2.5	ТЕРАСА	2.19 m ²	ПАРКЕТ	БОЯ	БОЯ
N.2.6	СПАЛНЯ	15.74 m ²	ПАРКЕТ	БОЯ	БОЯ
N.2.7	СПАЛНЯ	14.05 m ²	ПАРКЕТ	БОЯ	БОЯ
N.2.8	ТЕРАСА	5.59 m ²	ГРАНИТОГРЕС РЕИ5		
N.2.9	ГАРДЕРОБНА	5.28 m ²	ПАРКЕТ	БОЯ	БОЯ
N.2.10	БАНЯ	4.17 m ²	ГРАНИТОГРЕС РЕИ5	ФАЯНСОВИ ПЛОЧИ	БОЯ
N.2.11	ПЕРАЛНО	4.52 m ²	ГРАНИТОГРЕС РЕИ5	БОЯ	БОЯ



СТЕПЕН НА ЗАВЪРШЕНОСТ

-Водопровод и канализация се изпълняват до определени точки в различните помещения.

-Подовете се завършват с армирана замазка и вградена шумоизолация за помещенията на втория етаж.

-Таваните и стените се завършват с финна шпакловка и ръбохранители.

-Домофонна уредба.

-Ограда за комплекса по архитектурен детайл.

-Вътрешна ограда между отделните къщи.

-Озеленени дворове.

-Изводи за дворно осветление.

-Системите за топлоизолация и дограма отговарят на изискванията за "нискоенергийни сгради".

ДРУГИ ХАРАКТЕРИСТИКИ

-Главната носеща конструкция на сградата е стоманобетонна.

-Фасадите на къщите са вентилирани, изпълнени в комбинация от топлоизолационна система и цименто – фазерни плоскости с дървесен фладер, боядисани с фасадна боя в цвят тъмен или светъл в зависимост от архитектурния детайл.

