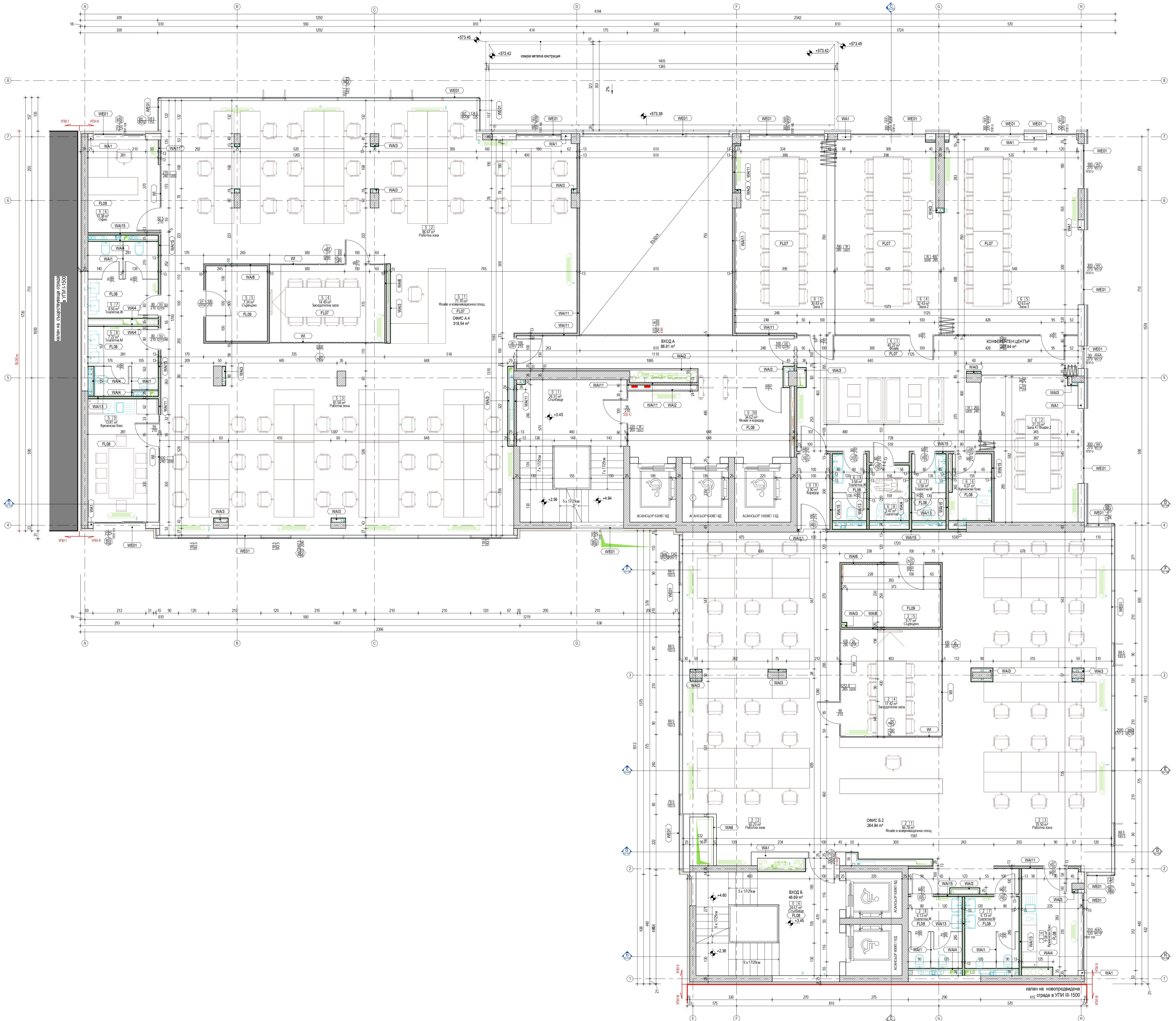
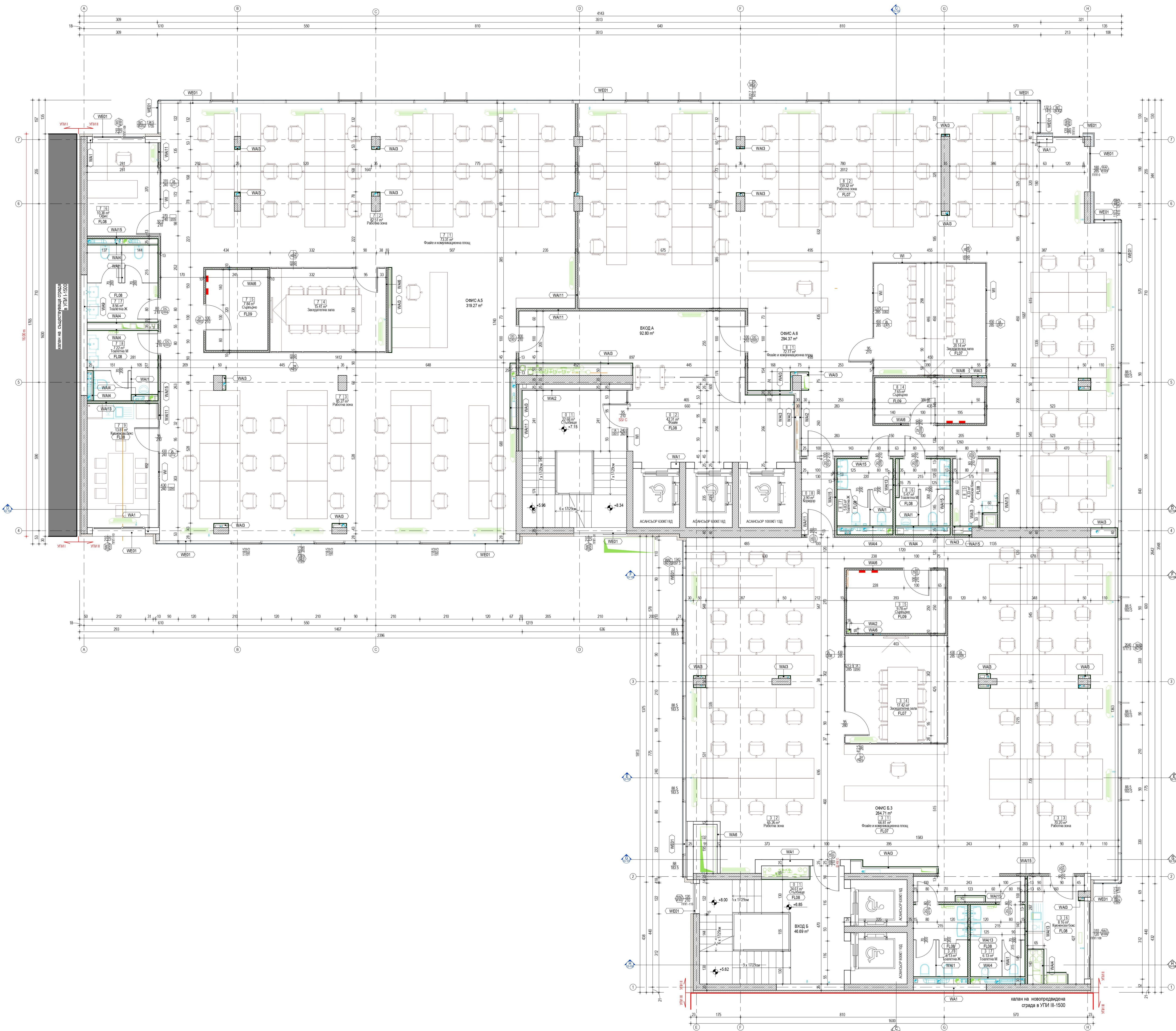


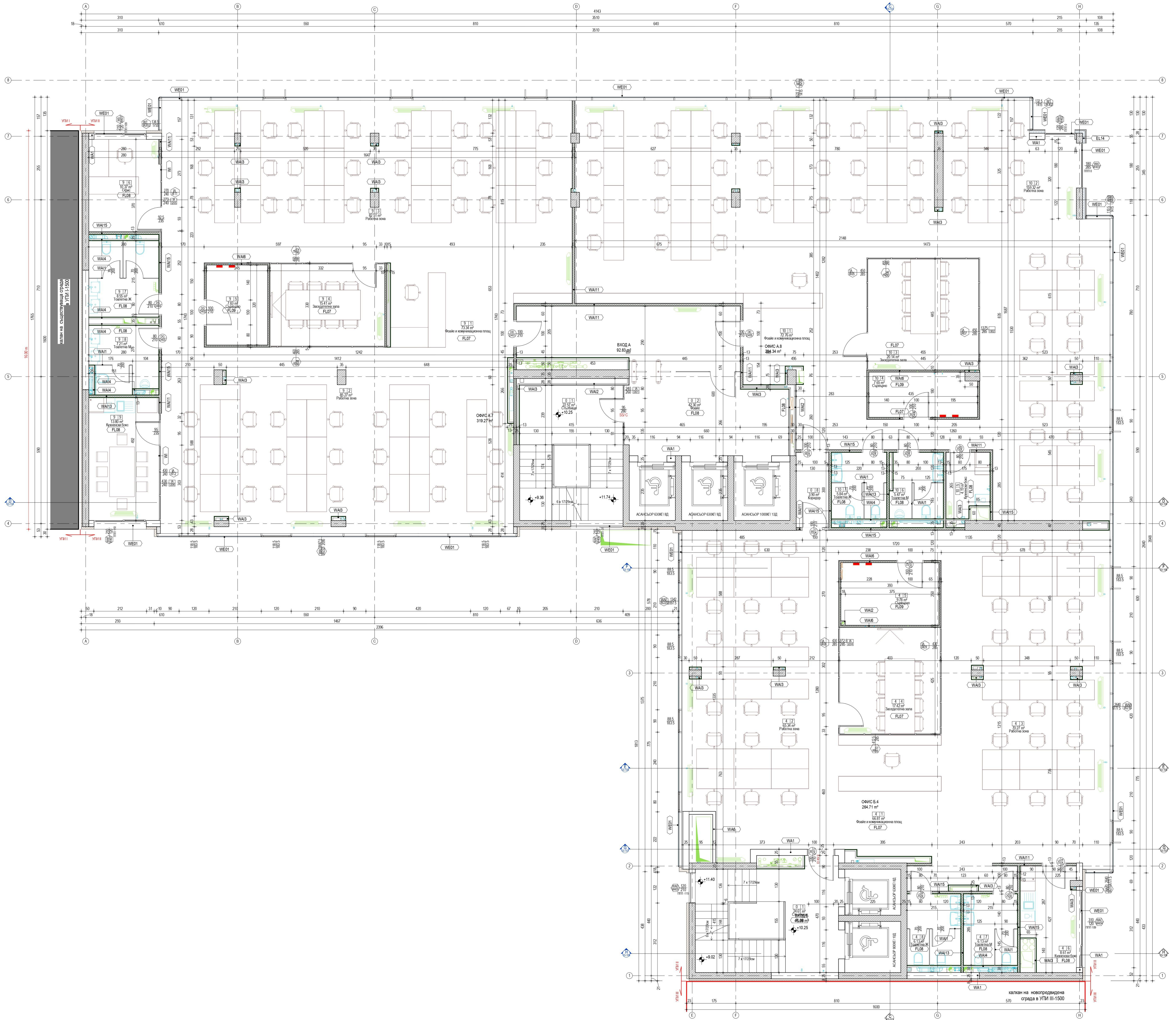
План на новостроящия сграда в УТИ II-1500

План на новостроящия сграда в УТИ II-1500



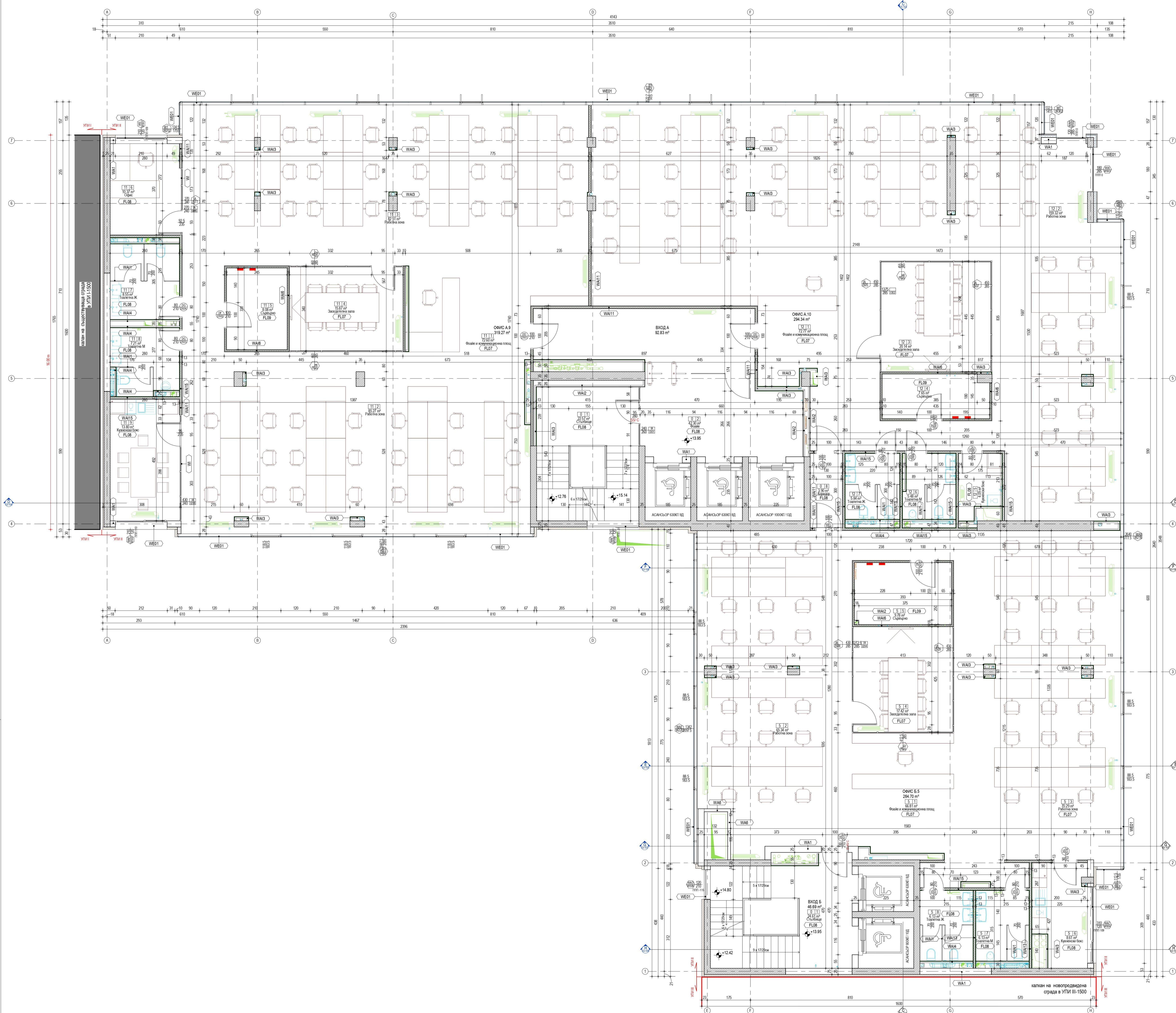


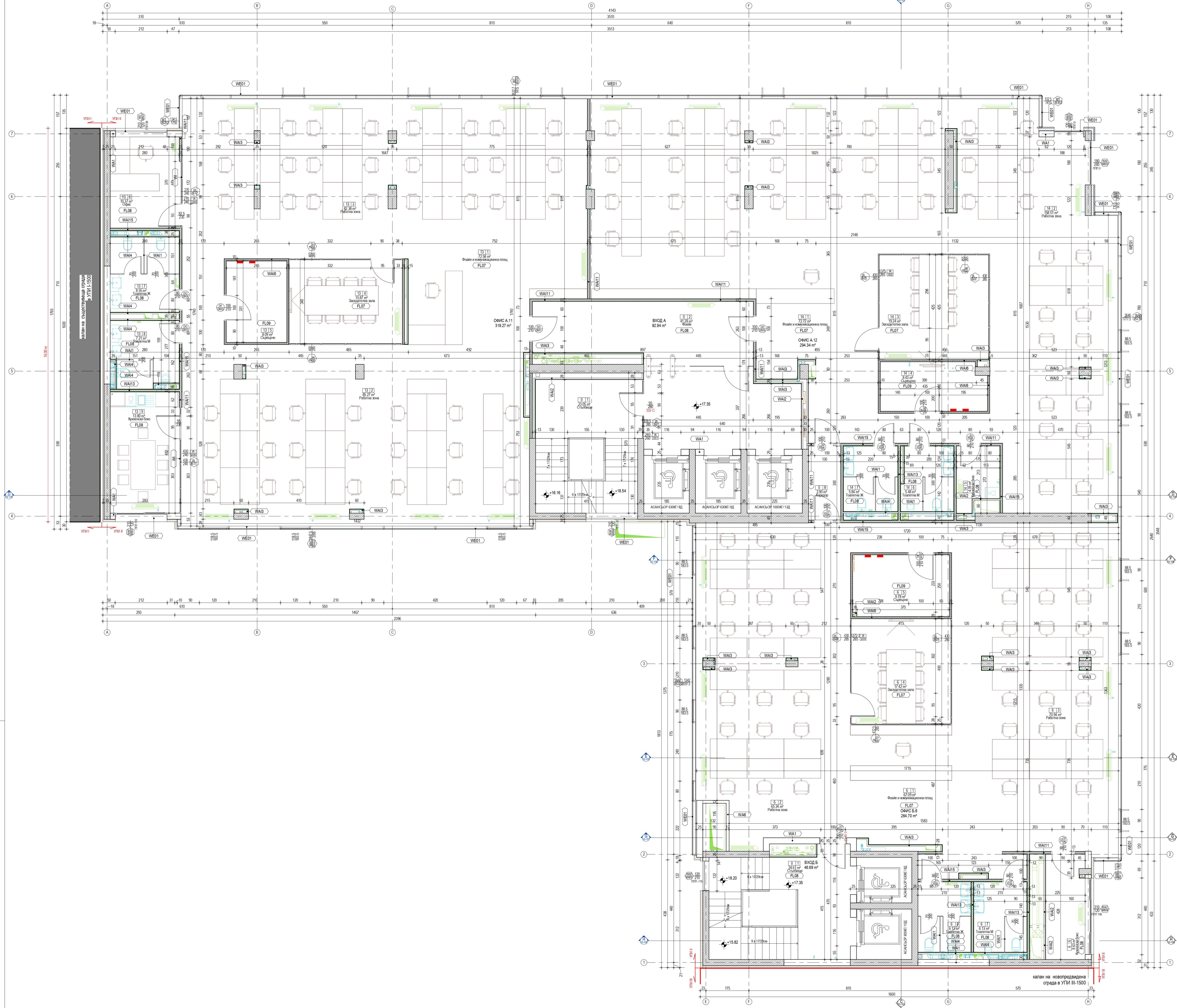
канал на новопроведена
града в УТИ III-1500



ИЗМЕНА НА СЪСТАВНИКА НА ПЛАН В УТИ III-1500

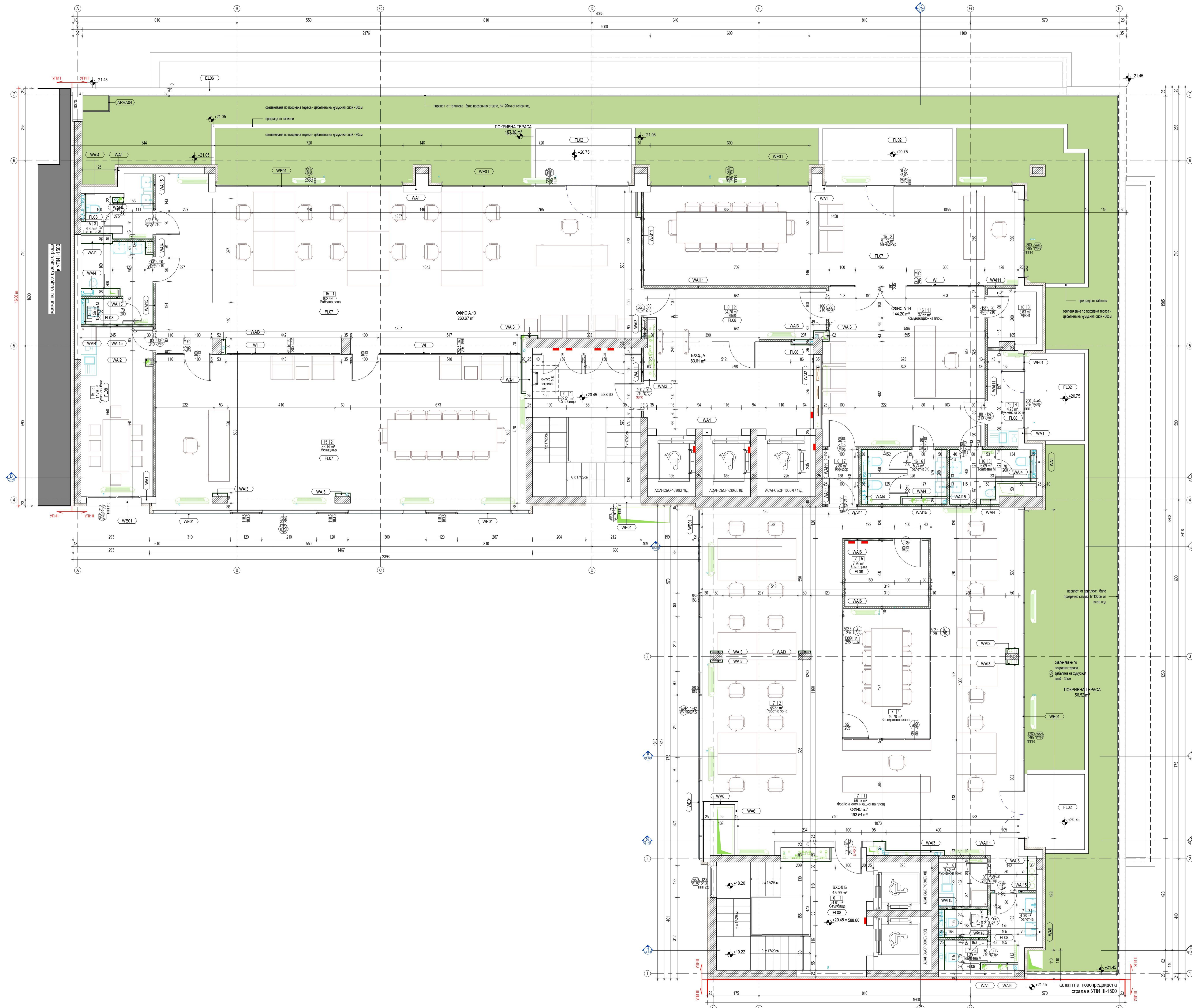
калкан на новопреоридена града в УТИ III-1500





капан на съоръжаване отряда
в УТИ П1502

капан на новопроведена
сграда в УТИ III-1500





суторен на съществуваща сграда в УТИ III-1500

суторен на новопроградена сграда в УТИ III-1500

ПОДЗЕМЕН ПАРКИНГ 2
765.39 m²
Площа за ползване паркинг 2

ПОДЗЕМЕН ПАРКИНГ 1
369.99 m²
Площа за ползване паркинг 1

РАМПА
167.50 m²
-3.05

ТРАНСФОРТОСТ
37.18 m²
Трансформатор по стар проект

АПОКАТНА
27.44 m²
ВХОД 15
38.46 m²

FL06





изведен на съществуваща сграда
в УПИ III-1500

ПОДЗЕМЕН ГАРАЖ
766.00 м²
Ползвана площ: 730.80 м²
FL05

ПОДЗЕМЕН ГАРАЖ
366.38 м²
Ползвана площ: 326.35 м²
FL05

сутерен на новопреоридирана
сграда в УПИ III-1500

FL06

FL06



сутерен на съществуваща сграда в УПИ III-1500

сутерен на новопредадена сграда в УПИ III-1500

FL08