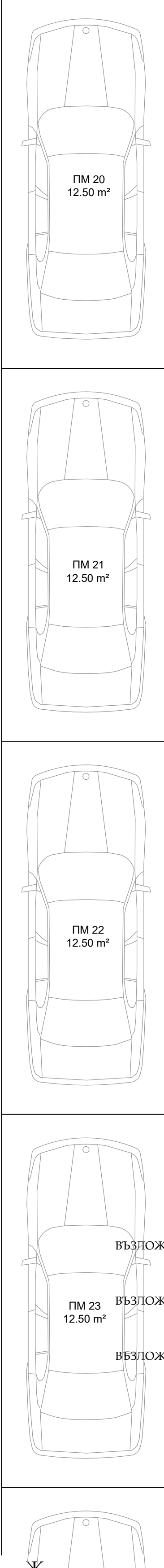


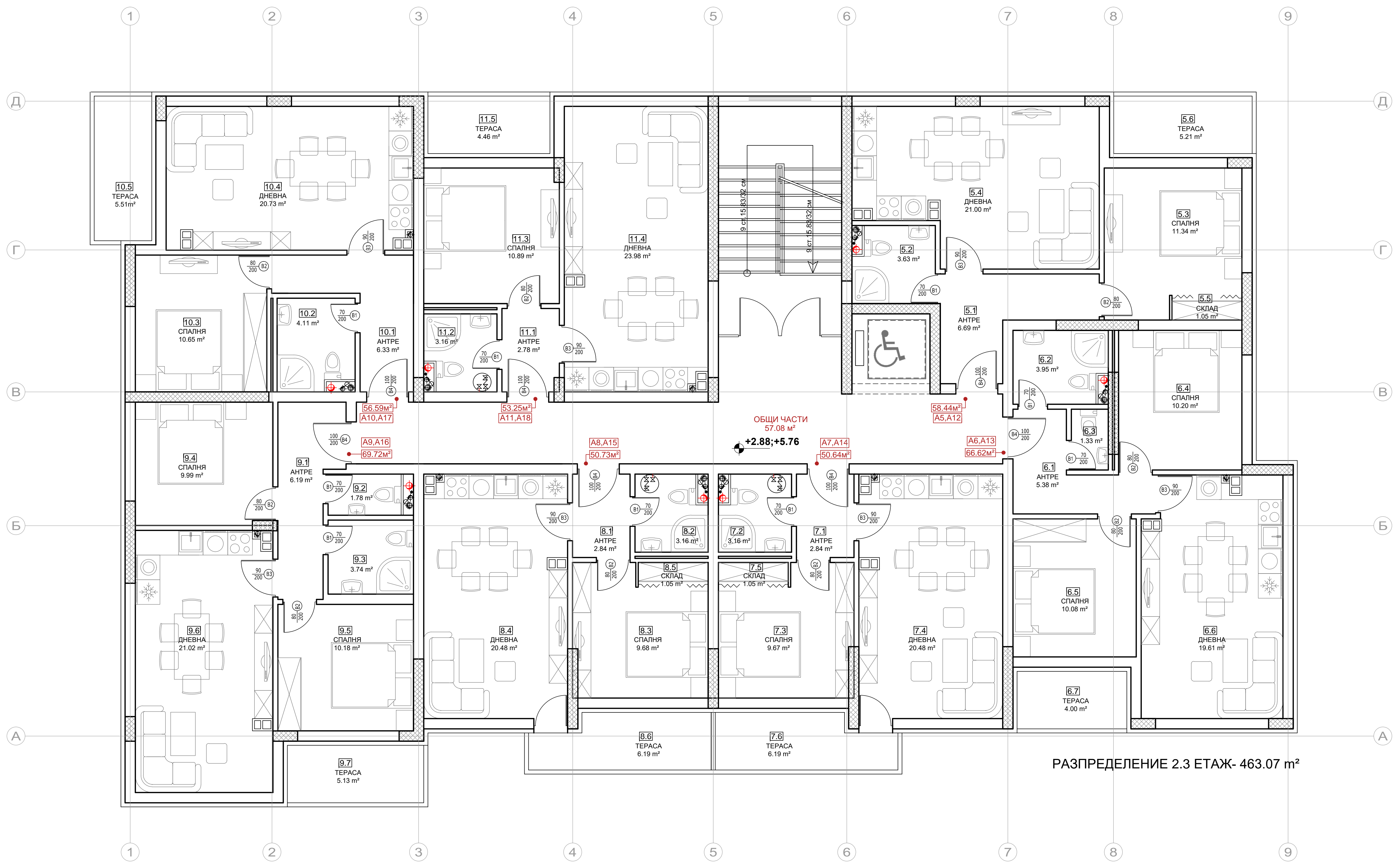
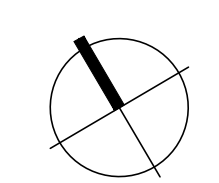
РАЗПРЕДЕЛЕНИЕ ПАРТЕР- 431.74 м²



- ЗАБЕЛЕЖКИ**
- ОЗНАЧЕНИТЕ РАЗМЕРИ НА ПРОЗОРЦИТЕ СА СТОЛАРСКИ И СА КОТИРАНИ ОТ НИВОТО НА ГОТОВА НАСТИЛКА !
 - ОЗНАЧЕНИТЕ РАЗМЕРИ НА ВРАТИТЕ СА СТОЛАРСКИ И СА КОТИРАНИ ОТ НИВОТО НА ГОТОВА НАСТИЛКА!
 - ВИСОЧИНАТА НА ПЪЛЪТНИТЕ ПОДПРОЗОРЕЧНИ ЧАСТИ Е ОТ ГОТОВ ПОД !
 - РОЗЕТКИТЕ НА КОИНИТЕ ДА СЕ ОСТАВАТ НА 30см. ПОД ТАБАНА
 - ПОДБОРЪТ НА МАТЕРИАЛИТЕ И ЦВЕТОВЕТЕ ЗА ДОВЪРШИТЕЛНИТЕ РАБОТИ Е ПО ОДОБРЕНИ МОСТРИ ОТ ПРОЕКТАНТА
 - ИНСТАЛАЦИОННИТЕ ОТВОРИ В НОСЕЩАТА КОНСТРУКЦИЯ И СТЕНИТЕ ДА СЕ ИЗПЪЛНЯТ ПО КООРДАЖНИ ПЛАНОВЕ И В СЪОТВЕТСТВИЕ С ПРОЕКТИТЕ ПО СЪОТВЕТНИТЕ СПЕЦИАЛНОСТИ !
 - ПОД НАСТИЛКАТА И ПО ЦОКЛИТЕ НА ВСИЧКИ БАЛКОНИ ДА СЕ ПОЛОЖАТ ДВА-ТРИ ПЛАСТА ХИДРОИЗОЛАЦИЯ
 - ВЪРХУ БОРДОВЕТЕ НА ВСИЧКИ БАЛКОНИ И ТЕРАСИ ДА СЕ ПОСТАВЯТ БОРДОВИ ШАПКИ ОТ ПОЛИРАН ВРАЧАНСКИ КАМЪК С ВОДОБРАН
 - ПОДПРОЗОРЕНИТЕ ПЕРВАЗИ ОТВЪН СА ОТ ПОЛИРАН ВРАЧАНСКИ КАМЪК С ВОДОБРАН

гр. София, студентски град, ул. „ПРОФ. БОРДАН ЙОСИФОВ“ №4, етаж 3А
 тел. +359 (896) 914 330
 e-mail: slavov_tower@mail.bg

ВЪЗЛОЖИТЕЛИ:	ПМ 24		
ОБЕКТ:	12.50 m²		
СЪДЪРЖАНИЕ:	РАЗПРЕДЕЛЕНИЕ 1 ЕТАЖ		
ПРОЕКТАНТ:	арх. З. Данчева		
ФАЗА:	П1		
ЧАСТ:	АРХИТЕКТУРА		
СЪГЛАСУВАЛИ ПРОЕКТАНТИ:			
КОНСТРУКЦИИ	инж. С. Славов	Газоснабдяване	инж. С. Петелов
ЕЛЕКТРО	инж. Е. Филипов	ПБ	инж. С. Славов
Вик	инж. А. Бачева	ТЕОДЕЗИЯ	инж. Д. Димитров
Обвж. ЕЕ	инж. С. Петелов	ПАРКОУСТРОЙСТВО	инж. С. Сотирова
ДАТА:		ЧЕРТЕЖ:	МАЩАБ: 1:50



РАЗПРЕДЕЛЕНИЕ 2.3 ЕТАЖ- 463.07 м²

ТАБЛИЦА ПОМЕЩЕНИЯ НА КОТА +2.88						
НОМЕР ПОМЕЩЕНИЯ	НАИМЕНОВАНИЕ ПОМЕЩЕНИЯ	ПЛОЩ (М²)	ПОД	СТЕНИ	ТАВАН	ВЪСОЧИНА (СМ)
5.1	антре	6.69	подова керамика	цокъл керамика, латекс	латекс	261
5.2	бана + вк	3.63	подова керамика	фанс Н=251 см	вл. латекс	261
5.3	спалня	11.34	ламинат	латекс	латекс	261
5.4	дневна	21.00	ламинат	лещ перваз, латекс	латекс	261
5.5	склад	1.05	ламинат	латекс	латекс	261
5.6	тераса	10.5	подова керамика	цокъл керамика, фасазен	фасазен	261
6.1	антре	5.38	подова керамика	цокъл керамика, латекс	латекс	261
6.2	бана + вк	1.33	подова керамика	фанс Н=251 см	вл. латекс	261
6.3	бана + вк	3.95	подова керамика	фанс Н=251 см	вл. латекс	261
6.4	спалня	10.20	ламинат	латекс	латекс	261
6.5	спалня	10.08	ламинат	латекс	латекс	261
6.6	дневна	19.61	ламинат	лещ перваз, латекс	латекс	261
6.7	тераса	4.00	подова керамика	цокъл керамика, фасазен	фасазен	261
7.1	антре	2.84	подова керамика	цокъл керамика, латекс	латекс	261
7.2	бана + вк	3.16	подова керамика	фанс Н=251 см	вл. латекс	261
7.3	спалня	9.67	ламинат	латекс	латекс	261
7.4	дневна	20.48	ламинат	лещ перваз, латекс	латекс	261
7.5	склад	1.05	ламинат	латекс	латекс	261
7.6	тераса	6.19	подова керамика	цокъл керамика, фасазен	фасазен	261
8.1	антре	2.84	подова керамика	цокъл керамика, латекс	латекс	261
8.2	бана + вк	3.16	подова керамика	фанс Н=251 см	вл. латекс	261
8.3	спалня	9.68	ламинат	латекс	латекс	261
8.4	дневна	20.48	ламинат	лещ перваз, латекс	латекс	261
8.5	склад	1.05	ламинат	латекс	латекс	261
8.6	тераса	6.19	подова керамика	цокъл керамика, фасазен	фасазен	261
9.1	антре	6.19	подова керамика	цокъл керамика, латекс	латекс	261
9.2	бана + вк	1.78	подова керамика	фанс Н=251 см	вл. латекс	261
9.3	бана + вк	3.74	подова керамика	фанс Н=251 см	вл. латекс	261
9.4	спалня	9.99	ламинат	латекс	латекс	261
9.5	спалня	10.18	ламинат	латекс	латекс	261
9.6	дневна	21.02	ламинат	лещ перваз, латекс	латекс	261
9.7	тераса	5.13	подова керамика	цокъл керамика, фасазен	фасазен	261
10.1	антре	6.33	подова керамика	цокъл керамика, латекс	латекс	261
10.2	бана + вк	4.11	подова керамика	фанс Н=251 см	вл. латекс	261
10.3	спалня	10.65	ламинат	латекс	латекс	261
10.4	дневна	20.73	ламинат	лещ перваз, латекс	латекс	261
10.5	тераса	5.51	подова керамика	цокъл керамика, фасазен	фасазен	261
11.1	антре	2.78	подова керамика	цокъл керамика, латекс	латекс	261
11.2	бана + вк	3.16	подова керамика	фанс Н=251 см	вл. латекс	261
11.3	спалня	10.89	ламинат	латекс	латекс	261
11.4	дневна	23.98	ламинат	лещ перваз, латекс	латекс	261
11.5	тераса	4.46	подова керамика	цокъл керамика, фасазен	фасазен	261

- ЗАБЕЛЕЖКИ**
- ОЗНАЧЕНИТЕ РАЗМЕРИ НА ПРОЗОРЦИТЕ СА СТОЛАРСКИ И СА КОТИРАНИ ОТ НИВОТО НА ГОТОВА НАСТИЛКА !
 - ОЗНАЧЕНИТЕ РАЗМЕРИ НА ВРАТИТЕ СА СТОЛАРСКИ И СА КОТИРАНИ ОТ НИВОТО НА ГОТОВА НАСТИЛКА !
 - ВИСОЧИНАТА НА ПЛЪТНИТЕ ПОДПРОЗОРЧНИ ЧАСТИ Е ОТ ГОТОВ ПОД !
 - РОЗЕТКИТЕ НА КОМИНИТЕ ДА СЕ ОСТАВЯТ НА 30см. ПОД ТАВАНА
 - ПОДБОРЪТ НА МАТЕРИАЛИТЕ И ЦВЕТОВЕТЕ ЗА ДОВЪРШИТЕЛНИТЕ РАБОТИ Е ПО ОДОБРЕНИ МОСТРИ ОТ ПРОЕКТАНТА
 - ИНСТАЛАЦИОННИТЕ ОТВОРИ В НОСЕЩАТА КОНСТРУКЦИЯ И СТЕНИТЕ ДА СЕ ИЗПЪЛНЯТ ПО КОФРАЖНИ ПЛАНОВЕ И В СЪОТВЕТСТВИЕ С ПРОЕКТИТЕ ПО СЪОТВЕТНИТЕ СПЕЦИАЛНОСТИ !
 - ПОД НАСТИЛКАТА И ПО ЦОКЛИТЕ НА ВСИЧКИ БАЛКОНИ ДА СЕ ПОЛОЖАТ ДВА-ТРИ ПЛАСТА ХИДРОИЗОЛАЦИЯ
 - ВЪРХУ БОРДОВЕТЕ НА ВСИЧКИ БАЛКОНИ И ТЕРАСИ ДА СЕ ПОСТАВЯТ БОРДОВИ ШАПКИ ОТ ПОЛИРАН ВРАЧАНСКИ КАМЪК С ВОДОБРАН
 - ПОДПРОЗОРЧНИТЕ ПЕРВАЗИ ОТВЪН СА ОТ ПОЛИРАН ВРАЧАНСКИ КАМЪК С ВОДОБРАН

ВЪЗЛОЖИТЕЛ:

ВЪЗЛОЖИТЕЛ:

ВЪЗЛОЖИТЕЛ:

печат проектантска правоспособност

т. +359 (896) 914 330
e-mail: slavov_tower@mail.bg

ГР. СОВИЯ, СТУДЕНТСКИ ГРАД, УЛ. ПРОФ. ЙОРДАН ЙОСИФОВ №4, етаж 3/4

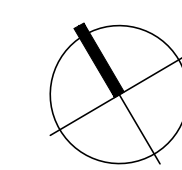
ВЪЗЛОЖИТЕЛИ:

ОБЕКТ:

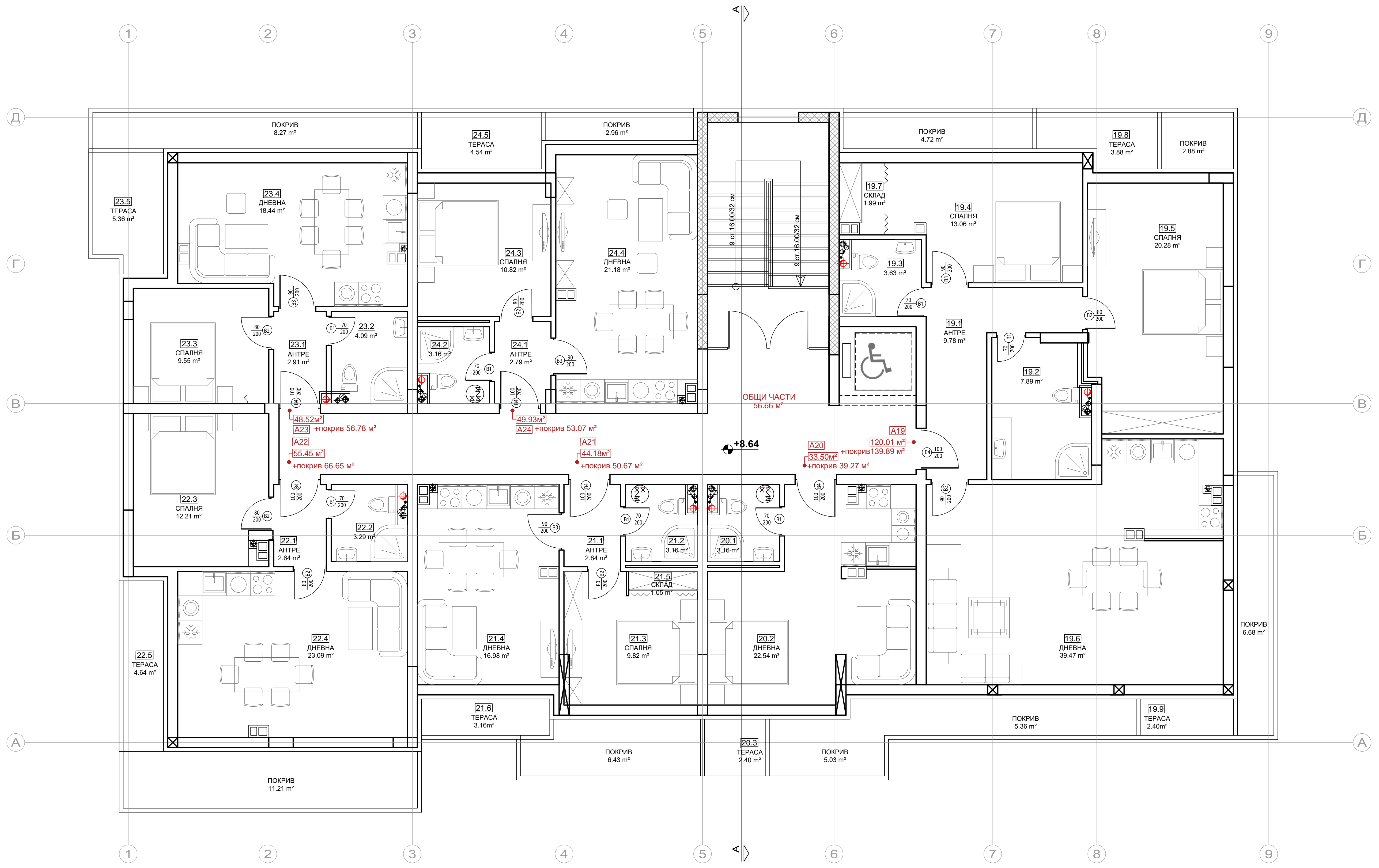
СЪДЪРЖАНИЕ: РАЗПРЕДЕЛЕНИЕ 2.3 ЕТАЖ

ПРОЕКТАНТ:	арх. З. Данчева	ФАЗА:	III	ЧАСТ:	АРХИТЕКТУРА
СЪЛАСУВАЛИ ПРОЕКТАНТИ:					
КОНСТРУКЦИИ	инж. С. Славо	Газоснабдяване	инж. С. Петелов		
ЕЛЕКТРО	инж. Е. Филипов	ПБ	инж. С. Славо		
Вик	инж. А. Бачева	ГЕОДЕЗИЯ	инж. Д. Дмитров		
Обвк. ЕЕ	инж. С. Петелов	ПАРКОУСТРОЙСТВО	л. арх. С. Сотирова		
ДАТА:	09.2020г.	ЧЕРТЕЖ:	4	МАЩАБ:	1:50

2 | 3 | 4



НОМЕР ПОМЕЩЕНИЕ	НАИМЕНОВАНИЕ ПОМЕЩЕНИЕ	ПЛОЩ (M²)	ТАБЛИЦА ПОМЕЩЕНИЯ НА КОТА +8.64			ВЪСОЧИНА (CM)
			ПОД	СТЕНИ	ТАВАН	
19.1	антре	9.78	подова керамика	цокъл керамика, латекс	латекс	261
19.2	бана + вк	7.89	подова керамика	фанс Н=251 см	вл. латекс	261
19.3	бана + вк	3.63	подова керамика	фанс Н=251 см	вл. латекс	261
19.4	спалня	13.06	ламинат	латекс	латекс	261
19.5	спалня	20.28	ламинат	латекс	латекс	261
19.6	дневна	39.47	ламинат	лещ перваз, латекс	латекс	261
19.7	склад	1.99	ламинат	латекс	латекс	261
19.8	тераса	3.88	подова керамика	цокъл керамика, фасазен	фасазен	261
19.9	тераса	2.40	подова керамика	цокъл керамика, фасазен	фасазен	261
20.1	бана + вк	3.16	подова керамика	фанс Н=251 см	вл. латекс	261
20.2	дневна	22.54	ламинат	лещ перваз, латекс	латекс	261
20.3	тераса	3.15	подова керамика	цокъл керамика, фасазен	фасазен	261
21.1	антре	2.84	подова керамика	цокъл керамика, латекс	латекс	261
21.2	бана + вк	3.16	подова керамика	фанс Н=251 см	вл. латекс	261
21.3	спалня	9.82	ламинат	латекс	латекс	261
21.4	дневна	16.98	ламинат	лещ перваз, латекс	латекс	261
21.5	склад	1.05	ламинат	латекс	латекс	261
21.6	тераса	3.16	подова керамика	цокъл керамика, фасазен	фасазен	261
22.1	антре	2.64	подова керамика	цокъл керамика, латекс	латекс	261
22.2	бана + вк	3.29	подова керамика	фанс Н=251 см	вл. латекс	261
22.3	спалня	12.21	ламинат	латекс	латекс	261
22.4	дневна	23.09	ламинат	лещ перваз, латекс	латекс	261
22.5	тераса	4.64	подова керамика	цокъл керамика, фасазен	фасазен	261
23.1	антре	2.91	подова керамика	цокъл керамика, латекс	латекс	261
23.2	бана + вк	4.09	подова керамика	фанс Н=251 см	вл. латекс	261
23.3	спалня	9.55	ламинат	латекс	латекс	261
23.4	дневна	18.44	ламинат	лещ перваз, латекс	латекс	261
23.5	тераса	5.36	подова керамика	цокъл керамика, фасазен	фасазен	261
24.1	антре	2.79	подова керамика	цокъл керамика, латекс	латекс	261
24.2	бана + вк	3.16	подова керамика	фанс Н=251 см	вл. латекс	261
24.3	спалня	10.82	ламинат	латекс	латекс	261
24.4	дневна	21.18	ламинат	лещ перваз, латекс	латекс	261
24.5	тераса	4.54	подова керамика	цокъл керамика, фасазен	фасазен	261



РАЗПРЕДЕЛЕНИЕ 4 ЕТАЖ- 408.79 м²
 РАЗПРЕДЕЛЕНИЕ 4 ЕТАЖ с покриви- 463.07 м²

ВЪЗЛОЖИТЕЛ:
 ВЪЗЛОЖИТЕЛ:
 ВЪЗЛОЖИТЕЛ:

- ЗАБЕЛЕЖКИ**
- ОЗНАЧЕНИТЕ РАЗМЕРИ НА ПРОЗОРЦИТЕ СА СТОЛАРСКИ И СА КОТИРАНИ ОТ НИВОТО НА ГОТОВА НАСТИЛКА !
 - ОЗНАЧЕНИТЕ РАЗМЕРИ НА ВРАТИТЕ СА СТОЛАРСКИ И СА КОТИРАНИ ОТ НИВОТО НА ГОТОВА НАСТИЛКА !
 - ВЪСОЧИНАТА НА ПЛЪТНИТЕ ПОДПРОЗОРЧНИ ЧАСТИ Е ОТ ГОТОВ ПОД !
 - РОЗЕТКИТЕ НА КОМИНИТЕ ДА СЕ ОСТАВЯТ НА 30см. ПОД ТАВАНА
 - ПОДБОРЪТ НА МАТЕРИАЛИТЕ И ЦВЕТОВЕТЕ ЗА ДОВЪРШИТЕЛНИТЕ РАБОТИ Е ПО ОДОБРЕНИ МОСТРИ ОТ ПРОЕКТАНТА
 - ИНСТАЛАЦИОННИТЕ ОТВОРИ В НОСЕЩАТА КОНСТРУКЦИЯ И СТЕНИТЕ ДА СЕ ИЗПЪЛНЯТ ПО КОФРАЖНИ ПЛАНОВЕ И В СЪОТВЕТСТВИЕ С ПРОЕКТИТЕ ПО СПЕЦИАЛНОСТИ !
 - ПОД НАСТИЛКАТА И ПО ЦОКЛИТЕ НА ВСИЧКИ БАЛКОНИ ДА СЕ ПОЛОЖАТ ДВА-ТРИ ПЛАСТА ХИДРОИЗОЛАЦИЯ
 - ВЪРХУ БОРДОВЕТЕ НА ВСИЧКИ БАЛКОНИ И ТЕРАСИ ДА СЕ ПОСТАВЯТ БОРДОВИ ШАПКИ ОТ ПОЛИРАН ВРАЧАНСКИ КАМЪК С ВОДОБРАН
 - ПОДПРОЗОРЧНИТЕ ПЕРВАЗИ ОТВЪН СА ОТ ПОЛИРАН ВРАЧАНСКИ КАМЪК С ВОДОБРАН

печат проектантска правоспособност

л. +359 (896) 914 330
 e-mail: slavov_tower@mail.bg

ГР. СОФИЯ, СТУДЕНТСКИ ГРАД, УЛ. „ПРОФ. ЙОРДАН ЙОСИФОВ“ №4, етаж 3/4

ВЪЗЛОЖИТЕЛИ: _____

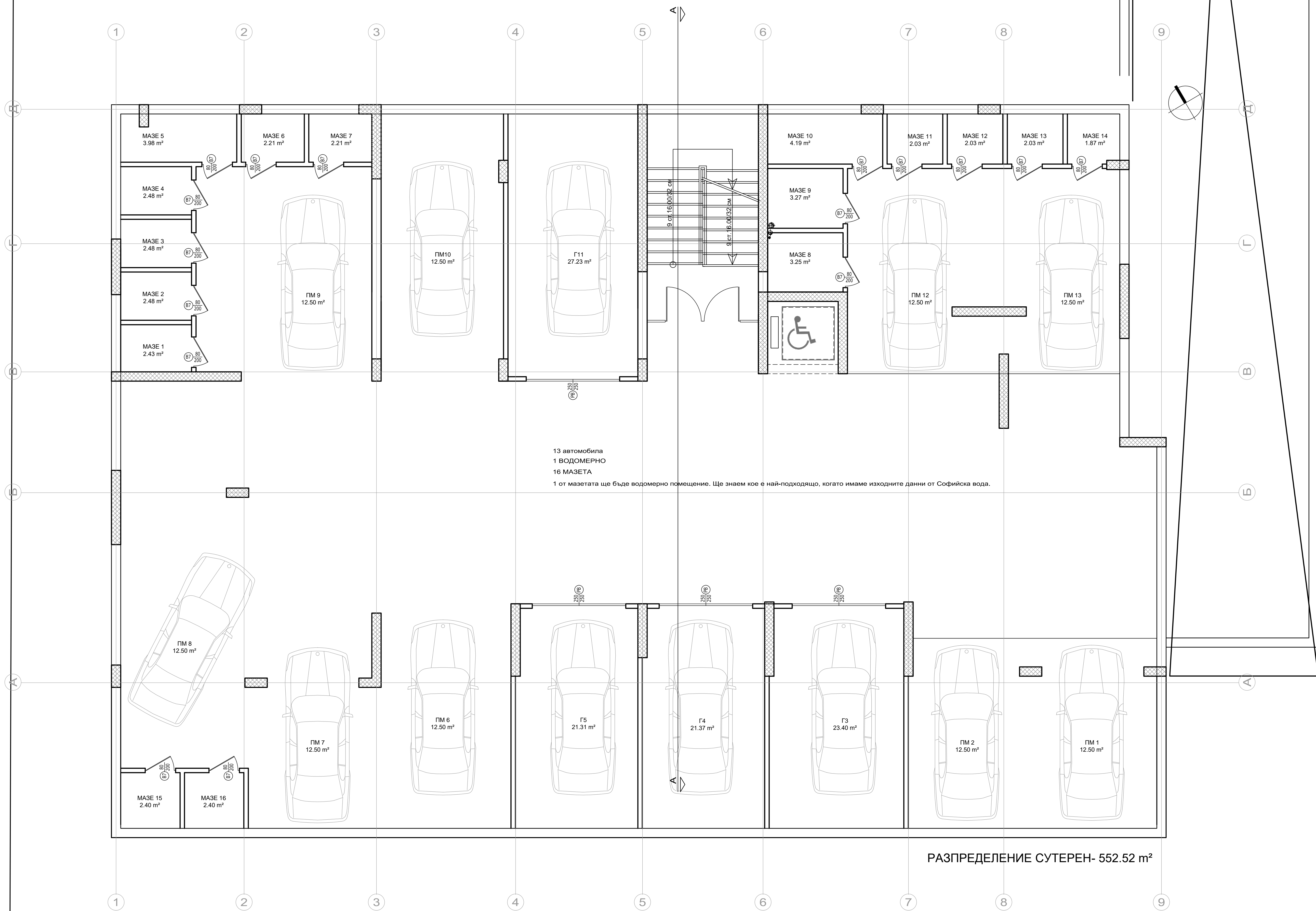
ОБЕКТ: _____

СЪДЪРЖАНИЕ: РАЗПРЕДЕЛЕНИЕ 4 ЕТАЖ

ПРОЕКТАНТ: арх. З. Данчева ФАЗА: ПП ЧАСТ: АРХИТЕКТУРА

СЪСЛУСУВАЛИ ПРОЕКТАНТИ:

КОНСТРУКЦИИ	инж. С. Славо	Газоснабдяване	инж. С. Петелов
ЕЛЕКТРО	инж. Е. Филипов	ПБ	инж. С. Славо
Вик	инж. А. Бачева	ГЕОДЕЗИЯ	инж. Д. Дмитров
ОВъК, ЕЕ	инж. С. Петелов	ПАРКОУСТРОЙСТВО	л. арх. С. Сотирова
ДАТА:	09.2020г.	ЧЕРТЕЖ:	4 МАЩАБ: 1:50 2 3 4



13 автомобиля
 1 ВОДОМЕРНО
 16 МАЗЕТА
 1 от мазетата ще бъде водомерно помещение. Ще знаем кое е най-подходящо, когато имаме изходните данни от Софийска вода.

РАЗПРЕДЕЛЕНИЕ СУТЕРЕН- 552.52 м²

ВЪЗЛОЖИТЕЛ:
 ВЪЗЛОЖИТЕЛ:
 ВЪЗЛОЖИТЕЛ:

печат проектантска правоспособност

ГР. СОФИЯ, СТУДЕНТСКИ ГРАД, УЛ. „ПРОФ. ЙОРДАН ЙОСИФОВ“ №4, етаж 3/4			
+359 (896) 914 330 e-mail: slavov_tower@mail.bg			
ВЪЗЛОЖИТЕЛ:			
ОБЕКТ:			
СЪДЪРЖАНИЕ:	РАЗПРЕДЕЛЕНИЕ СУТЕРЕН		
ПРОЕКТАНТ:	арх. З. Данчева	ФАЗА: ПП	ЧАСТ: АРХИТЕКТУРА
СЪГЛАСУВАЛИ ПРОЕКТАНТИ:			
КОНСТРУКЦИИ	инж. С. Славов	Газоснабдяване	инж. С. Петелов
ЕЛЕКТРО	инж. Е. Филипов	ПБ	инж. С. Славов
Вик	инж. А. Бачева	ГЕОДЕЗИЯ	инж. Д. Димитров
Обвк, ЕЕ	инж. С. Петелов	ПАРКОУСТРОЙСТВО	инж. С. Сотирова
ДАТА:	09.2020г.	ЧЕРТЕЖ:	4
		МАЩАБ:	1:50
		2 3 4	