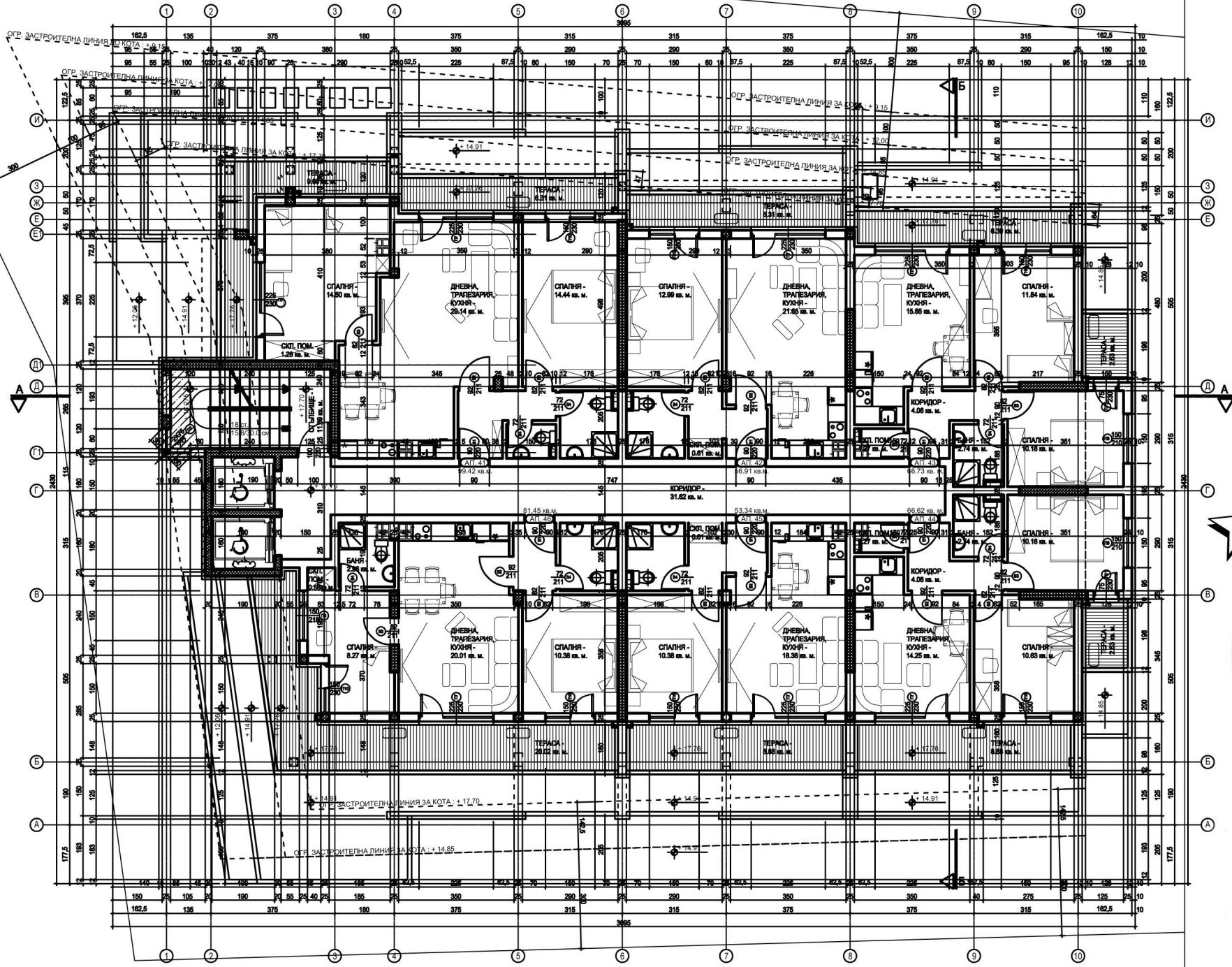


- ЗАБЕЛЕЖИИ:**
- ЗА ОНАГЛЕЖАВАНЕ НА ОТСЪГЪИТА НА ОТСЪГЪИТЕ НА СТРАДАТА НАД КОТА: + 14.85, С ПУЛТИР С ПОКАЗАНИ ПРОСЪДИТЕ НА ОГРАНИЧИТЕЛНИТЕ ЛИНИИ НА ЗАСТРОЯВАНЕ ЗА СЪОТВЕТНИТЕ НИВА НА СТРАДАТА СЪРЪМНО ВЪТРЕШНИТЕ И УЛИЧНИТЕ РЕГУЛАЦИОННИ ЛИНИИ, ЗА ВЪРХЪТЪТ ОБЪЕМЪИ В ПРОЕКТА КАТО "ОГР. ЗАСТРОИТЕЛНИ ЛИНИИ".
 - КЪМ ВЪТРЕШНИТЕ РЕГУЛАЦИОННИ ЛИНИИ "ОГР. ЗАСТРОИТЕЛНИ ЛИНИИ" СЪРЪМНО СЪОТВЕТНИТЕ НИВА НА СТРАДАТА СА ОПРЕДЕЛЕНИ СЪОБРАЗНО ЧЛ. 31, АЛ. 2, Т. 1 ОТ ЗУТ.
 - КЪМ УЛИЧНИТЕ РЕГУЛАЦИОННИ ЛИНИИ "ОГР. ЗАСТРОИТЕЛНИ ЛИНИИ" СЪРЪМНО СЪОТВЕТНИТЕ НИВА НА СТРАДАТА СА ОПРЕДЕЛЕНИ СЪОБРАЗНО ЧЛ. 32, АЛ. 1, И АЛ. 3 ОТ ЗУТ.
 - СЪОБРАЗНО ПОСОКАТА НА ОБСЛУЖВАЩАТА УЛИЦА СЕВЕР - ЮГ ОТСЪГЪИТЕ НА ЗАСТРОЯВАНЕ ОТ ДВЕТЕ НЕВНИ СЪРАМИ СА РАВНОПОСТАВЕНИ И Е ПРИСЛАДНАТ ПЪРВИЯТ НЕЖИЛИЩЕН ЕТАЖ.
 - ПРИ ИЗПЪЛНЕНИЕ НА С.М.Р. ПО ОТДЕЛНИТЕ ЧАСТИ НА ТЕХНИЧЕСКИЯ ИНВЕСТИЦИОНЕН ПРОЕКТ ДА СЕ ГЛЕДАТ ПРОЕКТИТЕ НА СЪОТВЕТНИТЕ СПЕЦИАЛНОСТИ.

**РАЗПРЕДЕЛЕНИЕ НА ТРЕТИЯ ЕТАЖ НА КОТА : + 6.30 ;
М 1 : 50**

- ЗАСТРОЕНИ ПЛОЩИ (ЗП) НА КОТА : + 6.30
1. ЗП на АПАРТАМЕНТ - 9 = 76.48 кв. м.
 2. ЗП на АПАРТАМЕНТ - 10 = 69.25 кв. м.
 3. ЗП на АПАРТАМЕНТ - 11 = 65.91 кв. м.
 4. ЗП на АПАРТАМЕНТ - 12 = 76.53 кв. м.
 5. ЗП на АПАРТАМЕНТ - 13 = 76.41 кв. м.
 6. ЗП на АПАРТАМЕНТ - 14 = 62.35 кв. м.
 7. ЗП на АПАРТАМЕНТ - 15 = 62.35 кв. м.
 8. ЗП на АПАРТАМЕНТ - 16 = 64.93 кв. м.
 9. ЗП на ОБЩИТЕ ЧАСТИ = 59.41 кв. м.
- ЗП на етаж на кота : + 6.30 = 613.62 кв. м.



- ЗАБЕЛЕЖИ:**
- ЗА ОНАТЪЛЪВАНЕ НА ОТСЪВЯНИЯТА НА ОТСЪПЪТЕ НА СТРАДАТА НАД КОТА: + 14.85, С ПУНКТИР СА ПОКАЗАНИ ПРОЦЕДИТЕ НА ОГРАНИЧИТЕЛНИТЕ ЛИНИИ НА ЗАСТРОВАНЕ ЗА СЪОТВЕТНИТЕ НИВА НА СТРАДАТА СТЪРМО ВЪТРЕШНИТЕ И УЛИЧНИТЕ РЕГУЛАЦИОННИ ЛИНИИ, ЗА БРАТКОСТ ОБЪЕМЪИ В ПРОЕКТА КАТО "ОГР. ЗАСТРОИТЕЛНИ ЛИНИИ".
 - КЪМ ВЪТРЕШНИТЕ РЕГУЛАЦИОННИ ЛИНИИ "ОГР. ЗАСТРОИТЕЛНИ ЛИНИИ" СТЪРМО СЪОТВЕТНИТЕ НИВА НА СТРАДАТА СА ОПРЕДЕЛЕНИ СЪОБРАЗНО ЧЛ. 31, АЛ. 2, Т. 1 ОТ ЗУТ.
 - КЪМ УЛИЧНИТЕ РЕГУЛАЦИОННИ ЛИНИИ "ОГР. ЗАСТРОИТЕЛНИ ЛИНИИ" СТЪРМО СЪОТВЕТНИТЕ НИВА НА СТРАДАТА СА ОПРЕДЕЛЕНИ СЪОБРАЗНО ЧЛ. 32, АЛ. 1, И АЛ. 3 ОТ ЗУТ.
 - СЪОБРАЗНО ПОСОКАТА НА ОБСЛУЖВАЩАТА УЛИЦА СЕВЕР - ЮГ ОТСЪПЪТЕ НА ЗАСТРОИТА ОТ ДВЕТЕ НЕВНИ СТРАНИ СА РАВНОПОСТАВЕНИ И Е ПРИСПАДНАТ ПЪРВИЯТ НЕЖИЛИЩЕН ЕТАЖ.
 - ПРИ ИЗПЪЛНЕНИЕ НА С.М.Р. ПО ОТДЕЛНИТЕ ЧАСТИ НА ТЕХНИЧЕСКИЯ ИНВЕСТИЦИОНЕН ПРОЕКТ ДА СЕ ГЛЕДАТ ПРОЕКТИТЕ НА СЪОТВЕТНИТЕ СПЕЦИАЛНОСТИ.

**РАЗПРЕДЕЛЕНИЕ НА СЕДМИЯ ЕТАЖ НА КОТА : + 17.70 ;
М 1 : 50**

Сигнатура на ЗП на архитектурните решения по чл. 65, ал. 2 от Закона за ЗСТ от 22.12.2003 г. на ПРОЕКТИСТА:
ЗП на архитектурните решения на кота: + 17.70 = 3.01 кв. м., изготвен съобразно ИРЗ 165-08.

- ЗАСТРОЕНИ ПЛОЩИ (ЗП) НА КОТА: + 17.70**
1. ЗП на АПАРТАМЕНТ - 41 = 99.42 кв. м.
 2. ЗП на АПАРТАМЕНТ - 42 = 56.91 кв. м.
 3. ЗП на АПАРТАМЕНТ - 43 = 66.73 кв. м.
 4. ЗП на АПАРТАМЕНТ - 44 = 66.62 кв. м.
 5. ЗП на АПАРТАМЕНТ - 45 = 63.34 кв. м.
 6. ЗП на АПАРТАМЕНТ - 46 = 81.45 кв. м.
 7. ЗП на ОБЩИТЕ ЧАСТИ = 60.83 кв. м.
- ЗП на етаж на кота: + 17.70 = 485.30 кв. м.