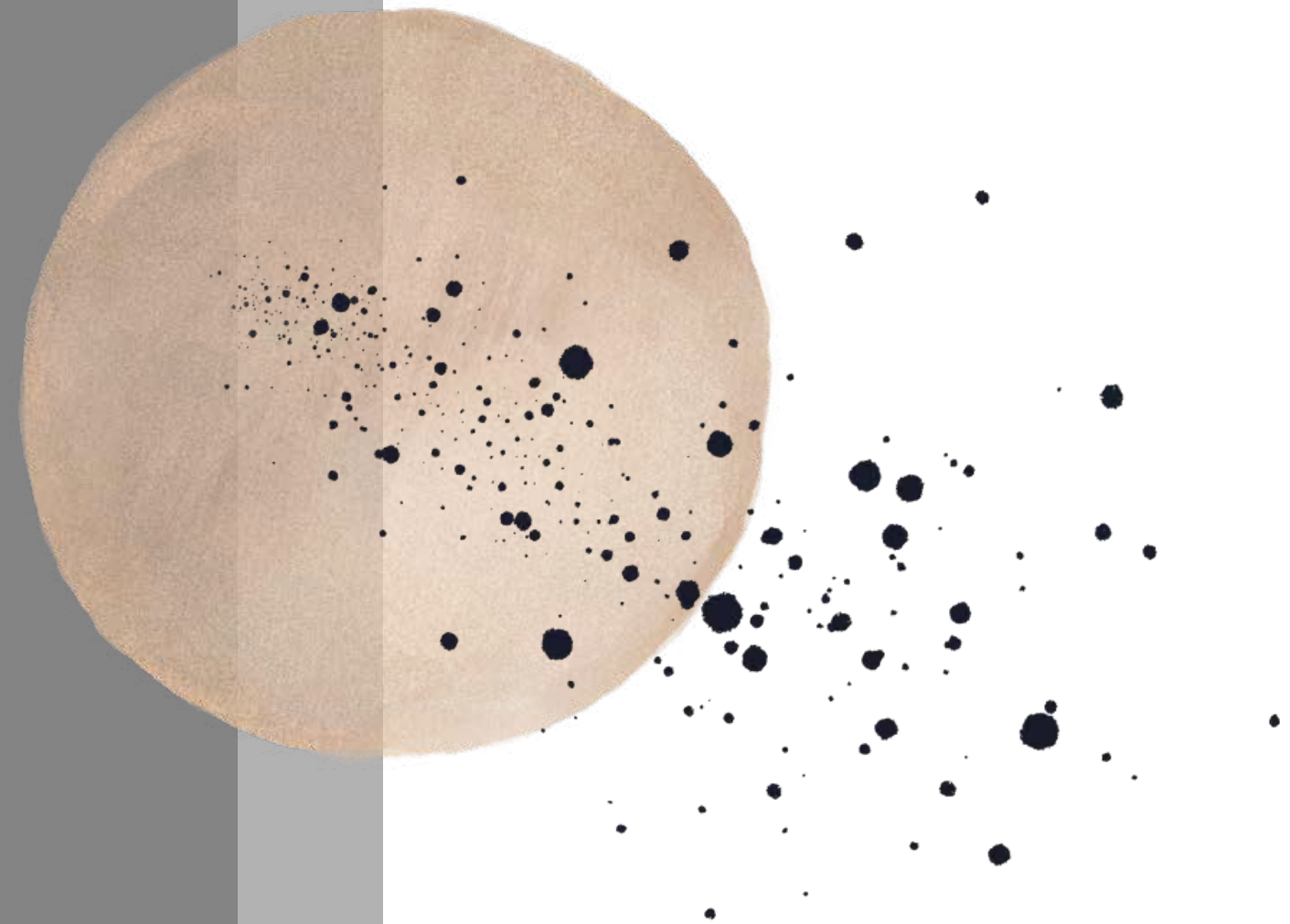


# ЛОКАЦИЯ

## На крачка от метрото

Близостта до метростанция Дружба осигурява бърз и лесен достъп до:

- Центъра на столицата
- Летище София
- Бизнес парк София
- Централна автогара
- Централна ЖП гара





05  
EТАЖ

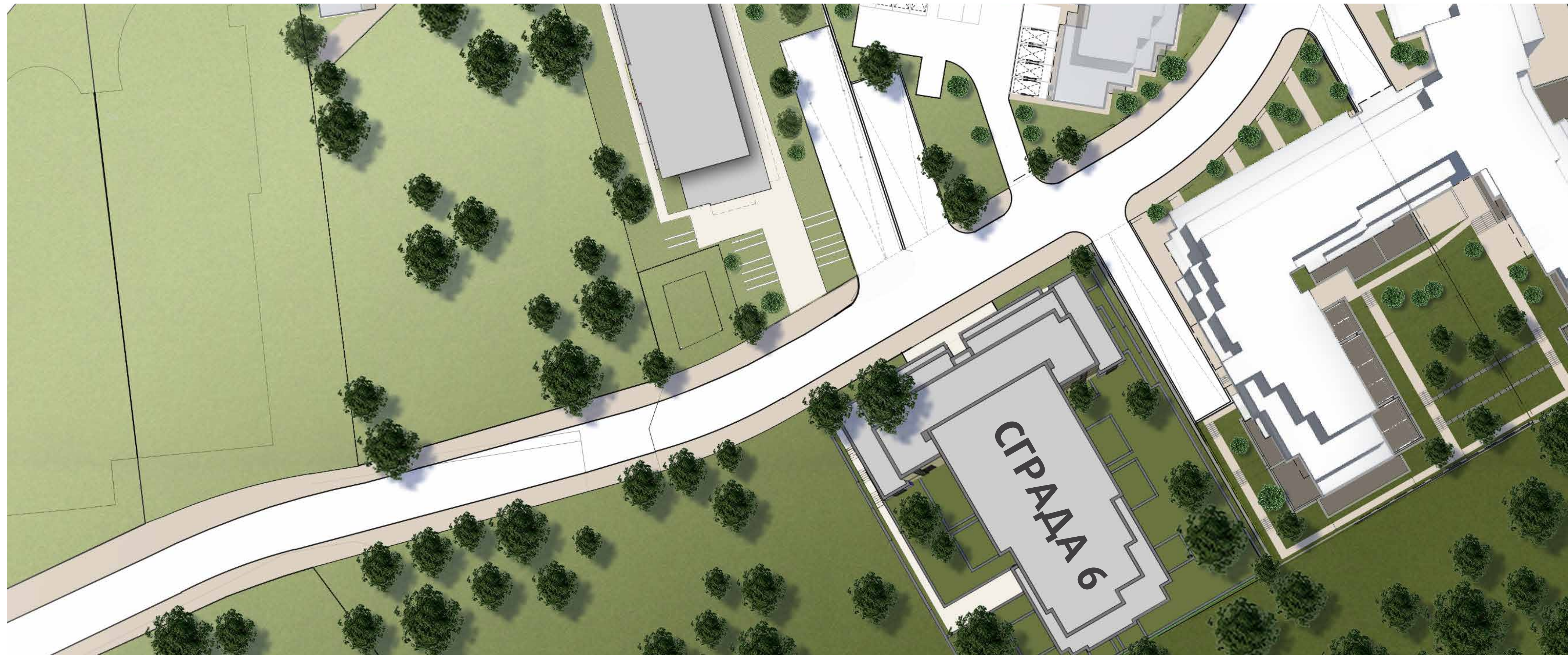
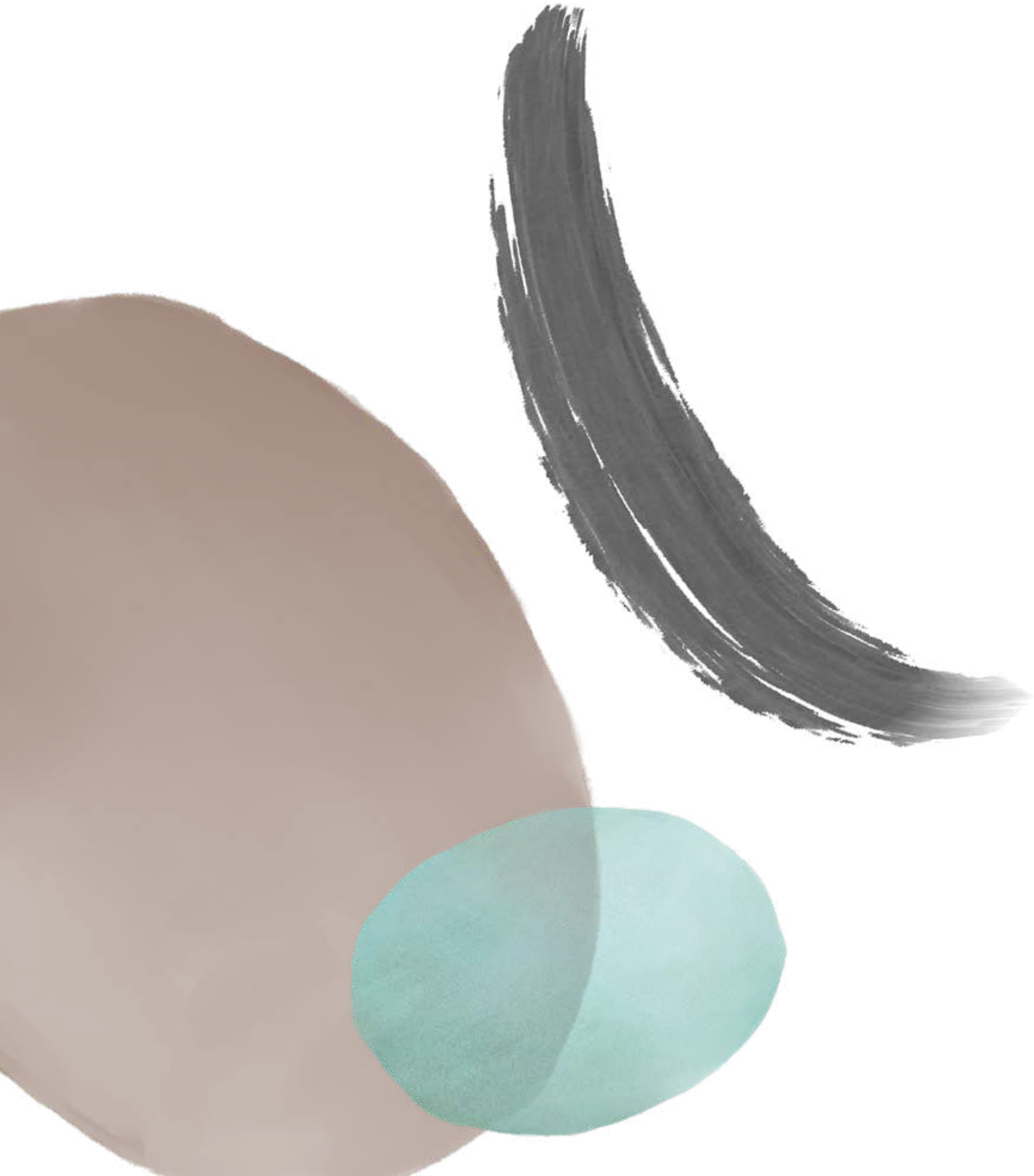
25



05  
ЕТАЖ

20  
ЖАТЭ





# ЕТАЖНИ ПЛАНОВЕ



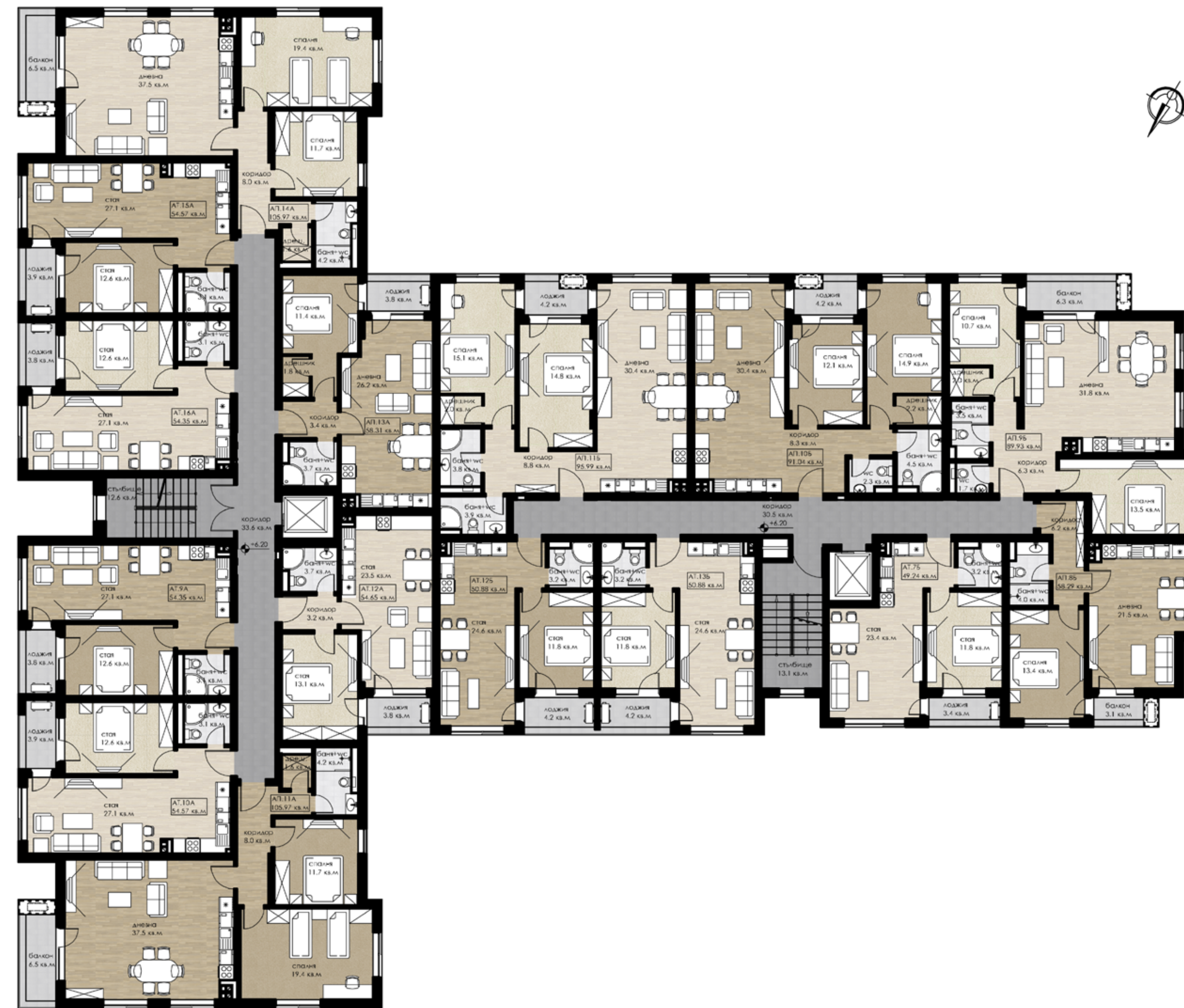
Вход А и Б  
СУТЕРЕН



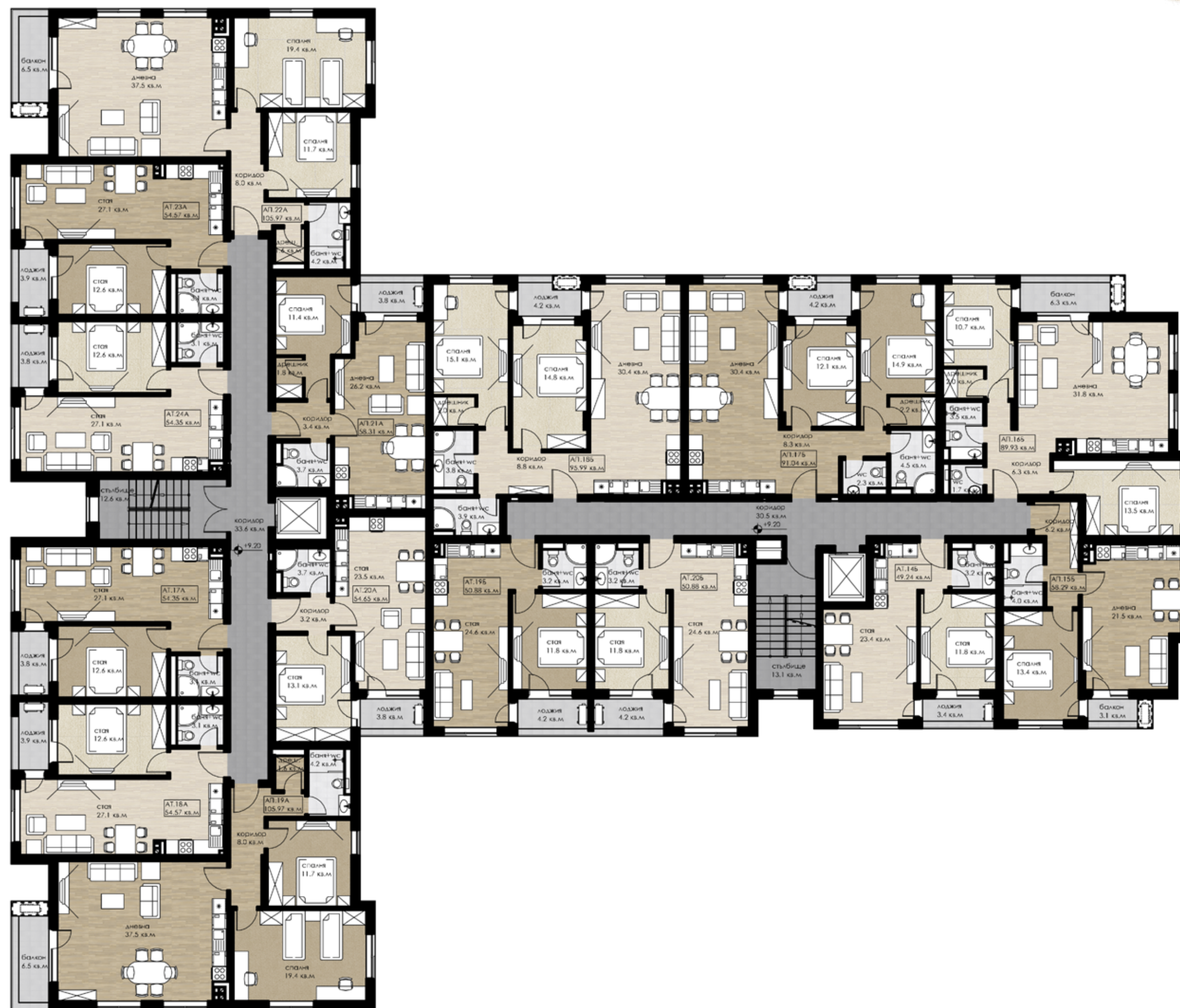
# Вход А и Б ПАРТЕР



# Вход А и Б ЭТАЖ 2



# Вход А и Б ЭТАЖ 3



# Вход А и Б ЭТАЖ 4





# Вход А и Б ЭТАЖ 5



# Вход А и Б ЭТАЖ 6



# Вход А и Б ЭТАЖ 7



# Вход А и Б ЭТАЖ 8

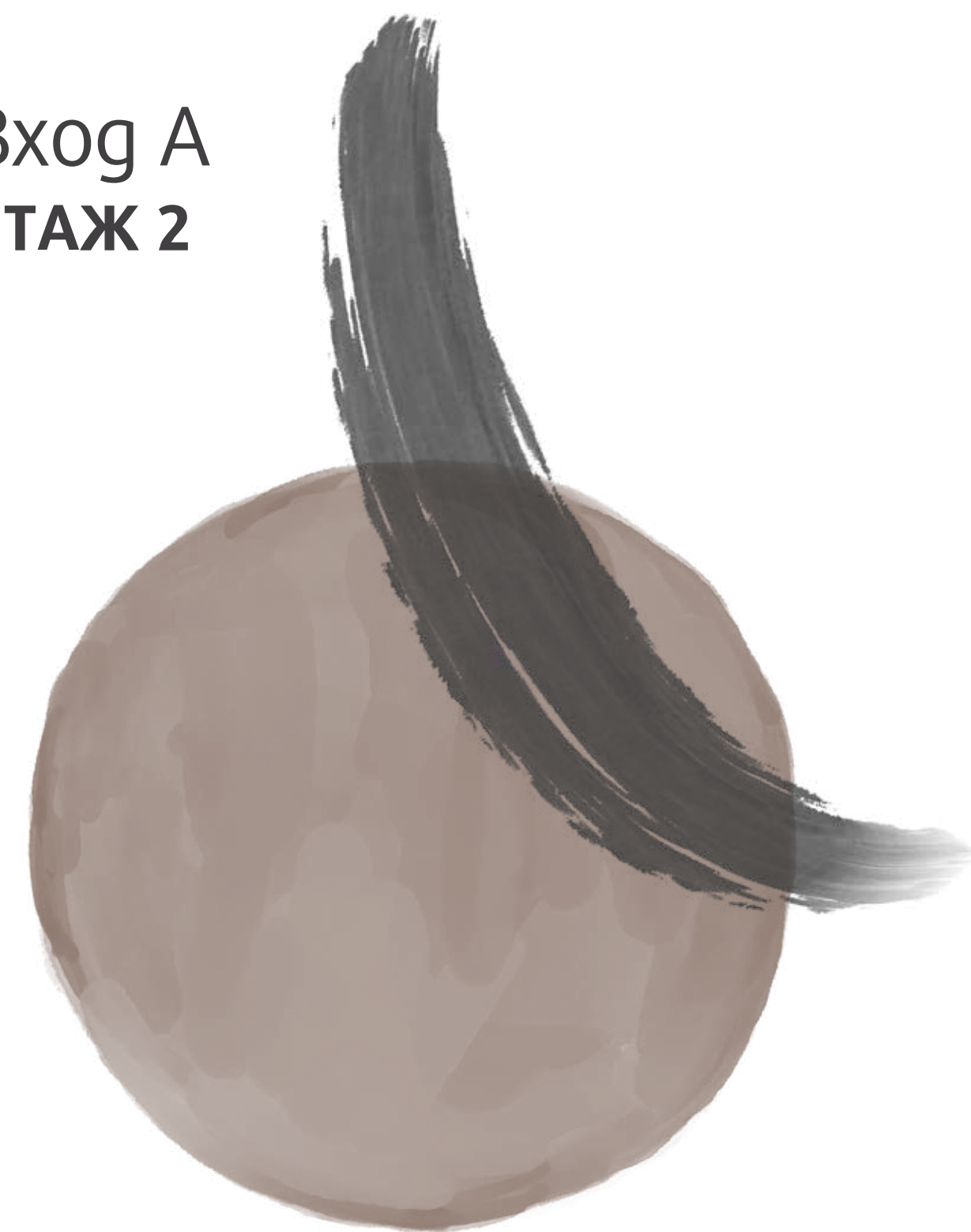


## Вход А ПАРТЕР



ВХ	ЕТАЖ / КОТА	ОБЕКТ	ИЗЛОЖЕНИЕ	ТИП	ЗАСТР. ПЛОЩ М <sup>2</sup>	ОБЩИ ЧАСТИ М <sup>2</sup>	ОБЩА ПЛОЩ М <sup>2</sup>	ДВОР/ ТЕРАСА
A	1 (КОТА +3,20)	АТ. 1А	СИ	"2 см. (с 1 сн.)"	54,35	10,08	64,43	
A	1 (КОТА +3,20)	АТ. 2А	СИ	"2 см. (с 1 сн.)"	54,57	10,13	64,70	
A	1 (КОТА +3,20)	АП. 3А	СИ/СЗ/ЮЗ	"3 см. (с 2 сн.)"	105,97	19,66	125,63	28,20
A	1 (КОТА +3,20)	АТ. 4А	СЗ	"2 см. (с 1 сн.)"	54,65	10,14	64,79	8,00
A	1 (КОТА +3,20)	АП. 5А	ЮИ	"2 см. (с 1 сн.)"	58,31	10,83	69,14	7,20
A	1 (КОТА +3,20)	АП. 6А	ЮЗ/ЮИ/СИ	"3 см. (с 2 сн.)"	105,97	19,66	125,63	32,60
A	1 (КОТА +3,20)	АТ. 7А	СИ	"2 см. (с 1 сн.)"	54,57	10,13	64,70	
A	1 (КОТА +3,20)	АТ. 8А	СИ	"2 см. (с 1 сн.)"	54,35	10,08	64,43	

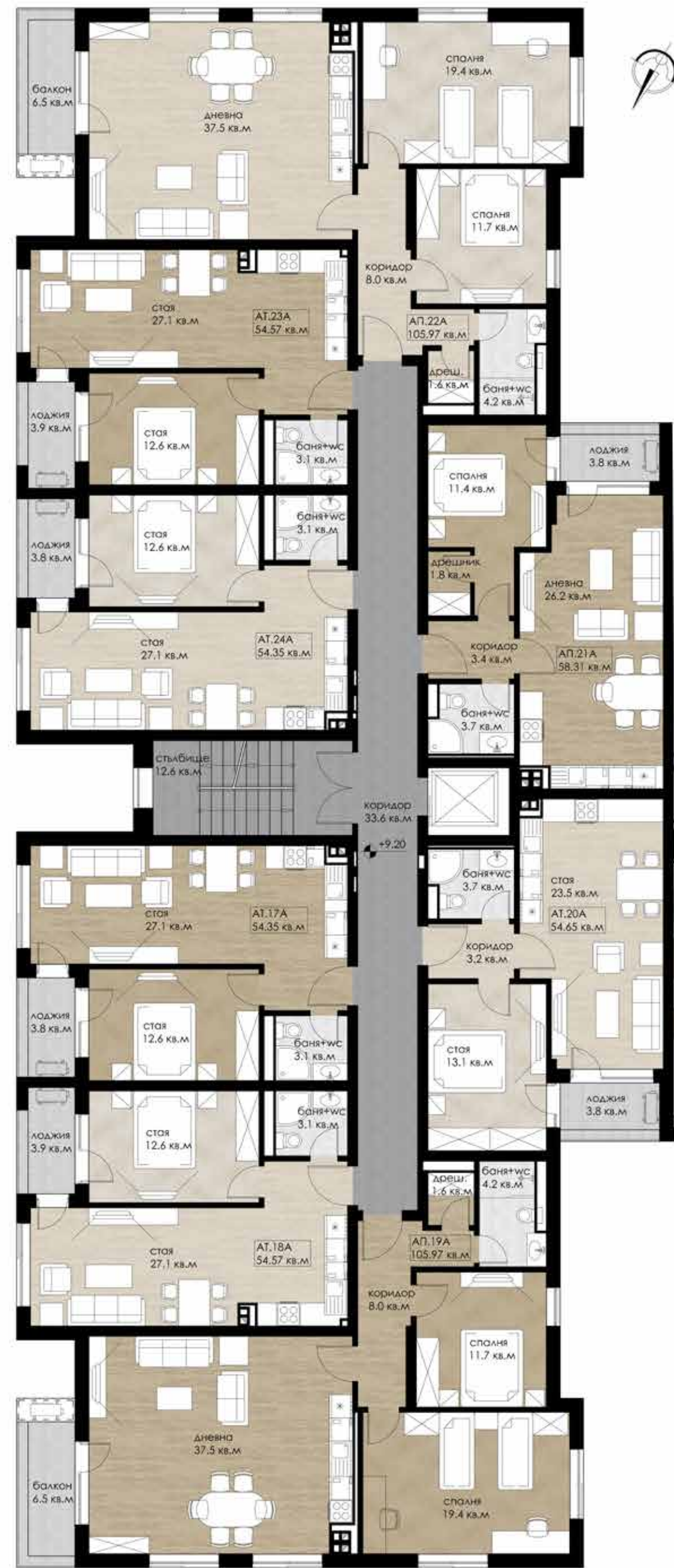
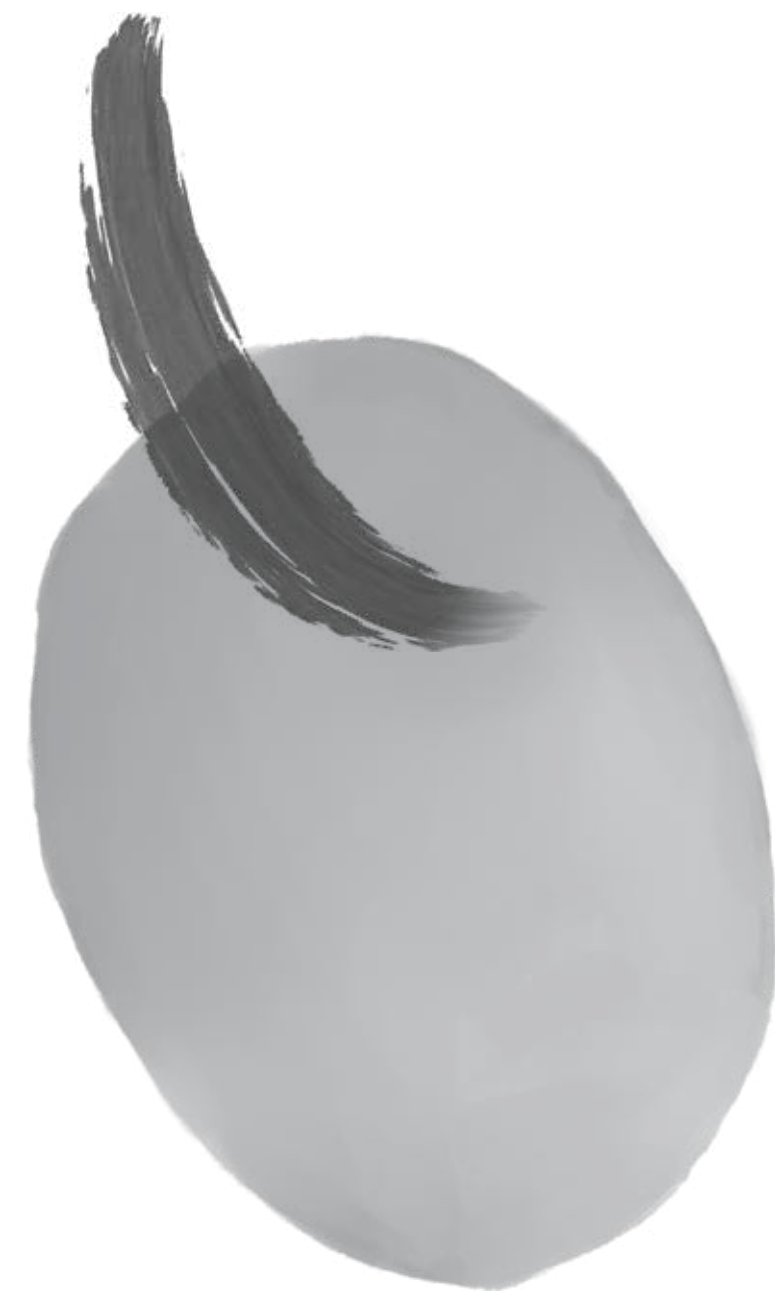
## Вход А ЕТАЖ 2



ВХ	ЕТАЖ / КОТА	ОБЕКТ	ИЗЛОЖЕНИЕ	ТИП	ЗАСТР. ПЛОЩ М <sup>2</sup>	ОБЩИ ЧАСТИ М <sup>2</sup>	ОБЩА ПЛОЩ М <sup>2</sup>
A	2 (КОТА +6,20)	АТ.9А	СИ	"2 см. (с 1 сн.)"	54,35	10,08	64,43
A	2 (КОТА +6,20)	АТ.10А	СИ	"2 см. (с 1 сн.)"	54,57	10,13	64,70
A	2 (КОТА +6,20)	АП.11А	СИ/СЗ/ЮЗ	"3 см. (с 2 сн.)"	105,97	19,66	125,63
A	2 (КОТА +6,20)	АТ.12А	СЗ	"2 см. (с 1 сн.)"	54,65	10,14	64,79
A	2 (КОТА +6,20)	АП.13А	ЮИ	"2 см. (с 1 сн.)"	58,31	10,83	69,14
A	2 (КОТА +6,20)	АП.14А	ЮЗ/ЮИ/СИ	"3 см. (с 2 сн.)"	105,97	19,66	125,63
A	2 (КОТА +6,20)	АТ.15А	СИ	"2 см. (с 1 сн.)"	54,57	10,13	64,70
A	2 (КОТА +6,20)	АТ.16А	СИ	"2 см. (с 1 сн.)"	54,35	10,08	64,43



## Вход А ЭТАЖ 3



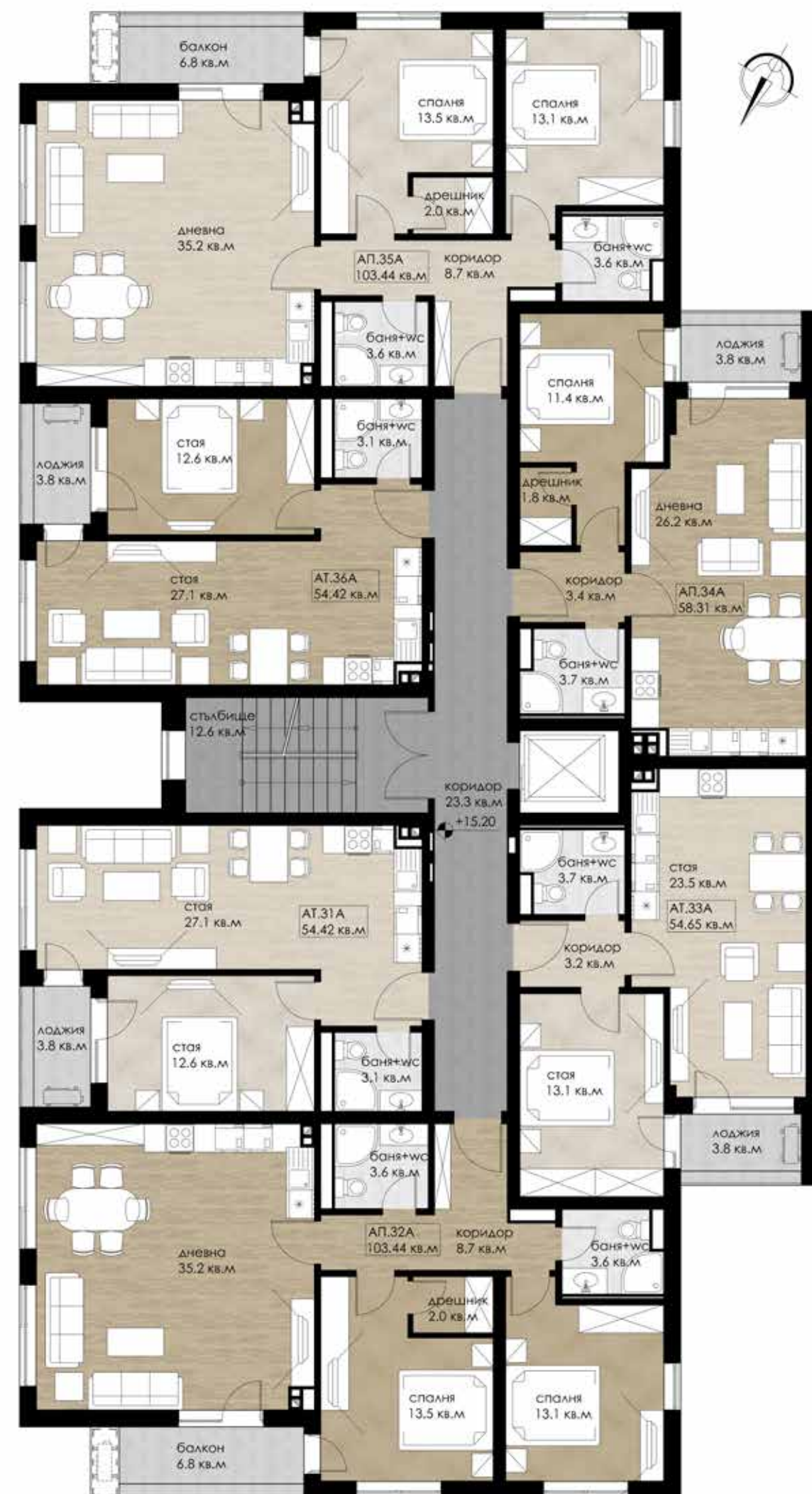
ВХ	ЭТАЖ / КОТА	ОБЕКТ	ИЗЛОЖЕНИЕ	ТИП	ЗАСТР. ПЛОЩ М <sup>2</sup>	ОБЩИ ЧАСТИ М <sup>2</sup>	ОБЩА ПЛОЩ М <sup>2</sup>
А	3 (КОТА +9,20)	АТ.17А	СИ	"2 см. (с 1 сн.)"	54,35	10,08	64,43
А	3 (КОТА +9,20)	АТ.18А	СИ	"2 см. (с 1 сн.)"	54,57	10,13	64,70
А	3 (КОТА +9,20)	АП.19А	СИ/СЗ/ЮЗ	"3 см. (с 2 сн.)"	105,97	19,66	125,63
А	3 (КОТА +9,20)	АТ.20А	СЗ	"2 см. (с 1 сн.)"	54,65	10,14	64,79
А	3 (КОТА +9,20)	АП.21А	ЮИ	"2 см. (с 1 сн.)"	58,31	10,83	69,14
А	3 (КОТА +9,20)	АП.22А	ЮЗ/ЮИ/СИ	"3 см. (с 2 сн.)"	105,97	19,66	125,63
А	3 (КОТА +9,20)	АТ.23А	СИ	"2 см. (с 1 сн.)"	54,57	10,13	64,70
А	3 (КОТА +9,20)	АТ.24А	СИ	"2 см. (с 1 сн.)"	54,35	10,08	64,43

## Вход А ЭТАЖ 4



ВХ	ЭТАЖ / КОТА	ОБЕКТ	ИЗЛОЖЕНИЕ	ТИП	ЗАСТР. ПЛОЩ М <sup>2</sup>	ОБЩИ ЧАСТИ М <sup>2</sup>	ОБЩА ПЛОЩ М <sup>2</sup>
А	4 (КОТА +12,20)	АТ.25А	СИ	"2 см. (с 1 сн.)"	54,42	10,10	64,52
А	4 (КОТА +12,20)	АП.26А	СИ/СЗ/ЮЗ	"3 см. (с 2 сн.)"	160,21	29,75	189,96
А	4 (КОТА +12,20)	АТ.27А	СЗ	"2 см. (с 1 сн.)"	54,65	10,14	64,79
А	4 (КОТА +12,20)	АП.28А	ЮИ	"2 см. (с 1 сн.)"	58,31	10,83	69,14
А	4 (КОТА +12,20)	АП.29А	ЮЗ/ЮИ/СИ	"3 см. (с 2 сн.)"	160,21	29,75	189,96
А	4 (КОТА +12,20)	АТ.30А	СИ	"2 см. (с 1 сн.)"	54,42	10,10	64,52

## Вход А ЭТАЖ 5



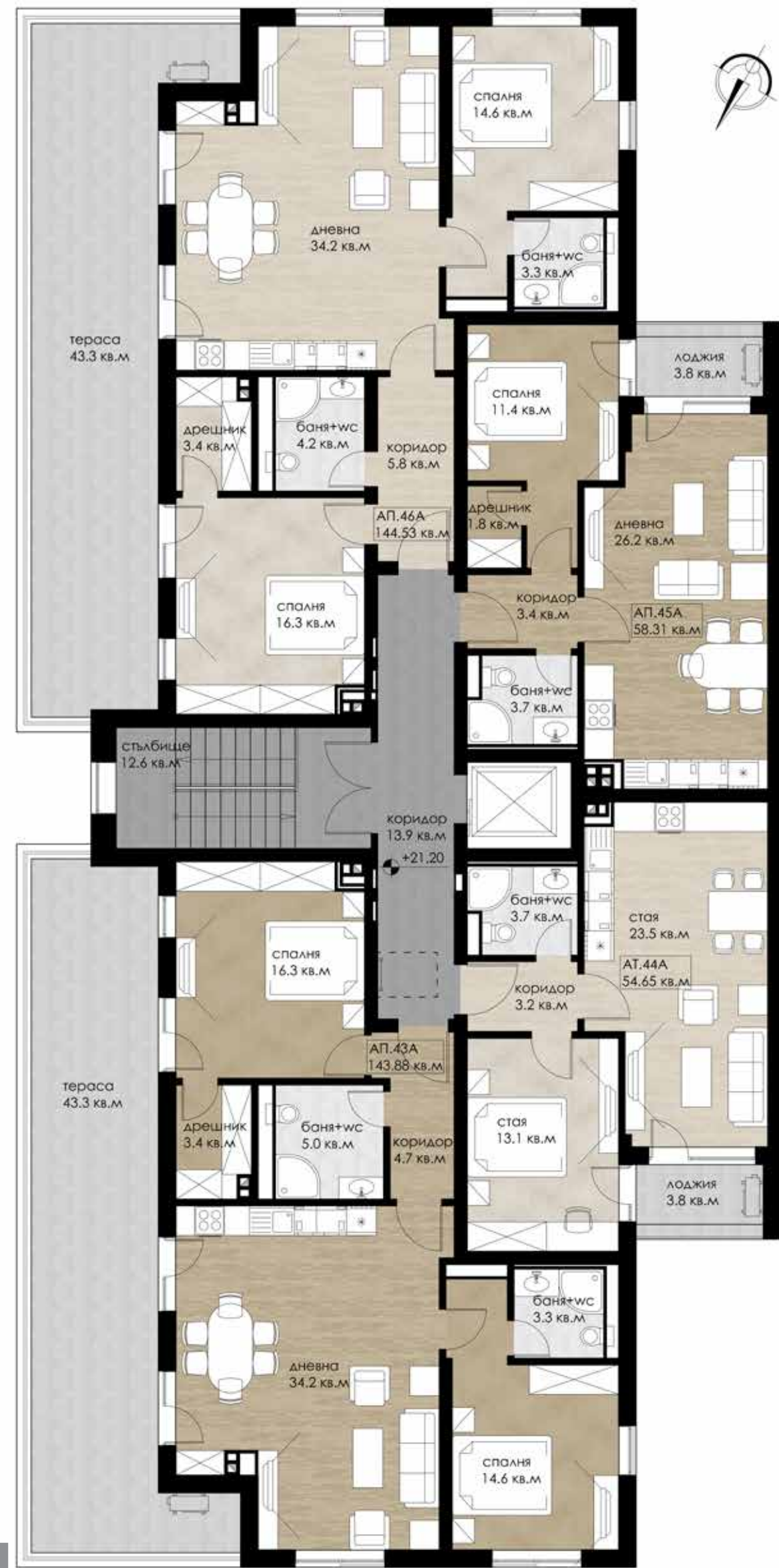
ВХ	ЭТАЖ / КОТА	ОБЕКТ	ИЗЛОЖЕНИЕ	ТИП	ЗАСТР. ПЛОЩ М <sup>2</sup>	ОБЩИ ЧАСТИ М <sup>2</sup>	ОБЩА ПЛОЩ М <sup>2</sup>
А	5 (КОТА +15,20)	АТ.31А	СИ	"2 см. (с 1 сн.)"	54,42	10,10	64,52
А	5 (КОТА +15,20)	АП.32А	СИ/СЗ/ЮЗ	"3 см. (с 2 сн.)"	103,44	19,21	122,65
А	5 (КОТА +15,20)	АТ.33А	СЗ	"2 см. (с 1 сн.)"	54,65	10,14	64,79
А	5 (КОТА +15,20)	АП.34А	ЮИ	"2 см. (с 1 сн.)"	58,31	10,83	69,14
А	5 (КОТА +15,20)	АП.35А	ЮЗ/ЮИ/СИ	"3 см. (с 2 сн.)"	103,44	19,21	122,65
А	5 (КОТА +15,20)	АТ.36А	СИ	"2 см. (с 1 сн.)"	54,42	10,10	64,52

## Вход А ЭТАЖ 6



ВХ	ЭТАЖ / КОТА	ОБЕКТ	ИЗЛОЖЕНИЕ	ТИП	ЗАСТР. ПЛОЩ М <sup>2</sup>	ОБЩИ ЧАСТИ М <sup>2</sup>	ОБЩА ПЛОЩ М <sup>2</sup>
А	6 (КОТА +18,20)	АТ.37А	СИ	"2 см. (с 1 сн.)"	54,82	10,17	64,99
А	6 (КОТА +18,20)	АП.38А	СИ/СЗ/ЮЗ	"3 см. (с 2 сн.)"	103,35	19,18	122,53
А	6 (КОТА +18,20)	АТ.39А	СЗ	"2 см. (с 1 сн.)"	54,65	10,14	64,79
А	6 (КОТА +18,20)	АП.40А	ЮИ	"2 см. (с 1 сн.)"	58,31	10,83	69,14
А	6 (КОТА +18,20)	АП.41А	ЮЗ/ЮИ/СИ	"3 см. (с 2 сн.)"	103,35	19,18	122,53
А	6 (КОТА +18,20)	АТ.42А	СИ	"2 см. (с 1 сн.)"	54,82	10,17	64,99

# Вход А ЕТАЖ 7



ВХ	ЕТАЖ / КОТА	ОБЕКТ	ИЗЛОЖЕНИЕ	ТИП	ЗАСТР. ПЛОЩ М <sup>2</sup>	ОБЩИ ЧАСТИ М <sup>2</sup>	ОБЩА ПЛОЩ М <sup>2</sup>
А	7 (КОТА +21.20)	АП.43А	СИ/СЗ/ЮЗ	"3 см. (с 2 сн.)"	143,88	26,71	170,59
А	7 (КОТА +21.20)	АП.44А	СЗ	"2 см. (с 1 сн.)"	54,65	10,14	64,79
А	7 (КОТА +21.20)	АП.45А	ЮИ	"2 см. (с 1 сн.)"	58,31	10,83	69,14
А	7 (КОТА +21.20)	АП.46А	ЮЗ/ЮИ/СИ	"3 см. (с 2 сн.)"	144,53	26,83	171,36





## Вход Б ПАРТЕР



## Вход Б ЕТАЖ 2



ВХ	ЕТАЖ / КОТА	ОБЕКТ	ИЗЛОЖЕНИЕ	ТИП	ЗАСТР. ПЛОЩ М <sup>2</sup>	ОБЩИ ЧАСТИ М <sup>2</sup>	ОБЩА ПЛОЩ М <sup>2</sup>	ДВОР/ ТЕРАСА
Б	1 (КОТА +3,20)	АП.1Б	ЮЗ/СЗ	"2 см. (с 1 сн.)"	49,72	9,23	58,95	57,78
Б	1 (КОТА +3,20)	АП.2Б	ЮИ/ЮЗ	"3 см. (с 2 сн.)"	87,32	16,20	103,52	52,84
Б	1 (КОТА +3,20)	АП.3Б	ЮИ	"3 см. (с 2 сн.)"	91,04	16,90	107,94	30,30
Б	1 (КОТА +3,20)	АП.4Б	ЮИ	"3 см. (с 2 сн.)"	95,99	17,81	113,80	30,30
Б	1 (КОТА +3,20)	АТ.5Б	СЗ	"2 см. (с 1 сн.)"	50,88	9,45	60,33	31,00
Б	1 (КОТА +3,20)	АТ.6Б	СЗ	"2 см. (с 1 сн.)"	50,88	9,45	60,33	31,80

ВХ	ЕТАЖ / КОТА	ОБЕКТ	ИЗЛОЖЕНИЕ	ТИП	ЗАСТР. ПЛОЩ М <sup>2</sup>	ОБЩИ ЧАСТИ М <sup>2</sup>	ОБЩА ПЛОЩ М <sup>2</sup>
Б	2 (КОТА +6,20)	АТ.7Б	СЗ	"2 см. (с 1 сн.)"	49,24	9,14	58,38
Б	2 (КОТА +6,20)	АП.8Б	ЮЗ/СЗ	"2 см. (с 1 сн.)"	58,29	10,83	69,12
Б	2 (КОТА +6,20)	АП.9Б	ЮИ/ЮЗ	"3 см. (с 2 сн.)"	89,93	16,69	106,62
Б	2 (КОТА +6,20)	АП.10Б	ЮИ	"3 см. (с 2 сн.)"	91,04	16,90	107,94
Б	2 (КОТА +6,20)	АП.11Б	ЮИ	"3 см. (с 2 сн.)"	95,99	17,81	113,80
Б	2 (КОТА +6,20)	АТ.12Б	СЗ	"2 см. (с 1 сн.)"	50,88	9,45	60,33
Б	2 (КОТА +6,20)	АТ.13Б	СЗ	"2 см. (с 1 сн.)"	50,88	9,45	60,33



## Вход Б ЭТАЖ 3



ВХ	ЭТАЖ / КОТА	ОБЕКТ	ИЗЛОЖЕНИЕ	ТИП	ЗАСТР. ПЛОЩ М <sup>2</sup>	ОБЩИ ЧАСТИ М <sup>2</sup>	ОБЩА ПЛОЩ М <sup>2</sup>
Б	3 (КОТА +9,20)	АТ.14Б	СЗ	"2 см. (с 1 сн.)"	49,24	9,14	58,38
Б	3 (КОТА +9,20)	АП.15Б	ЮЗ/СЗ	"2 см. (с 1 сн.)"	58,29	10,83	69,12
Б	3 (КОТА +9,20)	АП.16Б	ЮИ/ЮЗ	"3 см. (с 2 сн.)"	89,93	16,69	106,62
Б	3 (КОТА +9,20)	АП.17Б	ЮИ	"3 см. (с 2 сн.)"	91,04	16,90	107,94
Б	3 (КОТА +9,20)	АП.18Б	ЮИ	"3 см. (с 2 сн.)"	95,99	17,81	113,80
Б	3 (КОТА +9,20)	АТ.19Б	СЗ	"2 см. (с 1 сн.)"	50,88	9,45	60,33
Б	3 (КОТА +9,20)	АТ.20Б	СЗ	"2 см. (с 1 сн.)"	50,88	9,45	60,33

## Вход Б ЭТАЖ 4



ВХ	ЭТАЖ / КОТА	ОБЕКТ	ИЗЛОЖЕНИЕ	ТИП	ЗАСТР. ПЛОЩ М <sup>2</sup>	ОБЩИ ЧАСТИ М <sup>2</sup>	ОБЩА ПЛОЩ М <sup>2</sup>
Б	4 (КОТА +12,20)	АТ.21Б	СЗ	"2 см. (с 1 сн.)"	49,24	9,14	58,38
Б	4 (КОТА +12,20)	АП.22Б	ЮЗ/СЗ	"2 см. (с 1 сн.)"	58,29	10,83	69,12
Б	4 (КОТА +12,20)	АП.23Б	ЮИ/ЮЗ	"3 см. (с 2 сн.)"	89,93	16,69	106,62
Б	4 (КОТА +12,20)	АП.24Б	ЮИ	"3 см. (с 2 сн.)"	91,04	16,90	107,94
Б	4 (КОТА +12,20)	АП.25Б	ЮИ	"3 см. (с 2 сн.)"	95,99	17,81	113,80
Б	4 (КОТА +12,20)	АТ.26Б	СЗ	"2 см. (с 1 сн.)"	50,88	9,45	60,33
Б	4 (КОТА +12,20)	АТ.27Б	СЗ	"2 см. (с 1 сн.)"	50,88	9,45	60,33





## Вход Б ЭТАЖ 7



ВХ	ЭТАЖ / КОТА	ОБЕКТ	ИЗЛОЖЕНИЕ	ТИП	ЗАСТР. ПЛОЩ М <sup>2</sup>	ОБЩИ ЧАСТИ М <sup>2</sup>	ОБЩА ПЛОЩ М <sup>2</sup>
Б	7 (КОТА +21.20)	АТ.42Б	СЗ	"2 см. (с 1 сн.)"	49,24	9,14	58,38
Б	7 (КОТА +21.20)	АП.43Б	ЮЗ/СЗ	"2 см. (с 1 сн.)"	58,29	10,83	69,12
Б	7 (КОТА +21.20)	АП.44Б	ЮИ/ЮЗ	"3 см. (с 2 сн.)"	89,93	16,69	106,62
Б	7 (КОТА +21.20)	АП.45Б	ЮИ	"3 см. (с 2 сн.)"	91,04	16,90	107,94
Б	7 (КОТА +21.20)	АП.46Б	ЮИ	"3 см. (с 2 сн.)"	95,99	17,81	113,80
Б	7 (КОТА +21.20)	АТ.47Б	СЗ	"2 см. (с 1 сн.)"	50,88	9,45	60,33
Б	7 (КОТА +21.20)	АТ.48Б	СЗ	"2 см. (с 1 сн.)"	50,88	9,45	60,33

## Вход Б ЭТАЖ 8



ВХ	ЭТАЖ / КОТА	ОБЕКТ	ИЗЛОЖЕНИЕ	ТИП	ЗАСТР. ПЛОЩ М <sup>2</sup>	ОБЩИ ЧАСТИ М <sup>2</sup>	ОБЩА ПЛОЩ М <sup>2</sup>
Б	8 (КОТА +24,20)	АП.49Б	ЮИ/ЮЗ/СЗ	"4 см. (с 3 сн.)"	207,93	38,58	246,51
Б	8 (КОТА +24,20)	АП.50Б	ЮИ	"3 см. (с 2 сн.)"	91,19	16,93	108,12
Б	8 (КОТА +24,20)	АП.51Б	ЮИ	"3 см. (с 2 сн.)"	91,12	16,91	108,03
Б	8 (КОТА +24,20)	АП.52Б	ЮИ/СИ/СЗ	"3 см. (с 2 сн.)"	177,78	32,99	210,77
Б	8 (КОТА +24,20)	АТ.53Б	СЗ	"2 см. (с 1 сн.)"	50,88	9,45	60,33
Б	8 (КОТА +24,20)	АТ.54Б	СЗ	"2 см. (с 1 сн.)"	50,88	9,45	60,33



